

Mehrparteienhaus mit attraktiver Rendite in Feldkirch zu verkaufen



Drohnenaufnahme

Objektnummer: 2552_5310

Eine Immobilie von RE/MAX Immowest 1 in Bregenz

Zahlen, Daten, Fakten

Art:	Zinshaus Renditeobjekt - Wohn- und Geschäftshaus
Land:	Österreich
PLZ/Ort:	6800 Feldkirch / Gisingen
Baujahr:	1952
Nutzfläche:	248,00 m ²
Stellplätze:	7
Heizwärmebedarf:	C 77,00 kWh / m ² * a
Gesamtenergieeffizienzfaktor:	C 1,08
Provisionsangabe:	
	3.00 %

Ihr Ansprechpartner



Philipp Feurstein

RE/MAX Immowest 1 in Bregenz
Bundesstraße 87
6923 Lauterach

T +43/5574/53434 53434214
H +43 664 88 49 54 07

Gerne stehe ich Ihnen für weitere Informationen oder einen Besichtigungstermin zur Verfügung.







RE/MAX

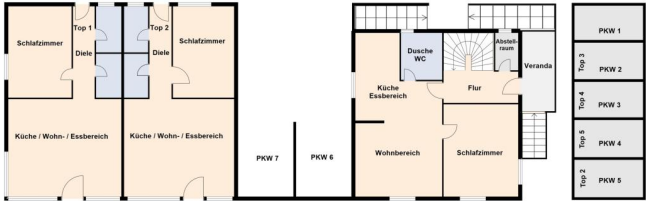


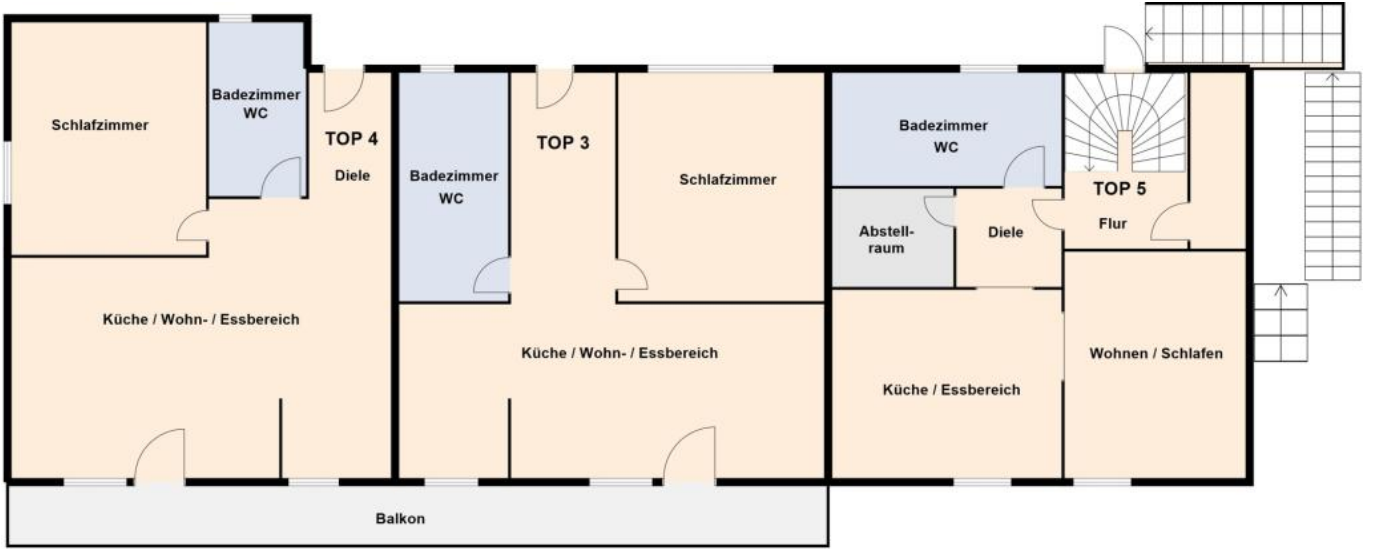
RE/MAX



RE/MAX









Objektbeschreibung

Sechs Wohnungen Sieben Parkplätze Vollvermietet Attraktive Rendite Separate Kellerabteile
Ruhige Lage Nahversorger in der Nähe Öffentliche Verkehrsmittel naheliegend Schulen und
Kindergärten in wenigen Minuten zu erreichen Grenz- und Stadtnähe - 3,5%
Grunderwerbsteuer - 1,1% Grundbuchseintragung - 3,0% Vermittlungsprovision zzgl. 20%
MwSt. - Vertragserrichtungskosten - Beglaubigungskosten + Barauslagen Angaben gemäß

gesetzlichem

Erfordernis:

Heiz 77.0

wär kWh/

geb (m²a

bedarf)

:

Klas C

se H

eizw

ärme

beda

rf:

Fakt 1.08

or G

esa

mten

ergie

effizi

enz:

Klas C

se F

aktor

Ges

amte

nergi

effi

zienz

: