

Ihr Tor zu alpiner Idylle und lukrativer Rendite



Drohnenaufnahme

Objektnummer: 2552_5253

Eine Immobilie von RE/MAX Immowest 1 in Bregenz

Zahlen, Daten, Fakten

Art:	Gastgewerbe - Hotels
Land:	Österreich
PLZ/Ort:	6707 Bürserberg
Baujahr:	1971
Zimmer:	31
Provisionsangabe:	

3.00 %

Ihr Ansprechpartner

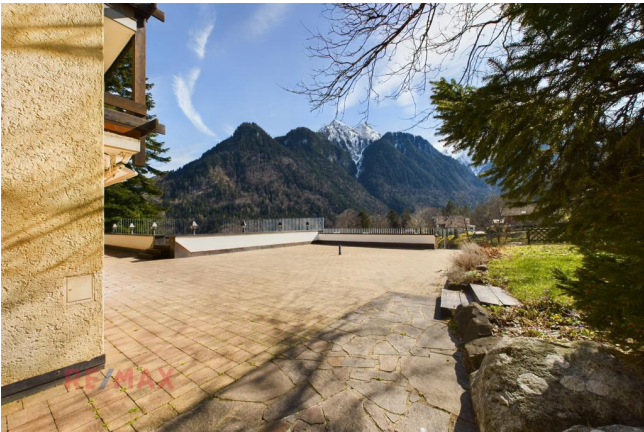


Reinhard Götze

RE/MAX Immowest 1 in Bregenz
Bundesstraße 87
6923 Lauterach

T +43/5574/53434 210
H +43 664/4437058

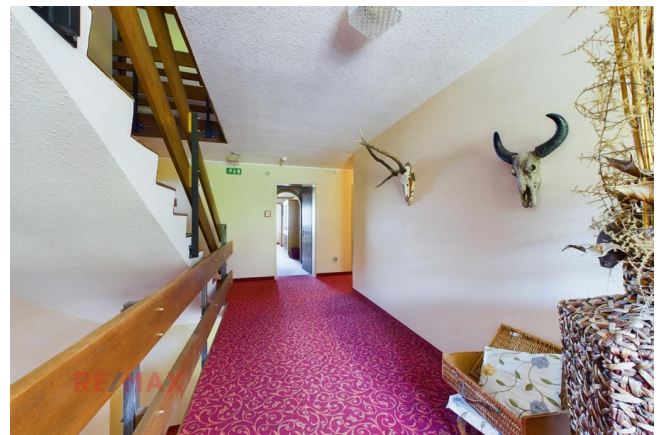
Gerne stehe ich Ihnen für weitere Informationen oder einen Besichtigungstermin zur Verfügung.









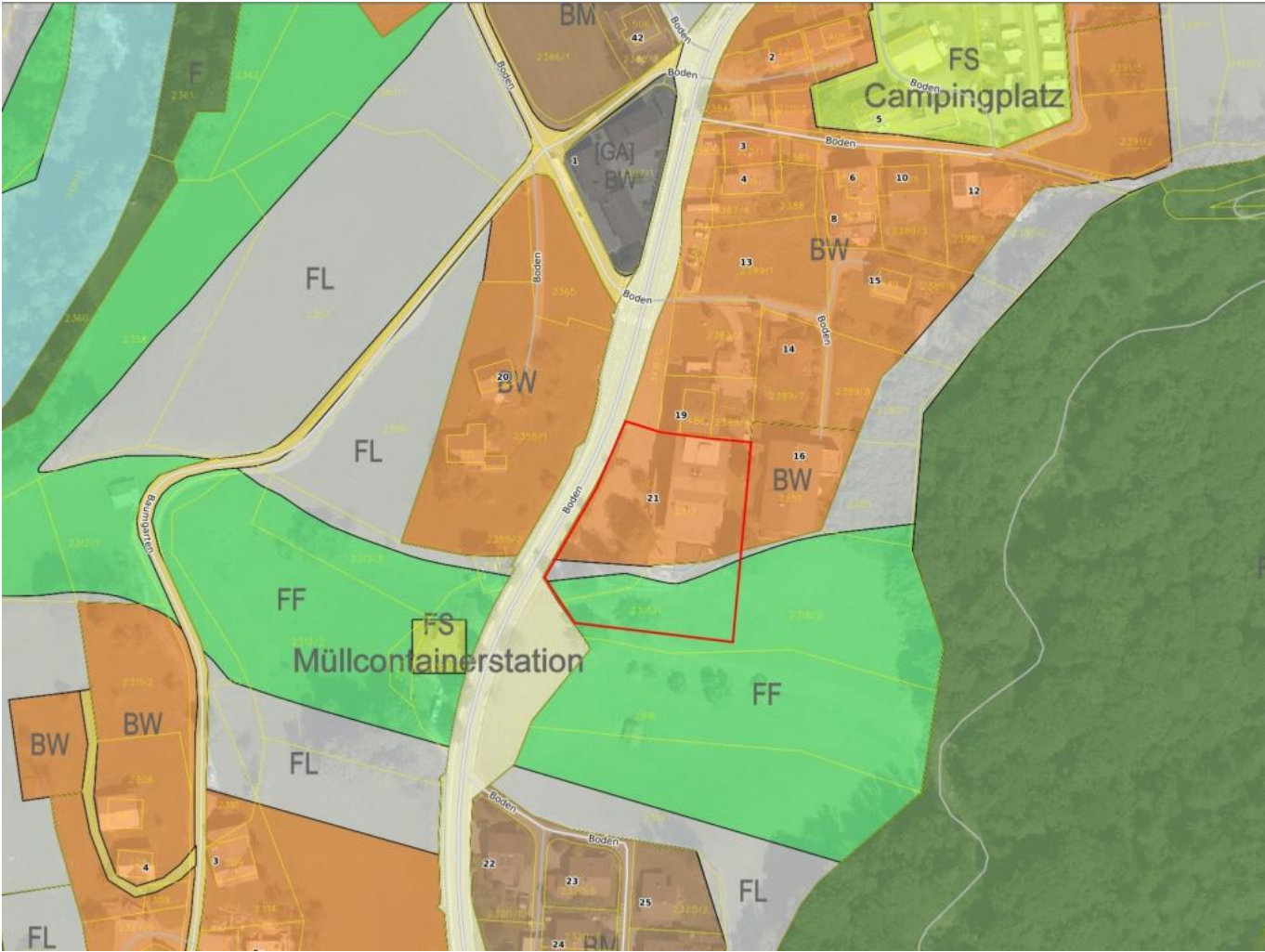












Objektbeschreibung

Ausreichend Parkplätze Wander- und Schigebiete, Langlaufloipe Gute Verkehrsanbindung
Größte Mountainbikestrecke Voralbergs Wunderschöne Naturlage am Bürserberg
Autobahnanschluss ca. 5 km entfernt Stadt Bludenz mit allen Infrastrukturen wie z.B. Spital
und Einkaufsmöglichkeiten ca. 6 km entfernt Mit der Gemeinde vorbesprochenes Bauprojekt -
Appartements Taleu, Bürserberg: - Tiefgarage mit 43 Stellplätzen - ca. 10 Ferienwohnungen -
ca. 26 Appartements mit Vermietung an ständig wechselnde Gäste - 3,5% Grunderwerbsteuer -
- 1,1% Grundbuchseintragung - 3,0% Vermittlungsprovision zzgl. 20% MwSt. -
Vertragserrichtungskosten - Beglaubigungskosten + Barauslagen