

## **Letzte Chance: Exklusive 3-Zimmer-Investorenwohnung in Schröcken**



Terrasse

**Objektnummer: 2552\_5159**

**Eine Immobilie von RE/MAX Immowest 1 in Bregenz**

## Zahlen, Daten, Fakten

<b>Art:</b>	Wohnung - Etage
<b>Land:</b>	Österreich
<b>PLZ/Ort:</b>	6888 Schröcken
<b>Wohnfläche:</b>	70,95 m <sup>2</sup>
<b>Zimmer:</b>	3
<b>Bäder:</b>	1
<b>WC:</b>	1
<b>Stellplätze:</b>	1
<b>Garten:</b>	15,92 m <sup>2</sup>
<b>Heizwärmebedarf:</b>	<b>B</b> 41,00 kWh / m <sup>2</sup> * a
<b>Gesamtenergieeffizienzfaktor:</b>	<b>A</b> 0,78
<b>Provisionsangabe:</b>	

3.00 %

## Ihr Ansprechpartner

**Lothar Mennel**

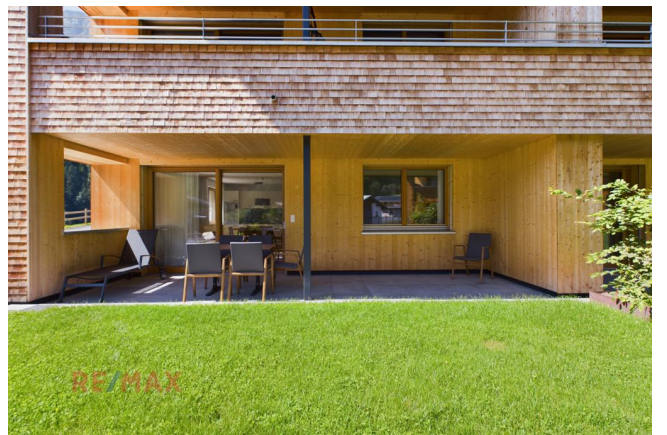
RE/MAX Immowest 1 in Bregenz  
Bundesstraße 87  
6923 Lauterach

T +43/5574/53434 12  
F +43/5574/53434-4

Gerne stehe ich Ihnen für weitere Informationen oder einen Besichtigungstermin zur Verfügung.





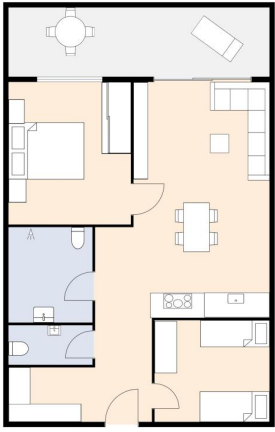














## Objektbeschreibung

Gemütliche Gartenwohnung mit Terrasse Skiraum mit Schuhheizung Freizeitraum Büro/Rezeption Tiefgaragenplatz (à € 35.000,00) Allgemeine Sauna mit Ruheraum Viele Freizeitmöglichkeiten Bushaltestelle in nächster Nähe Inmitten der Alpen, in der Parzelle Oberboden dem Sonnenplateau von Schröcken, liegen die Appartements im Haus Sonnberg. Hier warten 2- oder 3-Zimmer-Ferienwohnungen mit wunderbarem Ausblick in die Natur und die schöne Bergwelt von Schröcken auf Sie. Freuen Sie sich nach dem Wandern oder Skifahren auf eine gemütliche Sauna mit Wellnessliegen. Hier können Sie so richtig entspannen. Die gerne noch etwas „Action“ haben, steht im Aufenthaltsraum ein Kicker-, Tischtennistisch und eine Dartscheibe bereit. Ein idealer Ausgangspunkt für zahlreiche Wanderungen, Mountainbike-Touren oder den Einstieg ins Skivergnügen. Im Winter hält der Skibus direkt vor der Haustüre, im Sommer nur 200 m entfernt. Nahe gelegen zu den Skiliften, dem Tor zum Arlberg, sind die Sonnberg Aparts der perfekte Ort um im Sommer als auch im Winter, neue Energie aus der Natur und der atemberaubenden Landschaft zu tanken. - 3,5% Grunderwerbsteuer - 1,1% Grundbuchseintragung - 3,0% Vermittlungsprovision zzgl. 20% MwSt. - Vertragserrichtungskosten - Beglaubigungskosten + Barauslagen Angaben gemäß

gesetzlichem

Erfordernis:

Heiz 41.0

wär kWh/

m<sup>2</sup>a

edarf)

:

Klas B

se H

eizw

ärme

beda

rf:

Fakt 0.78

or G

esa

mten

ergie

effizi

enz:

Klas A

se F

aktor

Ges

amte

nergi

effi  
zienz  
: