

## Schöne 2-Zimmer Gartenwohnung in Kleinwohnanlage in Schruns



Ansicht

**Objektnummer: 2552\_5137**

**Eine Immobilie von RE/MAX Immowest 1 in Bregenz**

## Zahlen, Daten, Fakten

|                                      |   |
|--------------------------------------|---|
| <b>Art:</b>                          | Wohnung - Etage                         |
| <b>Land:</b>                         | Österreich                              |
| <b>PLZ/Ort:</b>                      | 6780 Schruns                            |
| <b>Baujahr:</b>                      | 2023                                    |
| <b>Wohnfläche:</b>                   | 56,42 m <sup>2</sup>                    |
| <b>Zimmer:</b>                       | 2                                       |
| <b>Bäder:</b>                        | 1                                       |
| <b>Stellplätze:</b>                  | 1                                       |
| <b>Garten:</b>                       | 52,92 m <sup>2</sup>                    |
| <b>Heizwärmebedarf:</b>              | <b>B</b> 32,00 kWh / m <sup>2</sup> * a |
| <b>Gesamtenergieeffizienzfaktor:</b> | <b>A</b> 0,72                           |
| <b>Provisionsangabe:</b>             |   |

3.00 %

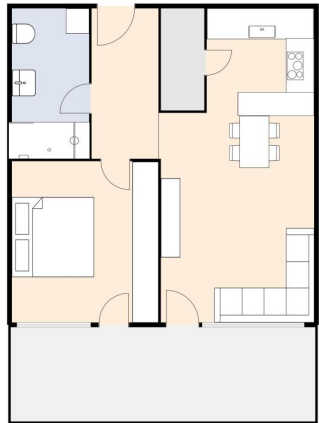
## Ihr Ansprechpartner

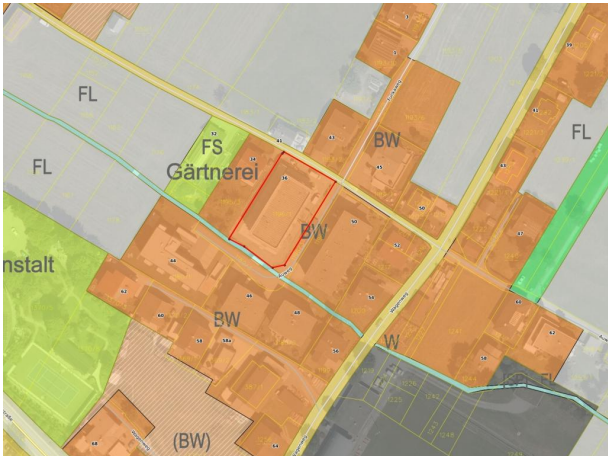
**Alfred Geisinger**

RE/MAX Immowest 1 in Bregenz  
Bundesstraße 87  
6923 Lauterach

T +43/5574/53434

Gerne stehe ich Ihnen für weitere Informationen oder einen Besichtigungstermin zur Verfügung.







## Objektbeschreibung

Moderne Architektur mit Holzelementen und abgerundeten Ecken Bodentiefe Fenster für helle, lichtdurchflutete Räume Schöne Garten- und Freiflächen mit Kinderspielplatz Tiefgarage und ausreichend Besucherparkplätze Aufzug und innenliegendes Stiegenhaus Fahrradraum und geräumige Kellerabteile Großzügig geschnittene Wohnungsgrundrisse Überdachte Terrassen mit Abstellraum Hochwertige Ausstattung, langlebige Bauweise Barrierefreie Ausführung Tiefgaragenplatz á € 22.000,00 - 3,5% Grunderwerbsteuer - 1,1% Grundbuchseintragung - 3,0% Vermittlungsprovision zzgl. 20% MwSt. - Vertragserrichtungskosten - Beglaubigungskosten + Barauslagen Angaben gemäß gesetzlichem Erfordernis:

Heizwärmebe 32.0  
darf: kWh/(m<sup>2</sup>a)  
Klasse Heizw B  
ärmebedarf:  
Faktor Gesam0.72  
tenergieeffizie  
nz:  
Klasse Faktor A  
Gesamtenergi  
eeffizienz: