

Moderne Wohn- und Geschäftsfläche in Feldkircher Bestlage



Außenansicht

Objektnummer: 2552_4892

Eine Immobilie von RE/MAX Immowest 1 in Bregenz

Zahlen, Daten, Fakten

Art:	Haus - Einfamilienhaus
Land:	Österreich
PLZ/Ort:	6800 Feldkirch
Baujahr:	2018
Wohnfläche:	281,00 m ²
Stellplätze:	4
Provisionsangabe:	

3.00 %

Ihr Ansprechpartner



Reinhard Götze

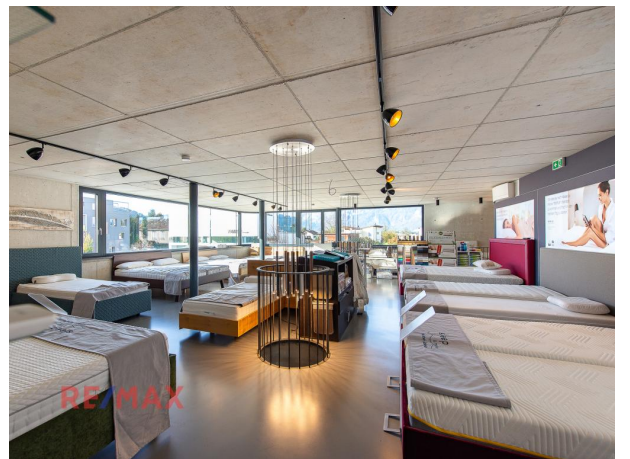
RE/MAX Immowest 1 in Bregenz
Bundesstraße 87
6923 Lauterach

T +43/5574/53434 210
H +43 664/4437058

Gerne stehe ich Ihnen für weitere Informationen oder einen Besichtigungstermin zur Verfügung.













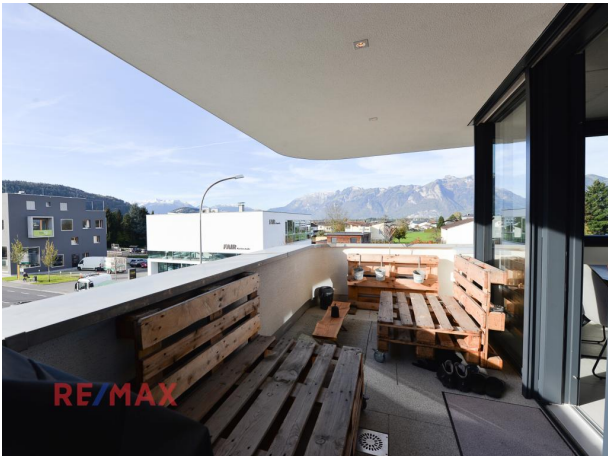








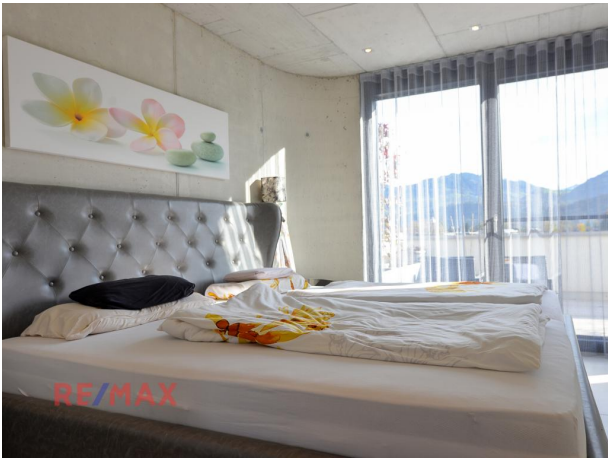










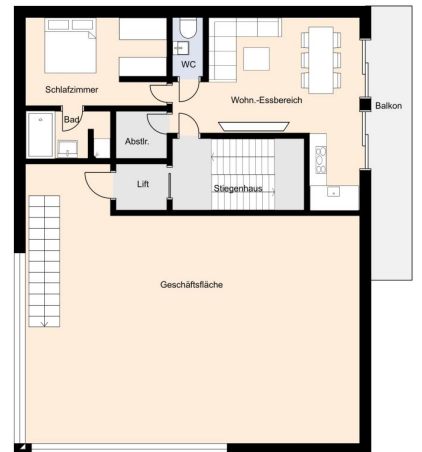


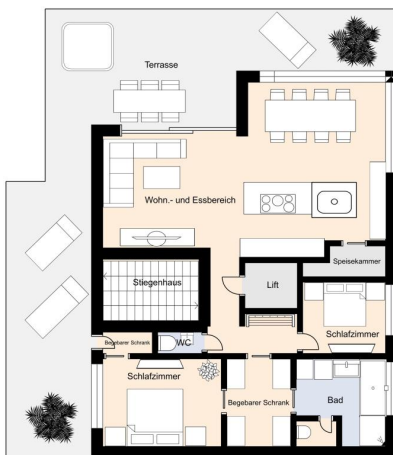














Objektbeschreibung

TG mit Autolift Hochfrequenzlage 2-geschossige Geschäftsfläche 3 Wohnungen und exklusive Penthouse-Wohnung Diverse Geschäfts- und Dienstleistungsflächen in der Nähe
Energieausweis Info: Geschäft HWB A / 25 fGEE A / 0,73 Gültig bis 16.08.2028 Wohnungen
HWB A / 21 fGEE A+ / 0,63 Gültig bis 16.08.2028 - 3,5% Grunderwerbssteuer - 1,1%
Grundbuchseintragung - 3,0% Vermittlungsprovision zzgl. 20% MwSt. -
Vertragserrichtungskosten - Beglaubigungskosten + Barauslagen Angaben gemäß

gesetzlichem Erfordernis:

Klasse A

Heizwä

rmebe

darf:

Klasse A

Faktor

Gesam

tenergi

eeffizie

nz: