

Neubauprojekt „Kubus“ - Modernes Büro in attraktiver Lage



Bauprojekt Kubus

Objektnummer: 2594_2743

Eine Immobilie von RE/MAX Future in Enns

Zahlen, Daten, Fakten

Art:	Büro / Praxis - Bürofläche
Land:	Österreich
PLZ/Ort:	4470 Enns
Zustand:	Erstbezug
Nutzfläche:	78,70 m ²
Bürofläche:	78,70 m ²
Zimmer:	4
WC:	1
Gesamtmiete	948,00 €
Kaltmiete (netto)	790,00 €
Kaltmiete	790,00 €

Ihr Ansprechpartner

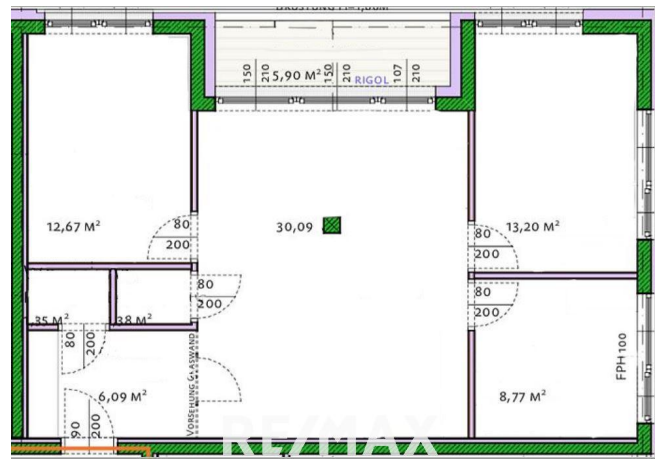
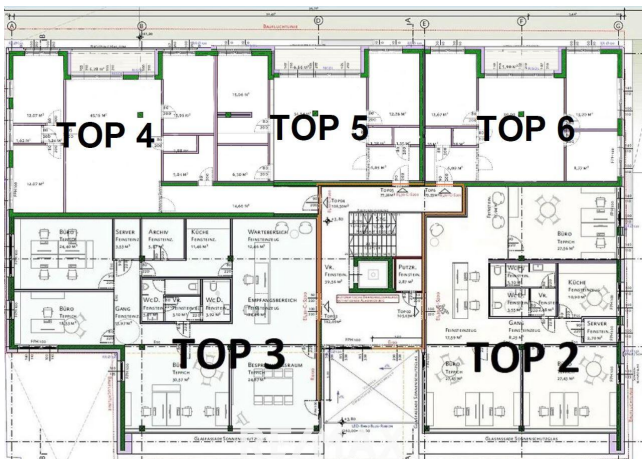


Ing. Werner Petermair MBA

RE/MAX Future in Enns
Linzer Straße 11
4470 Enns

H +43 676 49 10 632

Gerne stehe ich Ihnen für weitere Informationen oder einen Besichtigungstermin zur Verfügung.

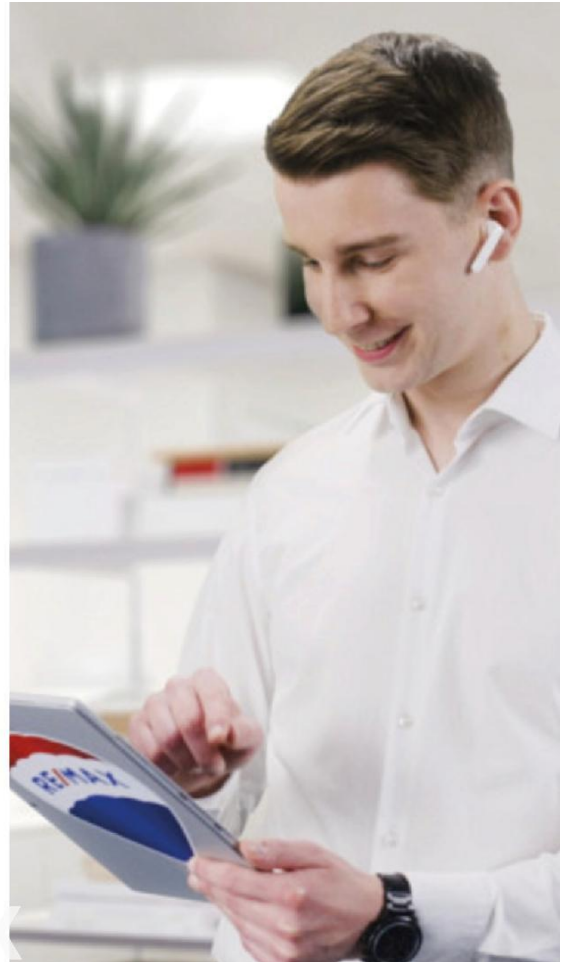


JETZT QUER EINSTIEGEN

Wir erweitern unser Team
Office ManagerIn - Teilzeit
Immobilienkauffrau - Lehre
Immobilienmakler/-berater

Jetzt bewerben!

Bewerbungen an :
office@remax-future.at
Tel. +43 676 35 24 346



Objektbeschreibung

Wählen Sie jetzt ihr Traumbüro in Top-Lage! Direkt an gut frequentierter Hauptstraße im Herzen von Enns entsteht das KUBUS, welches zukünftig 9 Wohnungen und 5 Büros zur Miete zur Verfügung stellt. Im 1. Obergeschoss des Kubus werden 5 Büros errichtet. Diese teilen sich wie folgt auf: • Top 2: 151,4 m² • Top 3: 182,09 m² (vergeben) • Top 4: 108,50 m² • Top 5: 77,28 m² (vergeben) • Top 6: 72,90 m² Außenseitig wird ein Sonnenschutz angebracht. Jedes Büro hat einen Stellplatz in der Tiefgarage mit Wallbox inkludiert. Eine Klimatisierung der Büros ist möglich. Im Erdgeschoss errichtet die Allg. Sparkasse OÖ ein Kundencenter. Top 2 und Top 3 liegen straßenseitig in hervorragender Lage mit guter Außenwirkung. Bei Bedarf an einer gesamt größeren Bürofläche können auch die angrenzenden Tops zusammengelegt werden! z.B. Top 2 mit Top 6 somit gesamt Fläche 224 m². Die Büros werden im Frühjahr 2024 zur Verfügung stehen. Wir freuen uns auf Ihre Anfrage und beraten Sie gerne persönlich über das Bauprojekt. Gerne übermitteln wir Ihnen bei schriftlicher Anfrage mit vollständigen Kontaktdaten (Namen/Firma, Adresse und Telefonnummer) weitere Unterlagen. Der Vermittler ist als Doppelmakler tätig. Angaben gemäß gesetzlichem Erfordernis:

Miete	€	790	zzgl 20% USt.
Umsatzsteuer	€	158	

Gesamtbetrag	€	948	