

**Büro - Praxis - Seminar - Ausstellung - Lager**



Gebäude

**Objektnummer: 2594\_1983**

**Eine Immobilie von RE/MAX Future in Enns**

## Zahlen, Daten, Fakten

<b>Art:</b>	Büro / Praxis - Praxis
<b>Land:</b>	Österreich
<b>PLZ/Ort:</b>	4030 Linz
<b>Baujahr:</b>	ca. 1985
<b>Nutzfläche:</b>	305,00 m <sup>2</sup>
<b>Bürofläche:</b>	305,00 m <sup>2</sup>
<b>Zimmer:</b>	2,50
<b>WC:</b>	4
<b>Stellplätze:</b>	6
<b>Heizwärmebedarf:</b>	<b>C</b> 93,00 kWh / m <sup>2</sup> * a
<b>Gesamtenergieeffizienzfaktor:</b>	1,31
<b>Gesamtmiete</b>	2.130,20 €
<b>Kaltmiete (netto)</b>	1.216,00 €
<b>Kaltmiete</b>	1.521,00 €
<b>Provisionsangabe:</b>	

3.00 MM

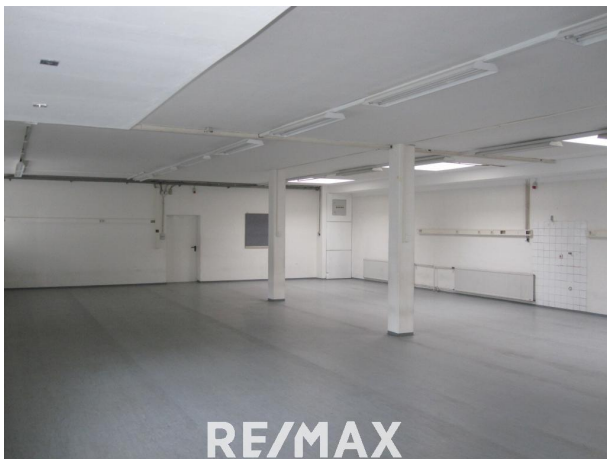
## Ihr Ansprechpartner



**Ing. Werner Petermair MBA**

RE/MAX Future in Enns  
Linzer Straße 11  
4470 Enns

H +43 676 49 10 632



## Objektbeschreibung

Büro - Praxis - Seminar - Ausstellung - Lager Diese Räumlichkeiten bieten viele Möglichkeiten und liegen verkehrsgünstig nahe der Linzer Autobahn in ruhiger Lage. Eine Adaptierung an Ihre speziellen Wünsche und Erfordernisse wird gerne durchgeführt. Parkplätze, sowie Kellerräume können ebenfalls angemietet werden. Mietzins Büro: € 5,00 netto pro m<sup>2</sup> Mietzins Keller: € 3,00 netto pro m<sup>2</sup> Parkplätze: € 35,00 pro Platz Wir freuen uns auf Ihre Anfrage. Um die rasche Übermittlung weiterer Informationen und Unterlagen samt Adresse zu gewährleisten, übermitteln Sie uns bitte Ihre VOLLSTÄNDIGEN KONTAKTDATEN (Vor- und Nachname, aktuelle Wohnadresse, Telefonnummer und E-Mail-Adresse). Angaben gemäß

gesetzlichem

Erfordernis:

Miet € 1216 zzgl  
e 20%  
USt.

Betri € 305 zzgl  
ebsk 20%  
oste USt.

n  
Heiz € 254, zzgl  
kost 17 20%  
en USt.

Ums € 355,  
atzst 03  
euer

-----  
-----  
-----  
Ges € 2130  
amtb ,2  
etrag

-----  
Heiz 93.0  
wär kWh/  
m<sup>2</sup>a  
edarf)

:  
Klas C  
se H  
eizw  
ärme

beda  
rf:  
Fakt 1.31  
or G  
esa  
nten  
ergie  
effizi  
enz: