

## Büro zu mieten



10

**Objektnummer: 2603\_14320**

**Eine Immobilie von RE/MAX Commercial Group**

## Zahlen, Daten, Fakten

<b>Art:</b>	Büro / Praxis - Bürofläche
<b>Land:</b>	Österreich
<b>PLZ/Ort:</b>	1230 Wien
<b>Zustand:</b>	Gepflegt
<b>Nutzfläche:</b>	165,69 m <sup>2</sup>
<b>Bürofläche:</b>	165,69 m <sup>2</sup>
<b>Heizwärmebedarf:</b>	C 66,60 kWh / m <sup>2</sup> * a
<b>Gesamtmiete</b>	3.212,28 €
<b>Kaltmiete (netto)</b>	1.905,44 €
<b>Kaltmiete</b>	2.345,52 €
<b>Provisionsangabe:</b>	
	3.00 MM

## Ihr Ansprechpartner



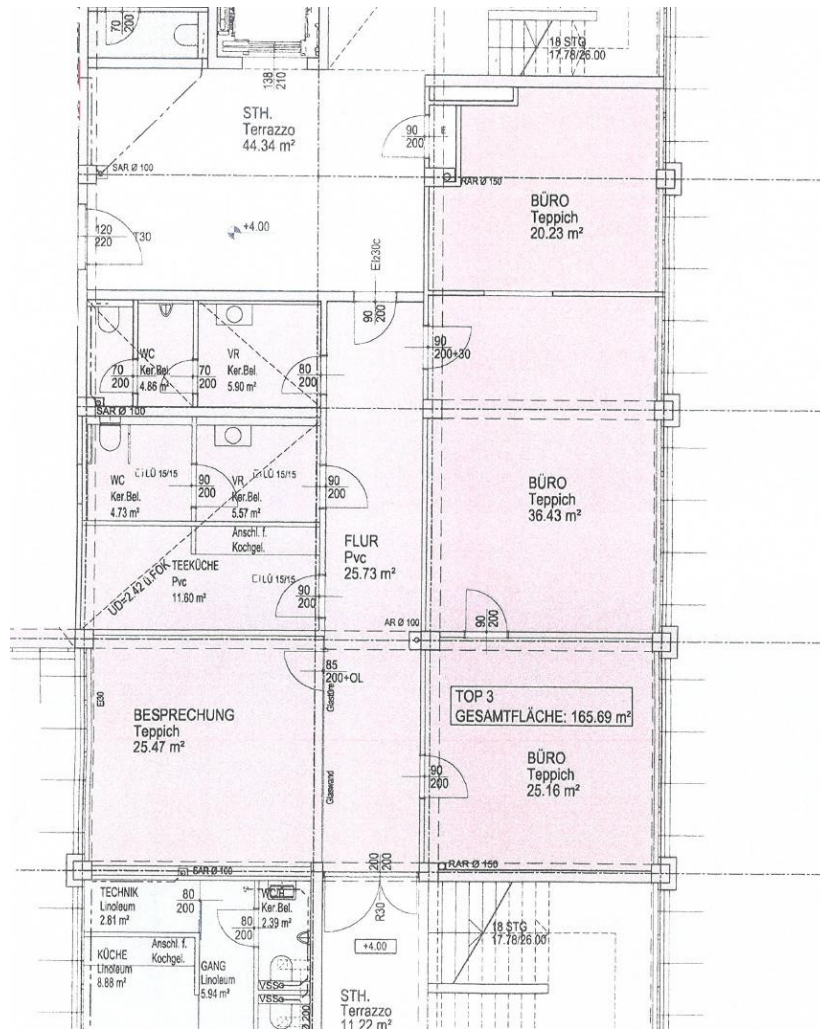
**Anton Putz**

RE/MAX Commercial Group  
Obere Winzergasse 8/1  
7312 Horitschon

Gerne stehe ich Ihnen für weitere Informationen oder einen Besichtigungstermin zur Verfügung.









## Objektbeschreibung

Büro zu mieten Lage: Gewerbegebiet Inzersdorf Fläche: ca.165,69 m<sup>2</sup> Nettomiete € 11,50 m<sup>2</sup>  
Nettomiete gesamt: € 1.905,44 zzgl. 20 % MwSt. Betriebskosten geschätzt: € 331,38 zzgl. 20 % MwSt. Reparatur Kostenbeitrag geschätzt: € 41,42 zzgl. 20% MwSt. Heizung geschätzt: € 331,38 zzgl. 20 % MwSt. Lift Akonto geschätzt: € 66,28 zzgl. 20% MwSt. Stellplatz € 100,- netto monatlich Im selben Gebäude befinden sich noch weitere Flächen zu mieten.

Kündigungsverzicht: 5 Jahre Kautions: 6 Bruttomonatsmieten Mieterprovision: 3

Bruttomonatsmieten zzgl. 20 % MwSt. Angaben gemäß gesetzlichem Erfordernis:

Miete	€	1905,44	zzgl 20% USt.
Betriebskosten	€	398,66	zzgl 20% USt.
n			
Heizkosten	€	331,38	zzgl 20% USt.
Reparaturfonds	€	41,42	zzgl 20% USt.
Umsatzsteuer	€	535,38	
-----			
Gesamtbetrag	€	3212,28	
-----			

Heizwärmebe 66.68  
darf: kWh/(m<sup>2</sup>a)  
Klasse Heizw C  
wärmebedarf: