

Baugrundstück in ruhiger Lage: Reichenau im Mühlkreis erwartet Sie



Grundstück Reichenau im Mühlkreis

Objektnummer: 2615_1582

Eine Immobilie von RE/MAX Sky

Zahlen, Daten, Fakten

Art:	Grundstück - Baugrund Eigenheim
Land:	Österreich
PLZ/Ort:	4204 Reichenau im Mühlkreis
Kaufpreis:	110.000,00 €
Provisionsangabe:	

3.00 %

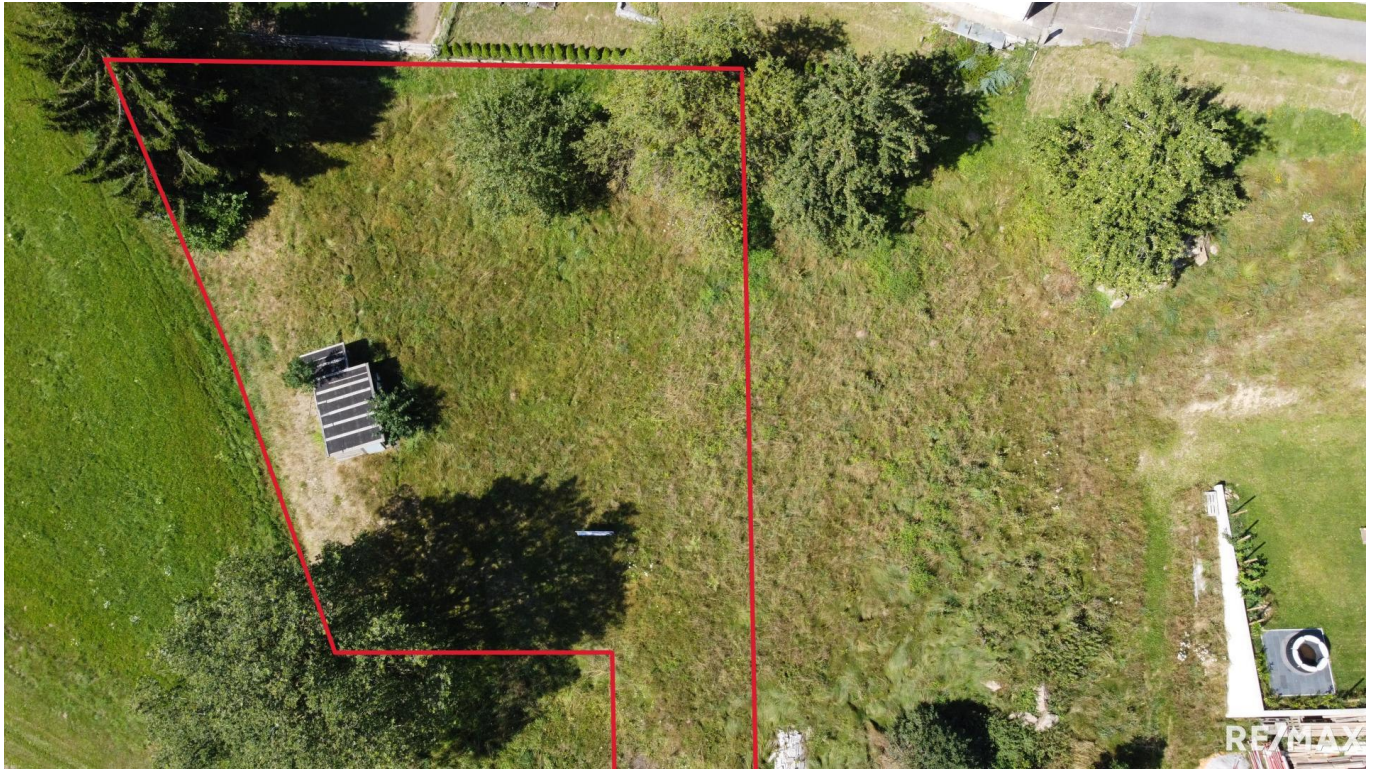
Ihr Ansprechpartner



Ralf Rammelmüller

RE/MAX Sky Freistadt
Stadtplatz 8
4230 Pregarten

Gerne stehe ich Ihnen für weitere Informationen oder einen Besichtigungstermin zur Verfügung.





Objektbeschreibung

Grundstücksfläche: ca. 902 m² **Lage:** Reichenau im Mühlkreis **Besonderheiten:** Hanglage mit Panoramablick auf den Ort, Ausrichtung östlich **Anschlüsse:** Wasser, Kanal und Strom vorhanden **Beschreibung** Entdecken Sie dieses einzigartige Baugrundstück in der malerischen Gemeinde Reichenau im Mühlkreis. Mit einer großzügigen Fläche von ca. 902 m² bietet es ausreichend Platz für die Verwirklichung Ihrer Wohnträume. Das Grundstück besticht durch seine idyllische Hanglage, die einen unvergleichlichen Ausblick auf den charmanten Ort und die umliegende Landschaft bietet. Hier können Sie den Traum eines Hauses in ruhiger und naturnaher Umgebung verwirklichen und jeden Tag mit einem wunderschönen Ausblick beginnen. **Vorteile auf einen Blick** Optimale Größe: Mit ca. 902 m² ideal für Ihr individuelles Bauprojekt. Es gibt keinen Bebauungsplan. Panorama-Lage: Genießen Sie eine herrliche Aussicht auf Reichenau im Mühlkreis. Anschlüsse vorhanden: Wasser, Kanal und Strom sind bereits am Grundstück vorhanden, was den Bauprozess erleichtert. Privatsphäre: Die Zufahrt erfolgt über eine Privatstraße, die Ihnen zusätzliche Ruhe und Abgeschiedenheit bietet. **Lage und Umgebung** Reichenau im Mühlkreis ist bekannt für seine naturnahe Umgebung und seine freundliche Gemeinschaft. Die Region bietet zahlreiche Freizeitmöglichkeiten, von Wanderwegen über Radstrecken bis hin zu kulturellen Veranstaltungen. Trotz der ruhigen Lage sind alle wichtigen Einrichtungen des täglichen Lebens schnell erreichbar. Weiters ist die Burgruine Reichenau von diesem Grundstück nur ca. 15 Gehminuten entfernt Mehr Informationen finden Sie unter <https://www.reichenau-ooe.at> Zögern Sie nicht, sich dieses wunderschöne Grundstück näher anzusehen. Kontaktieren Sie uns für weitere Informationen. Gerne helfen wir auch bei der Finanzierung und stellen einen Kontakt zu einem Experten für Sie her. Gemäß § 5, Abs. 3 Maklergesetz weisen wir daraufhin, dass wir als Doppelmakler tätig sind. Nicht im Kaufpreis inkludiert sind die Kaufnebenkosten. Besichtigungen und Beratungen erfolgen kostenlos! Bitte beachten Sie, dass wir aufgrund der Nachweispflicht gegenüber dem Eigentümer nur Anfragen mit vollständiger Angabe der Anschrift und Tel.Nr. bearbeiten können. Explizit weisen wir daraufhin, dass alle Angaben nach bestem Wissen erstellt wurden. Irrtümer, Druckfehler und Änderungen vorbehalten. Für Auskünfte u. Angaben die uns von Seiten der Eigentümer und Dritten zur Verfügung gestellt wurden, können wir keine Haftung übernehmen.