

2 Häuser mit Nebengebäuden



aussen 2

Objektnummer: 2690_550

Eine Immobilie von RE/MAX Moving in Horn

Zahlen, Daten, Fakten

Art:	Haus - Einfamilienhaus
Land:	Österreich
PLZ/Ort:	3800 Göpfritz an der Wild
Zustand:	Gepflegt
Möbliert:	Teil
Wohnfläche:	146,00 m ²
Zimmer:	5
Bäder:	2
WC:	2
Terrassen:	1
Stellplätze:	2
Heizwärmebedarf:	G 314,00 kWh / m ² * a
Gesamtenergieeffizienzfaktor:	E 2,87
Kaufpreis:	215.000,00 €
Provisionsangabe:	
	3.00 %

Ihr Ansprechpartner



Christoph Aschauer

RE/MAX Moving in Horn
Hauptplatz 16/1
3580 Horn

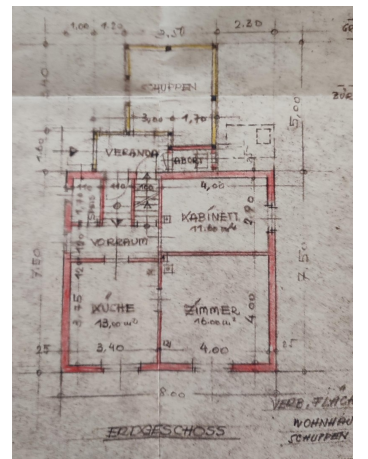
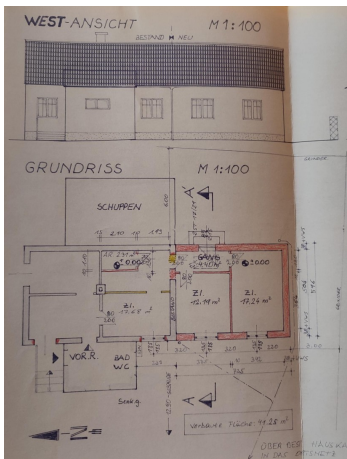
T +0664/4381937 30342











Objektbeschreibung

Egal ob Eigennutzer oder Vermieter - hier bekommen sie alles erdenkliche in guten Zustand. Das Angebot ist sehr umfangreich mit 2 separaten Wohnhäusern, großem Innenhof, 3 Nebengebäuden, 2 Garagen, Brunnen und schönem Garten. Das vordere Wohnhaus wurde 1957 errichtet und besteht aus ca. 60 m² Wohnfläche unterteilt in Wohnzimmer, Schlafzimmer, Küche, Speis, Bad mit WC und Vorraum. Hier ist auch ein kleiner Erdkeller vorhanden. Da das Haus noch bewohnt ist sind hier keine Fotos vom Innenbereich eingestellt worden. Das Hintere wurde 1962 gebaut und 1996 erweitert mit 86 m² Wohnfläche unterteilt in Wohnzimmer, 2 Schlafzimmer, Esszimmer, Küche, Bad mit Wanne und Dusche, WC und Vorraum. Beheizt werden beide Häuser mit separater Gas-Zentralheizung, Strom ist getrennt und der Glasfaseranschluss liegt an der Grundstücksgrenze. Die Nebengebäude sind 2 Schuppen und ein Gartenhaus und die beiden Garagen sind getrennt zu nutzen. Vom hinteren Gebäude ist auch ein eigener Energieausweis vorhanden wo der HWB 210 F und fgee 2,04 D ausweisen. Der Garten ist schön angelegt und es sind auch noch Autoabstellplätze am Grundstück. Göpfritz liegt an der Franz-Josef-Bahn nach Wien und der Bahnhof ist in 10 Gehminuten erreichbar. Wichtige Einrichtungen wie Kindergarten, Volksschule, Nahversorgung und Ärzte sind vorhanden. Freizeitmöglichkeiten gibt es viele und der Radweg Thayarunde führt direkt durch Göpfritz. In die Bezirkshauptstädte Horn und Waidhofen/Thaya sind es ca. 20 Autominuten und nach Wien eine starke Stunde. Für weitere Fragen oder einer unverbindlichen Besichtigung steht ihnen Hr. Christoph Aschauer unter 0664/4381937 zur Verfügung. Der Vermittler ist als Doppelmakler tätig.