

## Reihenhaus in zentrumsnaher Ruhelage



aussen 1

**Objektnummer: 2690\_544**

**Eine Immobilie von RE/MAX Moving in Horn**

## Zahlen, Daten, Fakten

<b>Art:</b>	Haus - Reihenhaus
<b>Land:</b>	Österreich
<b>PLZ/Ort:</b>	3580 Horn
<b>Baujahr:</b>	1978
<b>Zustand:</b>	Gepflegt
<b>Möbliert:</b>	Teil
<b>Wohnfläche:</b>	138,71 m <sup>2</sup>
<b>Zimmer:</b>	5
<b>Bäder:</b>	1
<b>WC:</b>	2
<b>Terrassen:</b>	1
<b>Stellplätze:</b>	1
<b>Heizwärmebedarf:</b>	<b>E</b> 170,00 kWh / m <sup>2</sup> * a
<b>Gesamtenergieeffizienzfaktor:</b>	<b>E</b> 2,98
<b>Kaufpreis:</b>	275.000,00 €
<b>Provisionsangabe:</b>	

3.00 %

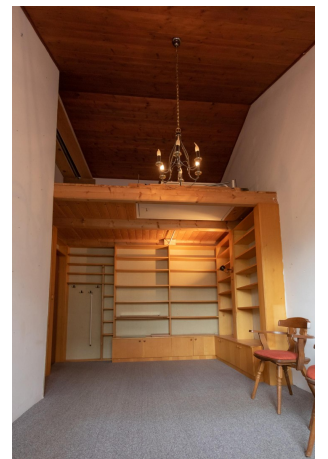
## Ihr Ansprechpartner



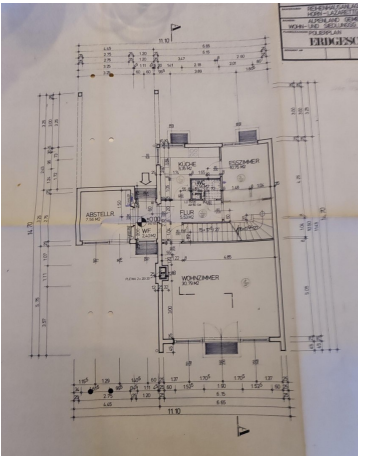
**Christoph Aschauer**

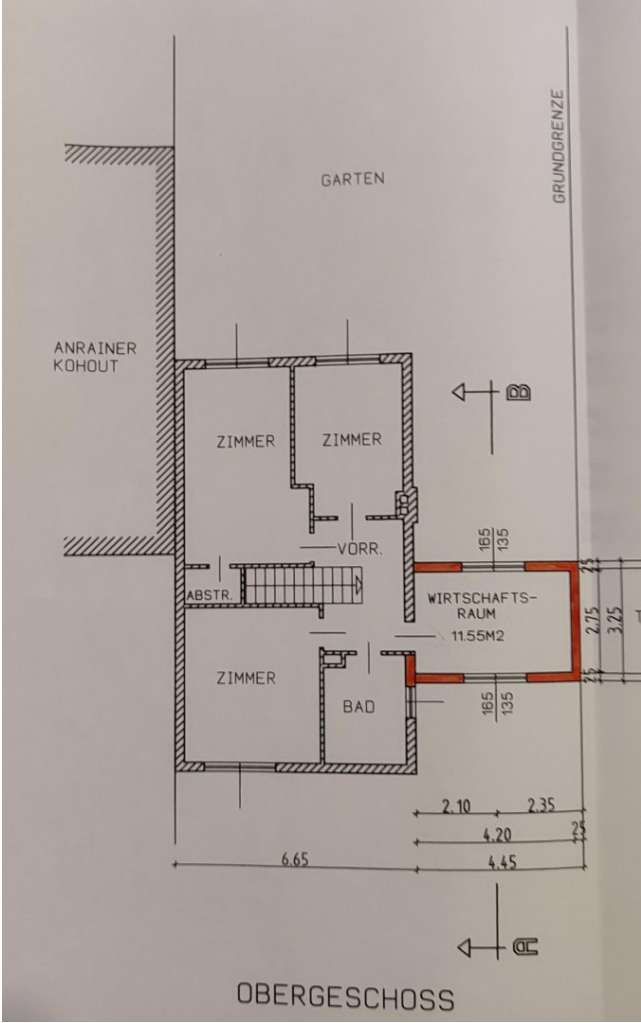
RE/MAX Moving in Horn  
Hauptplatz 16/1  
3580 Horn











## Objektbeschreibung

Das Reihenhaus liegt in einer ruhigen Gasse mit wenig Verkehr und verfügt über Garage, Abstellplatz, Grillplatz, Bunkerraum und Garten mit Gartenhaus. Die 138,71 m<sup>2</sup> Wohnfläche unterteilen sich in 2 Geschosse mit 66,94 im EG unterteilt in Wohnzimmer mit Terrassenzugang und Ofen, Küche, Esszimmer, Vorraum, WC und Abstellraum. Das DG mit 71,77 m<sup>2</sup> besteht aus 4 Zimmer und Bad mit Dusche, Wanne und WC. Das Haus ist voll unterkellert mit Bunkerraum, 2 Lagerräume und Heizraum. Geheizt wird mittels Öl-Zentralheizung. Der Garten ist mit Sträuchern und Bäumen angelegt und im vorderen Bereich ist die Terrasse mit Grillplatz. Im hinteren Bereich steht das Gartenhaus mit Vorsprung. In Gehdistanz sind Kindergarten, Nahversorgung, Bezirkshauptmannschaft und der Hauptplatz erreichbar. Horn ist eine Bezirkshauptstadt mit allen wichtigen Einrichtungen und guter Verkehrsverbindung nach Wien und in die Landeshauptstadt St. Pölten. Für weitere Fragen oder eine unverbindliche Besichtigung steht Ihnen Hr. Christoph Aschauer unter 0664/438 19 37 zur Verfügung. Der Vermittler ist als Doppelmakler tätig.