

NEU: Gartenwohnung mit Stil - exklusives Neubauprojekt in Bestlage



Außenansicht westseitig_Visualisierung

Objektnummer: 2773_1580

Eine Immobilie von RE/MAX Immopartner

Zahlen, Daten, Fakten

Adresse	Prof. Einberger-Str. / Klosterfeld
Art:	Wohnung - Etage
Land:	Österreich
PLZ/Ort:	6410 Telfs
Baujahr:	ca. 2025
Zustand:	Erstbezug
Wohnfläche:	60,96 m ²
Zimmer:	3
Bäder:	1
WC:	1
Terrassen:	1
Stellplätze:	1
Garten:	33,17 m ²
Keller:	11,34 m ²
Kaufpreis:	425.000,00 €
Infos zu Preis:	

Fixpreis

Provisionsangabe:

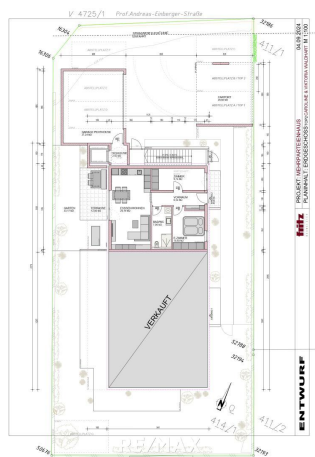
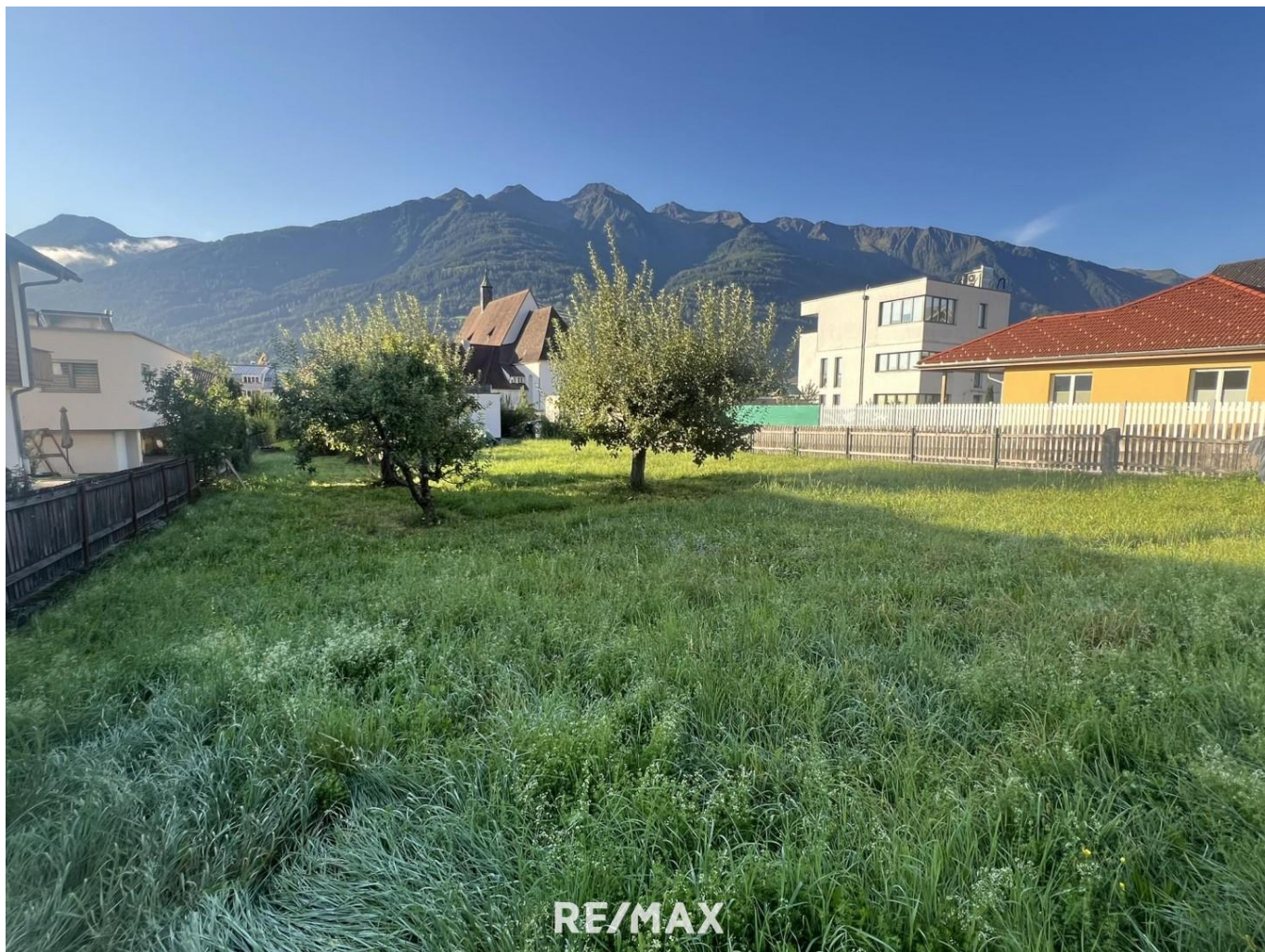
3.00 %

Ihr Ansprechpartner



Bernd Senn





Ich stehe auch Ihnen gerne für eine kostenfreie
und unverbindliche Wertermittlung Ihrer Immobilie zur Seite.

Bernd Senn

RE/MAX Immobilienteam Tirol • Innsbruck Stadt / Land • Schwaz
E-Mail: info@remax-immopartner.at Telefon: +43 5262/62422

Objektbeschreibung

Sie sind auf der Suche nach einer Gartenwohnung in schönster Lage von Telfs? Wir dürfen Ihnen dieses besondere Schmuckstück als Exklusivmakler anbieten. Die Objekthighlights: - Neubauprojekt mit nur drei Wohnungen - Erstbezug - in allerbesten Ruhelage - fußläufig ins Zentrum - erstklassige Bauweise - einheimische Professionisten - Mitentscheidung in der Raumaufteilung und Gestaltung ist noch möglich - helle Räume mit großzügigen Fensterflächen - Beschattung - Raffstores - elektrisch steuerbar - gut durchdachte und moderne Planung auf Nachhaltigkeit - zeitnahe Baustart - optimale Verkehrsanbindung - Bus, Bahn und A12 Die Lage - das Projekt: Am Klosterfeld, einem der charmantesten Viertel von Telfs entsteht dieses ganz besondere kleine und feine Projekt - die Lage - ruhig und beschaulich - ist besonders attraktiv und doch nur ein paar Schritte vom Ortszentrum entfernt. . Architektonisch modern geplant und hochwertig in der Umsetzung werden hier drei Wohnungen auf insgesamt zwei Ebenen verteilt errichtet. Besonderes Augenmerk wurde bei der gut durchdachten Planung auf Nachhaltigkeit, die Wahrung der Privatsphäre und helle Räume mit großzügigen Fensterflächen gelegt. Aktuell haben Sie als Käufer noch die Möglichkeit, in der Gestaltung und Raumaufteilung Ihre persönlichen Wünsche mit einfließen zu lassen. Derzeit ist bereits eine der drei Wohnungen verkauft (Top 1 im EG) - dh. es stehen noch zwei Wohnungen zum Kauf. Ich freue mich darauf, Sie persönlich kennenzulernen und stehe Ihnen jederzeit für Fragen und eine Besichtigung vor Ort zur Verfügung. Für weitere Informationen bzw. Besichtigungen stehen wir Ihnen jederzeit gerne zur Verfügung. Wir bitten um Ihr Verständnis, dass wir Besichtigungen nur mit Angabe Ihrer vollständigen Kontaktdaten vornehmen, da wir dem Abgeber gegenüber nachweisverpflichtet sind. Alle Angaben laut Abgeber - Irrtümer vorbehalten. Nebenkosten Kaufvertrag: 3,5 % Grunderwerbsteuer 1,1 % Grundbuchseintragungsgebühr* Kaufvertragserrichtung und Treuhandschaft lt. Tarifordnung des Vertragserrichters Provision 3 % vom Kaufpreis zzgl. MwSt. *bei Hauptwohnsitzbegründung gebührenbefreit Dieses Angebot ist unverbindlich, freibleibend, Zwischenverwertung vorbehalten. Hinweis: Der Energieausweis ist derzeit in Erstellung