

Nachhaltiges Wohnen in Sonnenlage – Ihr Aktivklimahaus mit Erdwärmepumpe und Garten



RE/MAX

offener Wohnbereich

Objektnummer: 2773_1572

Eine Immobilie von RE/MAX ImmoPartner

Zahlen, Daten, Fakten

Art:	Wohnung - Etage
Land:	Österreich
PLZ/Ort:	6233 Kramsach
Baujahr:	ca. 2012
Zustand:	Gepflegt
Wohnfläche:	90,00 m ²
Zimmer:	4
Bäder:	1
WC:	1
Terrassen:	1
Stellplätze:	2
Garten:	115,00 m ²
Keller:	7,20 m ²
Heizwärmebedarf:	B 29,50 kWh / m ² * a
Gesamtenergieeffizienzfaktor:	A++ 0,54
Kaufpreis:	459.000,00 €
Provisionsangabe:	

3.00 %

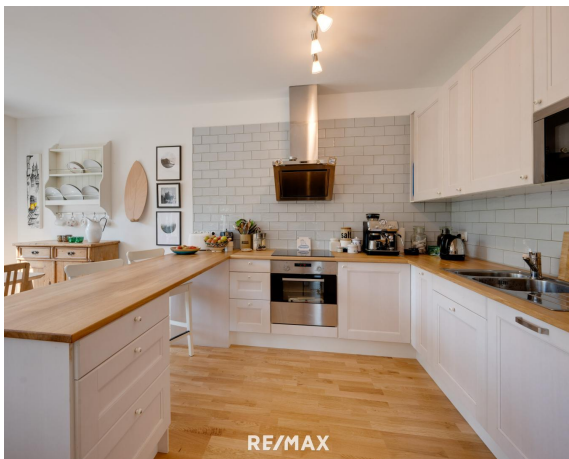
Ihr Ansprechpartner

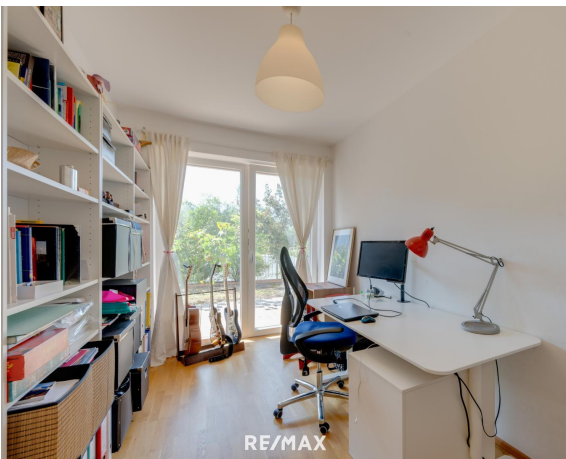


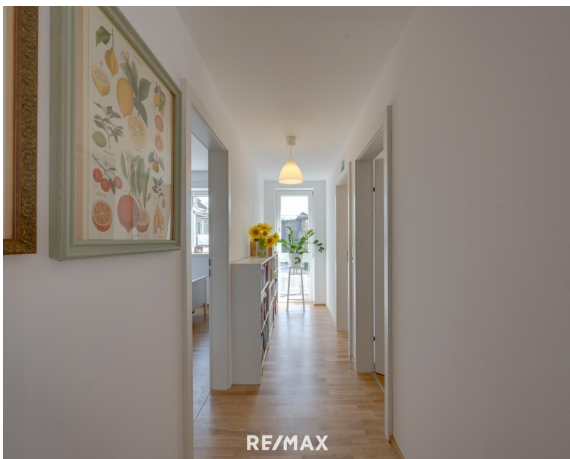
Dominik Böck

RE/MAX Immopartner Schwaz
Franz-Josef-Straße 7
6130 Schwaz

H
Ge
Ve









Ich stehe auch Ihnen gerne für eine kostenfreie
und unverbindliche Wertermittlung Ihrer Immobilie zu Seite.

Dominik Böck

RE/MAX Immobilien Tirol • Innsbruck Stadt / Land • Schwaz
E-Mail: anfrage@remax-immopartner.at Telefon: +43 5242/64821

Objektbeschreibung

Nachhaltiges Wohnen in Sonnenlage – Ihr Aktivklimahaus mit Erdwärmepumpe und Garten Objekthighlights: - Passivhaus in Holz-Lehmbauweise - Beheizung und Warmwasser über energieeffiziente Erdwärmepumpe - 3 Schlafzimmer - Terrasse und eigener Garten -> gesamt ca. 139,70 m² - 2 Tiefgaragenstellplätze im Kaufpreis enthalten - 2024 neu renoviertes Badezimmer und Böden - Ruhige und sonnige Lage - Gepflegtes Mehrparteienhaus mit nur 11 Wohneinheiten

Objektbeschreibung: Zum Verkauf steht eine attraktive 4-Zimmer Gartenwohnung in einer ruhigen und sonnigen Wohngegend von Kramsach. Die Wohnung befindet sich im Erdgeschoss eines gepflegten Mehrparteienhauses mit insgesamt 11 Wohneinheiten. HINWEIS! online Terminbuchungen einfach/schnell/unkompliziert unter: Freue mich auf das persönliche Kennenlernen bei der Besichtigung vor Ort! <https://www.remax.at/de/im/dominik-boeck-73508433/2773-1572> Wir bitten um Ihr Verständnis, dass wir Besichtigungen nur mit Angabe Ihrer vollständigen Kontaktdaten vornehmen, da wir dem Eigentümer gegenüber nachweisverpflichtet sind. Virtuelle Besichtigungstour übermitteln wir sehr gerne nach Vorliegen Ihrer vollständigen Daten! Alle Angaben laut Abgeber - Irrtümer vorbehalten. Nebenkosten Kaufvertrag: 3,5 % Grunderwerbsteuer 1,1 % Grundbuchseintragungsgebühr* Kaufvertragserrichtung und Treuhandschaft lt. Tarifordnung des Vertragserrichters Provision 3 % vom Kaufpreis zzgl. MwSt. *Informieren Sie sich bei mir gerne über die aktuell gültigen Erleichterungen bei Wohnraumschaffung für den Eigenbedarf! Dieses Angebot ist unverbindlich, freibleibend, Zwischenverwertung vorbehalten. WEITERE UNTERLAGEN ERHALTEN SIE AUF ANFRAGE PER E-MAIL. Angaben gemäß gesetzlichem Erfordernis:

Heizwärmebedarf: 29.5 kWh/(m²a)

Klasse B

Heizwärmebedarf:

Faktor Gesamtenergieeffizienz 0.54

gieeffizienz:

Klasse Faktor Gesa A++

ntenergieeffizienz: