

Ideale Lagerfläche mit barrierefreiem Zugang im Erdgeschoß



Lagerfläche

Objektnummer: 2773_1566

Eine Immobilie von RE/MAX Immopartner

Zahlen, Daten, Fakten

Art:	Halle / Lager / Produktion - Werkstatt
Land:	Österreich
PLZ/Ort:	6263 Fügen
Zustand:	Gepflegt
Nutzfläche:	152,80 m ²
Lagerfläche:	152,80 m ²
Gesamtmiete	800,00 €
Kaltmiete (netto)	583,33 €
Kaltmiete	666,66 €
Provisionsangabe:	

2.00 MM

Ihr Ansprechpartner

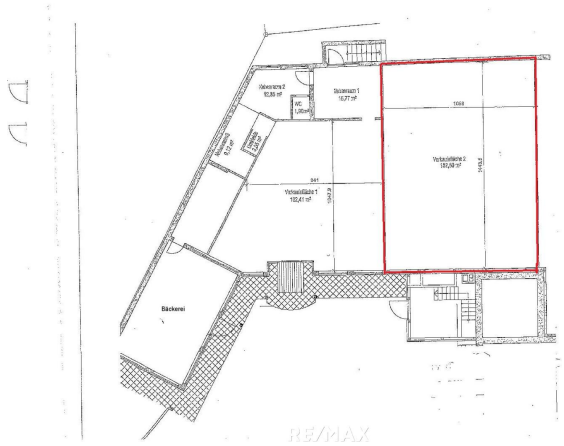


Andrea Ebner

RE/MAX Immopartner Schwaz
Franz-Josef-Straße 7
6130 Schwaz

H +43 676 330 69 03

Gerne stehe ich Ihnen für weitere Informationen oder einen Besichtigungstermin zur Verfügung.





Ich stehe auch Ihnen gerne für eine kostenfreie
und unverbindliche Wertermittlung Ihrer Immobilie zu Seite.

Andrea Ebner

RE/MAX Immoparter Tirol • Innsbruck Stadt / Land • Schwaz
E-Mail: anfrage@remax-immopartner.at Telefon: +43 5242/64821

RE/MAX

Objektbeschreibung

Ideale Lagerfläche mit barrierefreiem Zugang im Erdgeschoß In Fügen steht eine barrierefreie Lagerfläche von 152,8 m² zur Miete bereit. Die großzügige Fläche eignet sich ideal für diverse Lagermöglichkeiten und bietet einen komfortablen Zugang. Dank der zentralen Lage ist sie optimal erreichbar und bietet vielseitige Nutzungsmöglichkeiten. Die Beheizung erfolgt über die Ortswärme Fügen als auch über die Luftwärmepumpe, welche auch als Kühlung im Sommer dient. Der Eigentümer wurde über das EAVG informiert und der Energieausweis ist in Arbeit. **Wenn Sie auf der Suche nach einem Geschäftslokal - in perfekter Zentrums- und Frequenzlage sind - dann ist dieses Angebot genau das Richtige für Sie.** Ich freue mich jetzt schon auf ein persönliches Kennenlernen und stehe Ihnen jederzeit gerne für weitere Fragen sowie für einen Besichtigungstermin zur Verfügung. Bitte beachten Sie, dass wir auf Grund unserer Nachweispflicht ausschließlich Anfragen mit vollständiger Angabe Ihrer Kontaktdaten inkl. Anschrift bearbeiten können. **Lage:** Fügen gilt als Hauptort des vorderen Zillertals. Das Gemeindegebiet besteht aus dem Hauptort Fügen mit ca. 4552 Einwohnern (Stand 2023). Die Wirtschaft ist durch Landwirtschaft, Handel, Gewerbe, Industrie und nicht zuletzt Tourismus geprägt. Fügen als zweisaisonaler Tourismusort profitiert dabei von den beiden Skigebieten Hochfügen-Hochzillertal und Spieljoch sowie der Erlebnistherme Zillertal. Alle Angaben nach bestem Wissen. Irrtum und Zwischenvermietung vorbehalten. Dieses Exposé ist eine Vorinformation, als Rechtsgrundlage gilt allein der abgeschlossene Mietvertrag. §15 Maklerverordnung gilt als vereinbart. Angaben gemäß

gesetzlichem
Erfordernis:

Miete € 583,3 zzgl
3 20%
USt.

Betrie € 83,33 zzgl
bskos 20%
ten USt.

inkl H

eizko

sten

Umsa € 133,3

tzsteu 4

er

--

Gesa € 800

mtbet

rag