

Idyllisches Wohnen in den Alpen



Aussicht ins Grüne

Objektnummer: 2773_1468

Eine Immobilie von RE/MAX Immopartner

Zahlen, Daten, Fakten

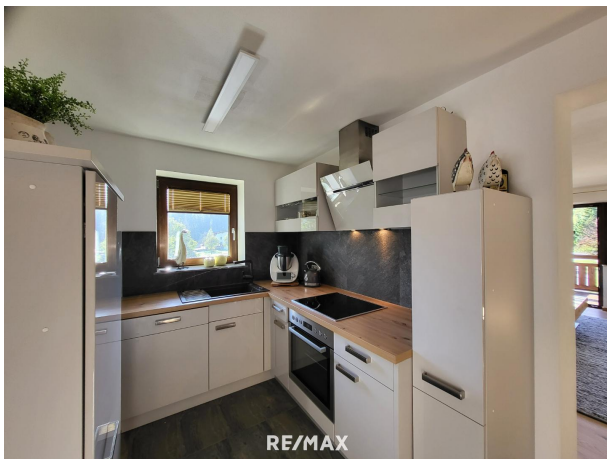
Adresse	Kirchplatzl 145
Art:	Wohnung - Terrassenwohnung
Land:	Österreich
PLZ/Ort:	6105 Leutasch
Baujahr:	ca. 1982
Zustand:	Gepflegt
Möbliert:	Teil
Wohnfläche:	88,06 m ²
Zimmer:	3
Bäder:	1
WC:	2
Balkone:	2
Stellplätze:	2
Keller:	26,73 m ²
Heizwärmebedarf:	B 49,60 kWh / m ² * a
Gesamtenergieeffizienzfaktor:	A+ 0,69
Kaufpreis:	399.000,00 €
Provisionsangabe:	
	3.00 %

Ihr Ansprechpartner



Bernd Senn

RE/MAX ImmoPartner Telfs
Bahnhofstr. 2







Ich stehe auch Ihnen gerne für eine kostenfreie
und unverbindliche Wertermittlung Ihrer Immobilie zur Seite.

Bernd Senn

RE/MAX Immobilien Tirol • Innsbruck Stadt / Land • Schwaz
E-Mail: info@remax-immobilien-tirol.at Telefon: +43 5262/62422

Objektbeschreibung

Die Highlights: * kürzlich kernsaniert - neuwertiger Zustand * attraktive Raumaufteilung * sonniger Süd/West-Balkon mit Traumblick in die Tiroler Bergwelt * unverbaubare Aussicht * ruhig gelegen - idyllisch am Seefelder Plateau * großer Lagerraum * zwei Autoabstellplätze Willkommen in Ihrer Traumwohnung in der Leutasch! Diese helle und einladende Wohnung im alpinen Chalet-Stil bietet Ihnen die perfekte Gelegenheit, in einem der schönsten Orte der Region zu leben. Das malerische Kirchplatzl, eingebettet in die atemberaubende Tiroler Berglandschaft, ist der ideale Ort für Naturliebhaber und Erholungssuchende. Für weitere Informationen bzw. Besichtigungen stehen wir Ihnen jederzeit gerne zur Verfügung. Wir bitten um Ihr Verständnis, dass wir Besichtigungen nur mit Angabe Ihrer vollständigen Kontaktdaten vornehmen, da wir dem Abgeber gegenüber nachweisverpflichtet sind. Alle Angaben laut Abgeber - Irrtümer vorbehalten. Nebenkosten Kaufvertrag: 3,5 % Grunderwerbsteuer 1,1 % Grundbuchseintragungsgebühr* Kaufvertragserrichtung und Treuhandschaft lt. Tarifordnung des Vertragserrichters Provision 3 % vom Kaufpreis zzgl. USt. *Informieren Sie sich bei mir gerne über die aktuell gültigen Erleichterungen bei Wohnraumschaffung für den Eigenbedarf! Kaufvertragserrichtung und Treuhandschaft lt. Tarifordnung des Vertragserrichters Dieses Angebot ist unverbindlich, freibleibend, Zwischenverwertung vorbehalten. Angaben gemäß

gesetzlichem

Erfordernis:

Heiz 49.6

wär kWh/

meb (m²a)

edarf

:

Klas B

se H

eizw

ärme

beda

rf:

Fakt 0.69

or G

esa

mten

ergie

effizi

enz:

Klas A+

se F

aktor

Gesa

mten

ergie
effizi
enz: