

**Naturnahes Baugrundstück in beliebter Wohnlage –
Großzügiges Bauprojekt möglich!**



Grundstück Fügenberg

Objektnummer: 2773_1464

Eine Immobilie von RE/MAX Immopartner

Zahlen, Daten, Fakten

Art: Grundstück - Baugrund Eigenheim
Land: Österreich
PLZ/Ort: 6264 Fügenberg
Provisionsangabe:

3.00 %

Ihr Ansprechpartner



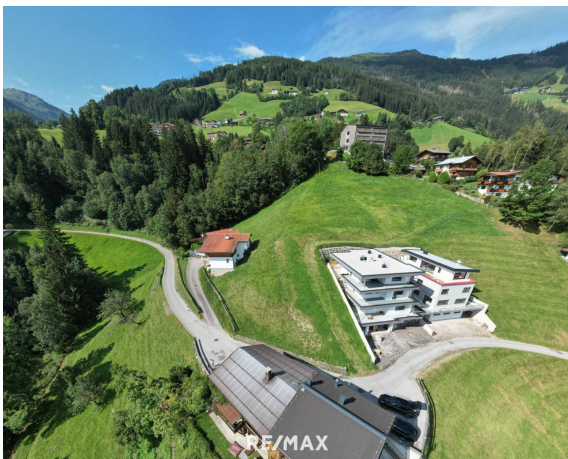
Andrea Ebner

RE/MAX Immopartner Schwaz
Franz-Josef-Straße 7
6130 Schwaz

H +43 676 330 69 03

Gerne stehe ich Ihnen für weitere Informationen oder einen Besichtigungstermin zur Verfügung.





Ich stehe auch Ihnen gerne für eine kostenfreie
und unverbindliche Wertermittlung Ihrer Immobilie zu Seite.

Andrea Ebner

RE/MAX Immobilienteam Tirol • Innsbruck Stadt / Land • Schwaz
E-Mail: anfrage@remax-immopartner.at Telefon: +43 5242/64821

Objektbeschreibung

Naturnahes Baugrundstück in beliebter Wohnlage – Großzügiges Bauprojekt möglich!
Objekthighlights: - Baugrundstück in beliebter Wohnlage im Zillertal - Bebauungsdichte für Ein- und Mehrfamilienwohnhaus - ATTRAKTIVE WIDMUNG somit vielfältige Bebauungsmöglichkeiten - gemischtes Wohngebiet § 38 (2) - Baugrundstück bis nahe der Grundstücksgrenze erschlossen - großvolumiger Bau möglich - wunderbare Sonnen- und Aussichts-/Ruhelage - gepflegtes Umfeld in der Natur - unweit vom Zentrum Fügen

Suchen Sie Bauland? Wenn Sie auf der Suche nach einem optimal sonnigen, in Ruhe- und Aussichtslage gelegenen Baugrundstück für ein Ein- bzw. Mehrfamilienwohnhausbebauung sind, dann ist dieses Angebot genau das Richtige für Sie! Das Grundstück liegt auf ca. 800 Meter Seehöhe mit atemberaubendem Aus- und Weitblick. Aktuelle Flächenwidmung: Das gegenständliche Grundstück ist lt. Flächenwidmungsplan als gemischtes Wohngebiet § 38 (2) TROG 2011 gewidmet. Neben den Betrieben, die im Wohngebiet zulässig sind, können hier auch andere öffentliche Gebäude, Gast- und Beherbergungsbetriebe bis 40 Betten und Gebäude für Kleinbetriebe errichtet werden. Gibt es einen Bebauungsplan? Ja liegt vor - Erlass vom 27.07.2019 Welche Bebaubarkeit lt Bebauungsplan ist möglich: Baumassendichte Mindestfestlegung BMD: 1,0 Bauweise: offene Bauweise höchstzulässige Bauplatzgröße BP H 750 m² höchstzulässige Wandhöhe talseitig: WH ts H 10,50 m HG: höchstzulässige Bauhöhe, oberster Gebäudepunkt: 810,30 ü. A. aktuelle Bebauung: ungebaut Stellplatzverordnung: in der Anlage der Gemeinde Fügenberg Grundstückslage/Schnitt: trapezförmiger Schnitt mit mittlerer Hanglage Es gilt die Einhaltung der Tiroler Bauordnung sowie die Vorgaben des Flächenwidmungsplanes und des örtlichen Raumordnungskonzeptes. Durch die naturnahe Umgebung und Nähe zur Spieljochbahn sowie ins Schigebiet Hochfügen kann hier ein perfekter Erholungsraum für Ihr Eigenheim geschaffen werden. Zufahrtsregelung Die Zufahrt zum Grundstück erfolgt über die Gemeindestraße, somit öffentliches Gut. Das Grundstück liegt direkt an der Gemeindestraße. Für weitere Informationen bzw. Besichtigungen stehen wir Ihnen jederzeit gerne zur Verfügung. Wir bitten um Ihr Verständnis, dass wir Besichtigungen nur mit Angabe Ihrer vollständigen Kontaktdaten vornehmen, da wir dem Abgeber gegenüber nachweisverpflichtet sind. Alle Angaben laut Abgeber - Irrtümer vorbehalten. Nebenkosten Kaufvertrag: 3,5 % Grunderwerbsteuer 1,1 % Grundbuchseintragungsgebühr* Kaufvertragserrichtung und Treuhandschaft lt. Tarifordnung des Vertragserrichters Provision 3 % vom Kaufpreis zzgl. Mwst. *Informieren Sie sich bei mir gerne über die aktuell gültigen Erleichterungen bei Wohnraumschaffung für den Eigenbedarf! Dieses Angebot ist unverbindlich, freibleibend, Zwischenverwertung vorbehalten. WEITERE UNTERLAGEN ERHALTEN SIE AUF ANFRAGE PER E-MAIL.