

**Hochwertiges Wohnen mit Aussicht - ERSTBEZUG  
provisionsfrei**



Terrasse Top 6 - Ausblick

**Objektnummer: 2773\_1401**

**Eine Immobilie von RE/MAX Immopartner**

## Zahlen, Daten, Fakten

Adresse	Bahnhofstraße
Art:	Wohnung - Etage
Land:	Österreich
PLZ/Ort:	6063 Rum
Baujahr:	ca. 2023
Zustand:	Erstbezug
Alter:	Neubau
Wohnfläche:	81,18 m <sup>2</sup>
Zimmer:	4
Bäder:	1
WC:	1
Terrassen:	1
Stellplätze:	2
Keller:	3,99 m <sup>2</sup>
Heizwärmebedarf:	<b>B</b> 49,20 kWh / m <sup>2</sup> * a
Gesamtenergieeffizienzfaktor:	<b>A</b> 0,73
Kaufpreis:	545.000,00 €
Infos zu Preis:	

Fixpreis

## Ihr Ansprechpartner



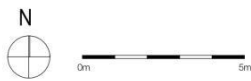
**Bernd Senn**

RE/MAX Immopartner Telfs  
Bahnhofstr. 2  
6410 Telfs









RE/MAX

<b>homeimmobilien</b>	
Planinhalt Grundriss TOP 06	Datum 21.12.2022
Bauort Rum	Bauvorhaben Mehrparketenhaus
Bauherr home IMMOBILIEN M.H. GmbH	Maßstab 1:100 in A3
Planung	Plannummer 21
<small>WICHTIG: Diese Zeichnungen sind reine Entwurfszeichnungen. Maße und Mengen müssen vor Ort überprüft werden. Wir haften nicht für Differenzen, die sich aus den Bedingungen der Bauaufgabe und der Zeichnungen ergeben. Vor der Umsetzung haben Bauherr, Architekt, Statiker, Bauherr und Handwerker die Pläne zu prüfen und in die Ausführungspläne einzuarbeiten. © home INTERIOR M.H. GmbH, A-6068 Mils.</small>	



Ich stehe auch Ihnen gerne für eine kostenfreie und unverbindliche Wertermittlung Ihrer Immobilie zur Seite.

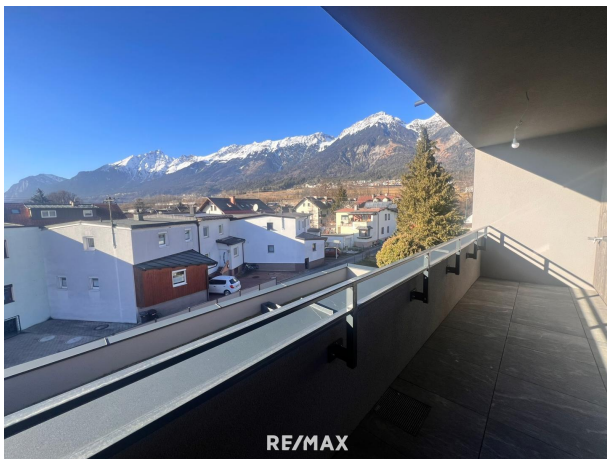
**Bernd Senn**

RE/MAX Immobilpartner Tirol • Innsbruck Stadt / Land • Schwaz  
E-Mail: [info@remax-immopartner.at](mailto:info@remax-immopartner.at) Telefon: +43 5262/62422

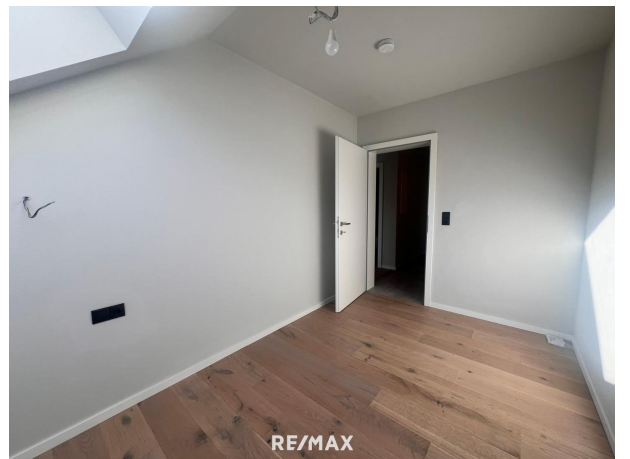




RE/MAX

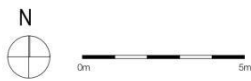


RE/MAX



RE/MAX





<b>homeimmobilien</b>	
Planinhalt Grundriss TOP 06	Datum 21.12.2022
Bauort Rum	Bauvorhaben Mehrparteienhaus
Bauherr home IMMOBILIEN M.H. GmbH	Maßstab 1:100 in A3
Planung	Planummer 21
<small>WICHTIG! Diese Zeichnungen sind reine Entwurfszeichnungen. Maße und Mengen müssen vor Ort überprüft werden. Wir haften nicht für Differenzen, die sich aus den Bedingungen der Bauaufgabe und der Zeichnungen ergeben. Vor der Umsetzung haben Bauherr, Architekt, Statiker, Bauarbeiter und Handwerker die Pläne zu prüfen und in die Ausführungspläne einzuarbeiten. © home INTERIOR M.H. GmbH, A-6068 Mils.</small>	

RE/MAX



Ich stehe auch Ihnen gerne für eine kostenfreie und unverbindliche Wertermittlung Ihrer Immobilie zur Seite.

**Bernd Senn**

RE/MAX Immobilpartner Tirol • Innsbruck Stadt / Land • Schwaz  
E-Mail: [info@remax-immopartner.at](mailto:info@remax-immopartner.at) Telefon: +43 5262/62422



RE/MAX

## Objektbeschreibung

Wohnen mit Traumterrasse - ERSTBEZUG provisionsfrei Objekthighlights: - Neubau zum Sofortbezug - provisionsfrei - kleines feines Projekt mit nur sechs Wohnungen - hochwertige Bauausführung mit heimischen Professionisten - Echtholzparkettböden und edle Fliesen - individuelle Ausstattung + persönliche Beratung - sehr gute Infrastruktur und Anbindung an Öffis - kurzfristig beziehbar livingRUM ist als Stadtvilla mit sechs sehr hochwertigen Wohnungen konzipiert. Ihre Architektur greift die traditionelle Formensprache der Dorfhäuser auf und interpretiert sie zeitgemäß. Bei Interesse fordern Sie bitte das ausführliche Exposé mit der Detailbeschreibung sowie der Bau- und Ausstattungsbeschreibung bei uns an. Für weitere Informationen bzw. Besichtigungen stehen wir Ihnen jederzeit gerne zur Verfügung. Wir bitten um Ihr Verständnis, dass wir Besichtigungen nur mit Angabe Ihrer vollständigen Kontaktdaten vornehmen, da wir dem Abgeber gegenüber nachweisverpflichtet sind. Alle Angaben laut Abgeber - Irrtümer vorbehalten. Nebenkosten Kaufvertrag: 3,5 % Grunderwerbsteuer 1,1 % Grundbuchseintragungsgebühr\* Kaufvertragserrichtung und Treuhandschaft lt. Tarifordnung des Vertragserrichters \*Informieren Sie sich bei mir gerne über die aktuell gültigen Erleichterungen bei Wohnraumschaffung für den Eigenbedarf! WEITERE UNTERLAGEN ERHALTEN SIE AUF ANFRAGE PER E-MAIL. Angaben gemäß gesetzlichem Erfordernis:

Heizwärme 49.2

bedarf: kWh/(m<sup>2</sup>a)

Klasse HeizB

wärmebeda

rf:

Faktor Ges 0.73

amtenergie

effizienz:

Klasse A

Faktor Ges

amtenergie

effizienz: