

## Exklusives Penthouse im Erstbezug - provisionsfrei



Wohnen Penthouse visualisiert

**Objektnummer: 2773\_1400**

**Eine Immobilie von RE/MAX ImmoPartner**

## Zahlen, Daten, Fakten

Adresse	Bahnhofstraße
Art:	Wohnung - Penthouse
Land:	Österreich
PLZ/Ort:	6063 Rum
Baujahr:	ca. 2023
Zustand:	Erstbezug
Alter:	Neubau
Wohnfläche:	119,61 m <sup>2</sup>
Zimmer:	4
Bäder:	1
WC:	1
Balkone:	2
Terrassen:	1
Stellplätze:	2
Keller:	6,89 m <sup>2</sup>
Heizwärmebedarf:	<b>B</b> 49,20 kWh / m <sup>2</sup> * a
Gesamtenergieeffizienzfaktor:	<b>A</b> 0,73
Kaufpreis:	875.000,00 €
Infos zu Preis:	

Fixpreis

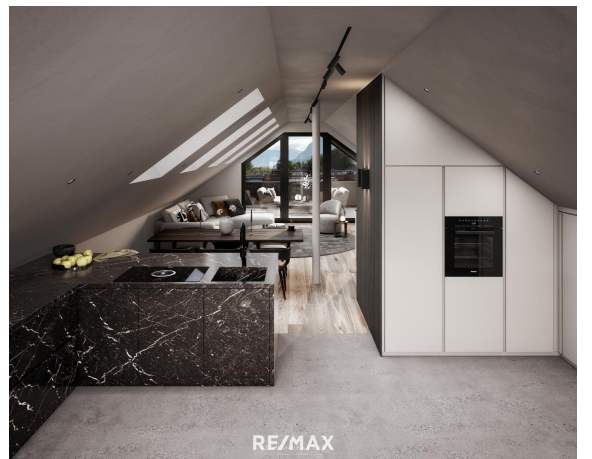
## Ihr Ansprechpartner

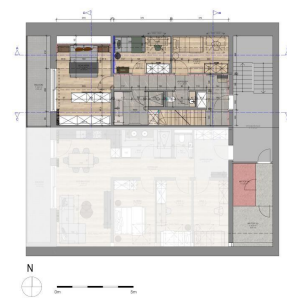


**Bernd Senn**

RE/MAX Immopartner Telfs  
Bahnhofstr. 2  
6410 Telfs

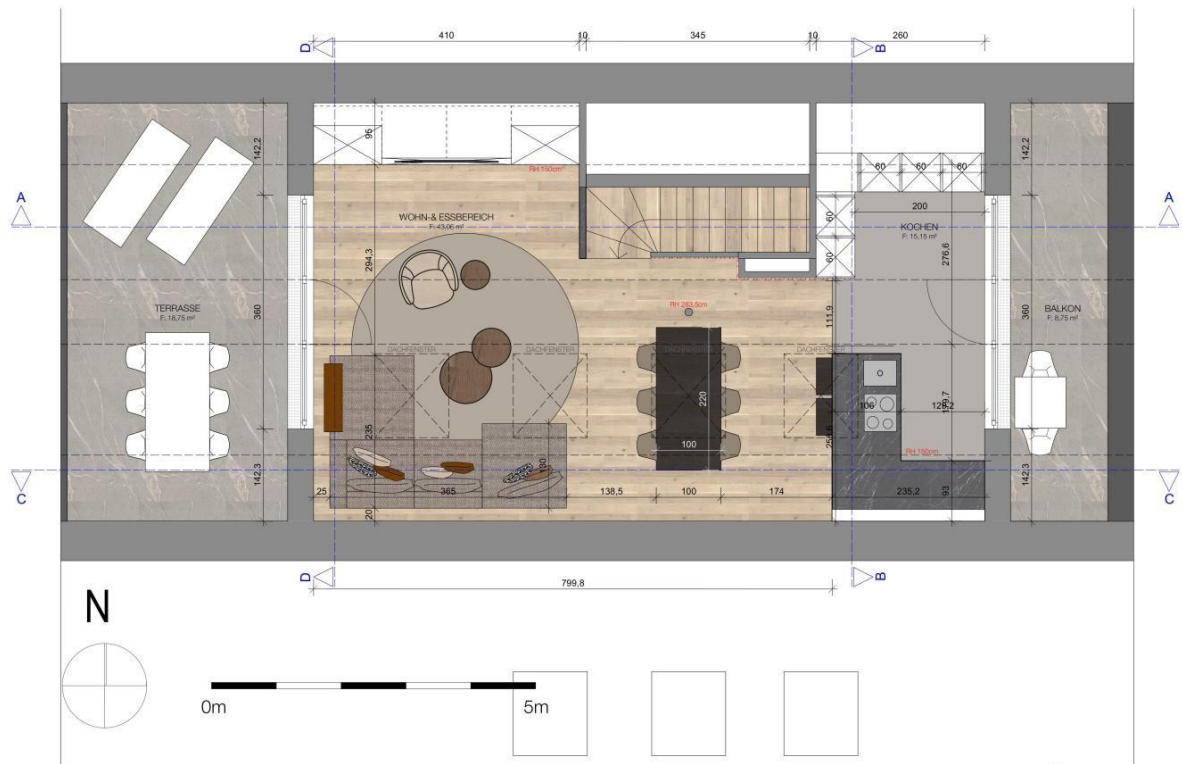






RE/MAX

homeimmobilien  
PENTHOUSE FLIM  
031 GRÜNDEL  
1:100 H+AS



homeimmobilien  
PENTHOUSE RUM  
DG Grundriss

RE/MAX

1:50 in A3



Ich stehe auch Ihnen gerne für eine kostenfreie  
und unverbindliche Wertermittlung Ihrer Immobilie zur Seite.

**Bernd Senn**

RE/MAX ImmoPartner Tirol • Innsbruck Stadt / Land • Schwaz  
E-Mail: [info@remax-immopartner.at](mailto:info@remax-immopartner.at) Telefon: +43 5262/62422

## Objektbeschreibung

Exklusives Penthouse - Erstbezug provisionsfrei Objekthighlights: - Neubau zum SOFORTBEZUG - provisionsfrei - kleines feines Projekt mit nur sechs Wohnungen - hochwertige Bauausführung mit heimischen Professionisten - Echtholzparkettböden und edle Fliesen - individuelle Ausstattung + persönliche Beratung - sehr gute Infrastruktur und Anbindung an Öffis - kurzfristig beziehbar livingRUM ist als Stadtvilla mit sechs sehr hochwertigen Wohnungen konzipiert. Ihre Architektur greift die traditionelle Formensprache der Dorfhäuser auf und interpretiert sie zeitgemäß. Bei Interesse fordern Sie bitte das ausführliche Exposé mit der Detailbeschreibung sowie der Bau- und Ausstattungsbeschreibung bei uns an. Für weitere Informationen bzw. Besichtigungen stehen wir Ihnen jederzeit gerne zur Verfügung. Wir bitten um Ihr Verständnis, dass wir Besichtigungen nur mit Angabe Ihrer vollständigen Kontaktdaten vornehmen, da wir dem Abgeber gegenüber nachweisverpflichtet sind. Alle Angaben laut Abgeber - Irrtümer vorbehalten. Nebenkosten Kaufvertrag: 3,5 % Grunderwerbsteuer 1,1 % Grundbuchseintragungsgebühr\* Kaufvertragserrichtung und Treuhandschaft lt. Tarifordnung des Vertragserrichters \*Informieren Sie sich bei mir gerne über die aktuell gültigen Erleichterungen bei Wohnraumschaffung für den Eigenbedarf! Dieses Angebot ist unverbindlich, freibleibend, Zwischenverwertung vorbehalten. WEITERE UNTERLAGEN ERHALTEN SIE AUF ANFRAGE PER E-MAIL. Angaben gemäß gesetzlichem

Erfordernis:

Heizwä 49.2 k  
rmebed Wh/(m<sup>2</sup>

arf: a)

Klasse B

Heizwä

rmebed

arf:

Faktor 0.73

Gesamt

energie

effizien

z:

Klasse A

Faktor

Gesamt

energie

effizien

z: