

All inclusive - hochwertige Neubau-Doppelhaushälfte - Haus Süd



Visualisierung

Objektnummer: 2773_1391

Eine Immobilie von RE/MAX ImmoPartner

Zahlen, Daten, Fakten

Art:	Haus - Reihenhaus
Land:	Österreich
PLZ/Ort:	6210 Wiesing
Baujahr:	ca. 2023
Zustand:	Erstbezug
Alter:	Neubau
Wohnfläche:	133,00 m ²
Zimmer:	5
Bäder:	1
WC:	2
Balkone:	1
Terrassen:	1
Stellplätze:	3
Kaufpreis:	879.000,00 €
Provisionsangabe:	

8398.44

Ihr Ansprechpartner



Dominik Böck

RE/MAX ImmoPartner Schwaz
Franz-Josef-Straße 7
6130 Schwaz

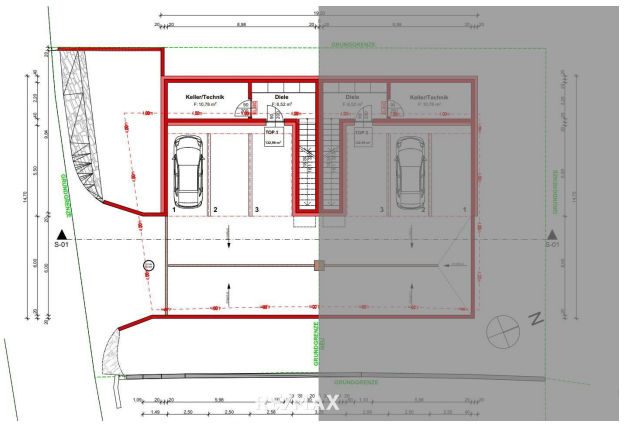
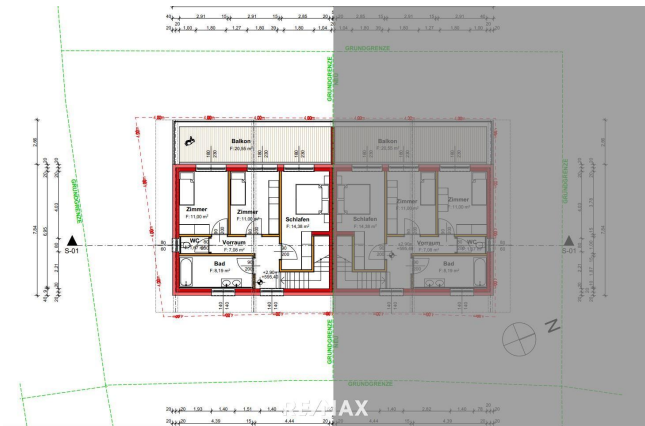
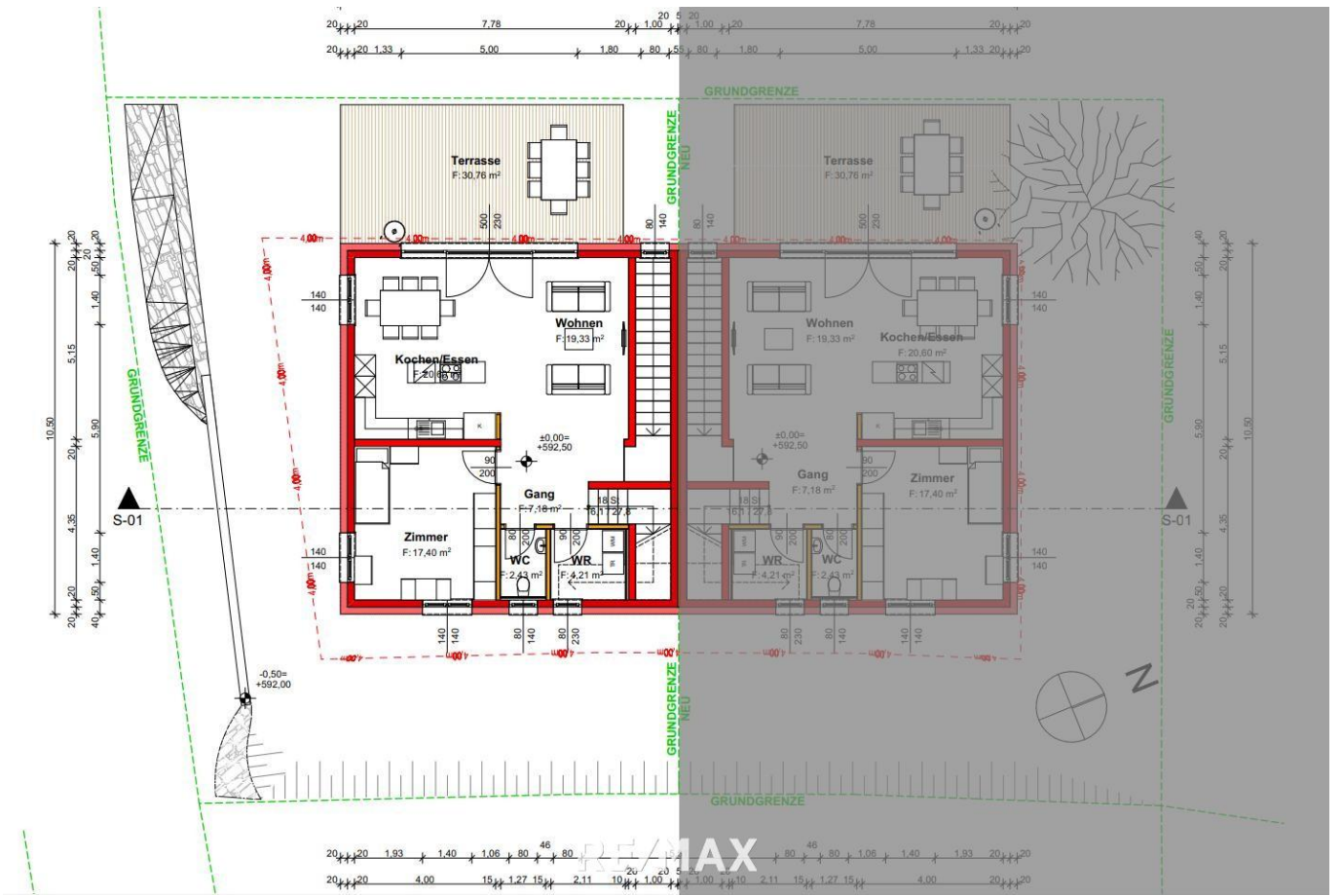
H +43 664 49 22 069



ANSICHT WEST

RE/MAX

1:100





Ich stehe auch Ihnen gerne für eine kostenfreie
und unverbindliche Wertermittlung Ihrer Immobilie zu Seite.

Dominik Böck

RE/MAX Immoparter Tirol • Innsbruck Stadt / Land • Schwaz
E-Mail: anfrage@remax-immopartner.at Telefon: +43 5242/64821

RE/MAX

Objektbeschreibung

Objekthighlights: - schlüsselfertige Ausführung - all inclusive - garantierter Fixpreis ohne Kostenrisiko - keine versteckten Mehrkosten - Wohnen in ruhiger und idyllischer Lage - hochwertige Massivbauweise - Beheizung über Wärmepumpe - individuelle Mitgestaltung möglich - Professionisten aus der Umgebung - Unterstützung bei Finanzierungsberatung - nur mehr eine Doppelhaushälfte verfügbar Geplant ist die Errichtung eines hochwertigen Doppelhauses in schöner Wohnlage von Wiesing. Die Errichtung des Doppelhauses erfolgt in Massivbauweise und wird durch regional tätige Professionisten umgesetzt. Die hier aktuell geplante/projektierte Wohnnutzfläche laut Einreichplan beträgt ca. 133 m² und ist auf zwei Wohnebenen verteilt. Das projektierte Doppelhaus wird auf einer Bauparzelle mit einer Gesamtfläche von aktuell ca. 569 m² errichtet. Dieses Grundstück wird parzelliert, somit stehen Ihnen für die zum Verkauf stehende Doppelhaushälfte ca. 285 m² Grundstücksfläche zur Verfügung. Die Parkplätze befinden sich in der Tiefgarage. Somit stehen die kompletten ca. 285 m² für die Doppelhaushälfte, Terrasse und Garten zur Verfügung. Im Preis inkludiert: - Grundstück ca. 285 m² - schlüsselfertiges Haus in Massivbauweise - Ausstattung lt. Bau- und Ausstattungsbeschreibung - Keller - 3 Parkplätze in der Tiefgarage - Vermessungsarbeiten - Kosten Erschließung Gemeinde Nicht im Preis inkludiert: - Nebenkosten für den Grundstückskauf - Kosten Baugenehmigung Gemeinde - Kosten Grundstücksteilung - etwaige Sonderausstattung Für weitere Informationen bzw. Besichtigungen stehen wir Ihnen jederzeit gerne zur Verfügung. Wir bitten um Ihr Verständnis, dass wir Besichtigungen nur mit Angabe Ihrer vollständigen Kontaktdaten vornehmen, da wir dem Abgeber gegenüber nachweisverpflichtet sind. Alle Angaben laut Abgeber - Irrtümer vorbehalten. Nebenkosten Kaufvertrag: 3,5 % Grunderwerbsteuer 1,1 % Grundbuchseintragungsgebühr * Kaufvertragserrichtung und Treuhandschaft lt. Tarifordnung des Vertragserrichters Provision 3 % vom Kaufpreis zzgl. Mwst. *Informieren Sie sich bei mir gerne über die aktuell gültigen Erleichterungen bei Wohnraumschaffung für den Eigenbedarf! Dieses Angebot ist unverbindlich, freibleibend, Zwischenverwertung vorbehalten. WEITERE UNTERLAGEN ERHALTEN SIE AUF ANFRAGE PER E-MAIL