

Familieninsel in bester Lage



Wohnung Hof bei Salzburg zu verkaufen

Objektnummer: 2782_1900

Eine Immobilie von RE/MAX Family in Straßwalchen

Zahlen, Daten, Fakten

Art:	Wohnung - Etage
Land:	Österreich
PLZ/Ort:	5322 Hof bei Salzburg
Baujahr:	ca. 1986
Zustand:	Gepflegt
Möbliert:	Voll
Alter:	Neubau
Wohnfläche:	83,00 m ²
Zimmer:	3
Bäder:	1
WC:	1
Balkone:	1
Stellplätze:	1
Keller:	7,90 m ²
Heizwärmebedarf:	63,00 kWh / m ² * a
Gesamtenergieeffizienzfaktor:	0,99
Kaufpreis:	309.500,00 €
Infos zu Preis:	

Verhandlungsbasis

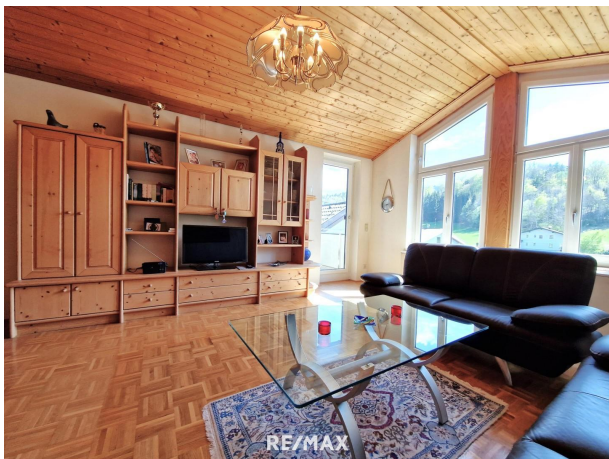
Provisionsangabe:

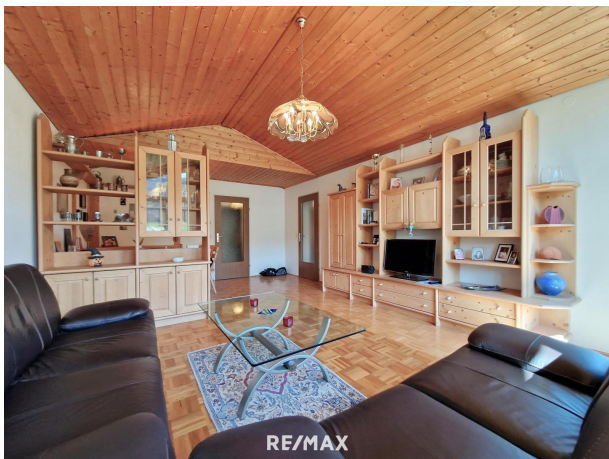
3.00 %

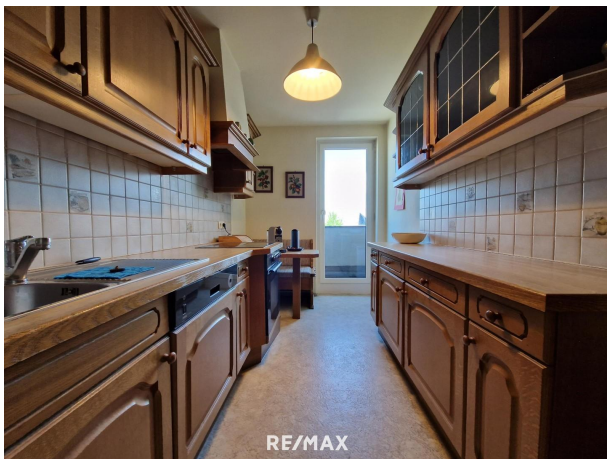
Ihr Ansprechpartner















Objektbeschreibung

Sie suchen eine Wohnung in optimaler Lage und mit perfekter Größe? Worauf warten Sie. Diese rund 83 m² große 3 Zimmer-Wohnung befindet sich im 3. Geschoss eines sehr gepflegten Mehrparteienhauses aus dem Jahre 1986. Durch die optimale Lage im Ortszentrum erreichen Sie sämtliche Infrastruktur bequem zu Fuß. Die Gesamtwohnfläche von ca. 83 m² verteilt sich auf einen Vorraum, Abstellraum, separates WC, Badezimmer mit Badewanne, Waschmaschinenanschluss und Fenster, Küche mit Sitzgelegenheit und Zugang zur Loggia sowie zwei Schlafzimmern. Das rund 29,4 m² große Wohnzimmer mit großer Fensterfront ins Grüne, hoher Raumhöhe und Zugang zum Balkon stellt ein besonderes Highlight dar. Als Allgemeinbereiche stehen ein Wasch- und Trockenraum zur Verfügung. Ein großzügiges Kellerabteil (ca. 7,90 m²) sowie ein eigener PKW Abstellplatz als auch weitere Besucherparkplätze runden dieses attraktive Angebot ab. Die Highlights im Überblick: - Zentrale Lage in Hof bei Salzburg - Baujahr ca. 1986 - Gebäude mit 11 Wohneinheiten - Panoramablick Schober - ca. 83m² Wohnfläche - Loggia (ca. 2,2m²) - Balkon (ca. 2,2m²) - PKW Abstellplatz - Großzügiges Kellerabteil (ca. 7,9m²) - Allgemeingarten - Bushaltestelle vor der Haustür - Schulen 100 m

Lage Hof bei Salzburg ist eine Gemeinde im Salzburger Land im Bezirk Salzburg-Umgebung mit rund 3300 Einwohnern. Neben berühmten Sehenswürdigkeiten wie Schloß Fuschl und den Denkmalhof "Mühlgrub" bietet die Gemeinde Hof eine günstige Anbindung in die Festspielstadt Salzburg Stadt (ca. 13 km). Sport- und Freizeit enthusiasten kommen durch nahegelegene Seen, Wander- und Skigebiete voll auf Ihre Kosten. Die unmittelbare Nähe zum Fuschlsee mit Hofer Badestrand und Nähe zum Naherholungsgebiet Osterhorngruppe/Wanderggebiet Faistenau-Hintersee sowie die kurze Distanz zur Festspielstadt Salzburg machen Hof bei Salzburg zu einem der beliebtesten Wohnorte im Flachgau. HINWEIS: Bitte beachten Sie, dass wir aufgrund der Nachweispflicht gegenüber dem Eigentümer nur Anfragen mit vollständiger Angabe der Anschrift bearbeiten können. Marktwert-Check gefällt? Gerne sind wir auch Ihnen beim Verkauf oder der Vermietung Ihrer Immobilie behilflich. Angaben gemäß gesetzlichem Erfordernis:

Heizwärmebedarf: 63.0 kWh/(m²a)

Faktor Gesamtene0.99

rgieeffizienz: