

Geschäftslokal / Büro



direkt an der B25

Objektnummer: 2789_883

Eine Immobilie von RE/MAX Immo-Service in Wieselburg

Zahlen, Daten, Fakten

Art:	Büro / Praxis - Bürofläche
Land:	Österreich
PLZ/Ort:	3292 Gaming
Nutzfläche:	100,00 m ²
Bürofläche:	100,00 m ²
Zimmer:	1
WC:	2
Stellplätze:	10
Heizwärmebedarf:	169,00 kWh / m ² * a
Gesamtenergieeffizienzfaktor:	1,91
Gesamtmiete	672,00 €
Kaltmiete (netto)	360,00 €
Kaltmiete	430,00 €

Ihr Ansprechpartner



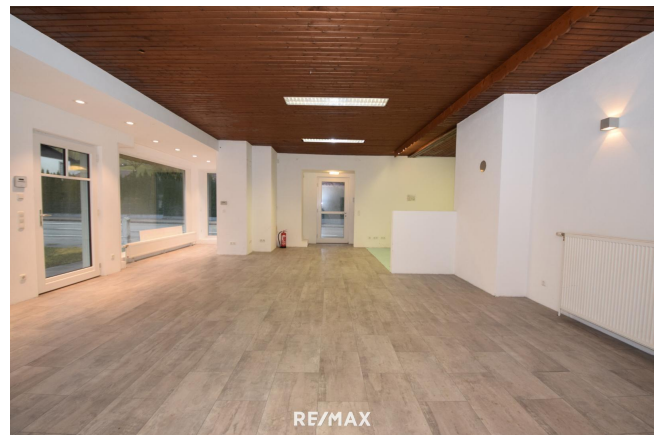
Bernadette Zehetner

RE/MAX Immo-Service in Wieselburg
Hauptplatz 18
3250 Wieselburg

H +43 664 96 41 525

Gerne stehe ich Ihnen für weitere Informationen oder einen Besichtigungstermin zur Verfügung.







RE/MAX



RE/MAX



RE/MAX



Objektbeschreibung

* geeignet als Geschäftslokal als auch zu Bürozwecken * sanierte Liegenschaft * in guter Lage am Ortsbeginn von Gaming * direkt an der stark frequentierten B25 * ca. 100 m² Nutzfläche * Lagerraum mit ca. 15 m² * 2 getrennte Eingänge * optional in Wohn- und Geschäftsfläche teilbar * bis zu 10 Parkplätze verfügbar * Beheizung über Öl- Zentralheizung * Kaminanschluss vorhanden * getrennte Strom- und Heizkreise * Strom separat nach Verbrauch * Liegenschaft mittels Alarmanlage gesichert * E- Anschlüsse für Außenwerbung vorhanden * ab sofort beziehbar – unbefristeter Mietvertrag * Vermietung vorzugsweise an vorsteuerabzugsberechtigte Personen bzw. Unternehmen * HWB: 169,5 fGEE: 1,91 monatliche Kosten: Nettomiete: € 360,00 Betriebskosten à conto: € 70,00 Heizkosten à conto: € 130,00 Umsatzsteuer: € 112,00 _____ Gesamtmiete: € 672,00 Kautions: € 2.000,00 Alle unsere Objekte finden Sie unter remax.at! Sie überlegen Ihre Immobilie zu verkaufen? Jetzt kostenlosen Beratungstermin vereinbaren! Tel. 07416 / 52 939A

n
g
a
b
e
n
g
e
m
ä
ß
g
e
s
et
zl
ic
h
e
m
E
rf
o
r
d
e
r
ni
s:

