

## Büroräumlichkeiten im Stadtzentrum



helle Arbeitsplätze

**Objektnummer: 2789\_644**

**Eine Immobilie von RE/MAX Immo-Service in Wieselburg**

## Zahlen, Daten, Fakten

<b>Art:</b>	Halle / Lager / Produktion - Produktion
<b>Land:</b>	Österreich
<b>PLZ/Ort:</b>	3270 Scheibbs
<b>Nutzfläche:</b>	68,00 m <sup>2</sup>
<b>Heizwärmebedarf:</b>	147,00 kWh / m <sup>2</sup> * a
<b>Gesamtenergieeffizienzfaktor:</b>	1,43
<b>Gesamtmiete</b>	687,96 €
<b>Kaltmiete (netto)</b>	443,30 €
<b>Kaltmiete</b>	518,30 €

## Ihr Ansprechpartner



### **Martin Zehetner**

RE/MAX Immo-Service in Wieselburg  
Hauptplatz 18  
3250 Wieselburg

H +43 664 19 18 324

Gerne stehe ich Ihnen für weitere Informationen oder einen Besichtigungstermin zur Verfügung.

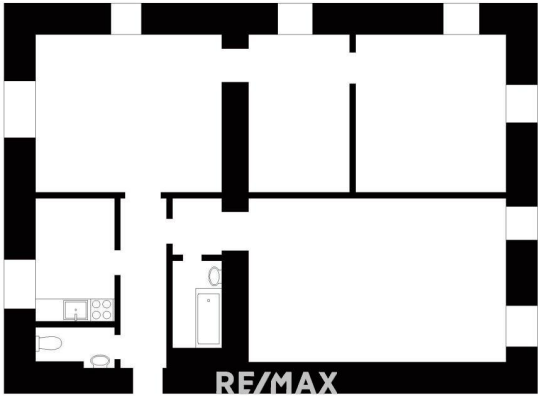




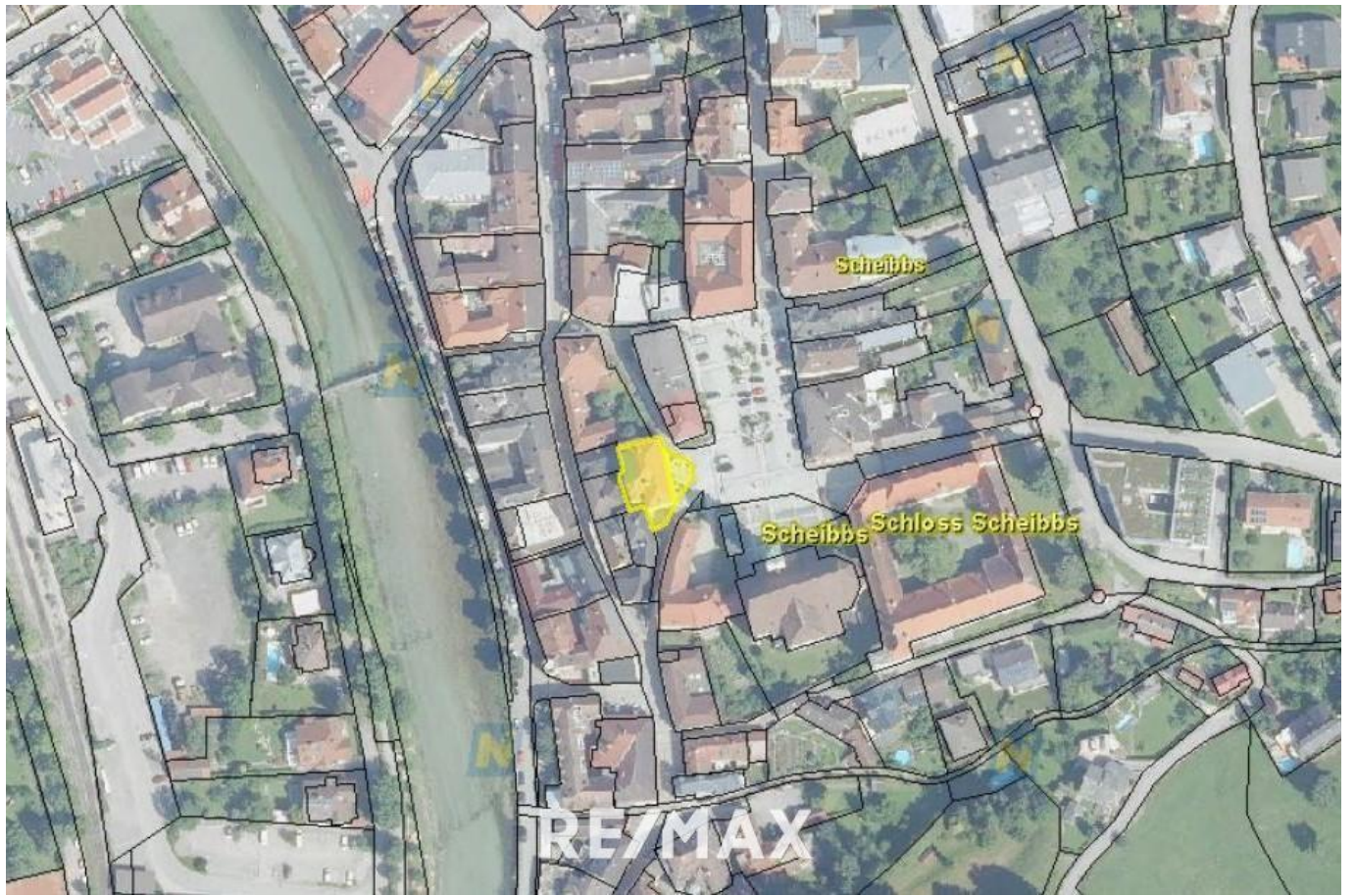














## Objektbeschreibung

\* im Ortszentrum – am Rathausplatz – in der Bezirkshauptstadt Scheibbs \* beste zentrale Lage im 1. Stock im Haus der Wirtschaftskammer NÖ - Bezirksstelle Scheibbs \* ca. 68 m<sup>2</sup> Gesamtnutzfläche – Küche & 3 Büroräume \* helle Arbeitsräume – 2 Büroräume komplett ausgestattet \* Badezimmer und WC in eigenen Räumen \* Lagerraum – ca. 31 m<sup>2</sup> - kann bei Bedarf für andere Zwecke adaptiert werden \* Barrierefreiheit durch Treppenlift \* Holz- & Laminatböden \* Parkmöglichkeit besteht auf dem Rathausplatz \* ehemalige Anwaltskanzlei \* unbefristete Vermietung \* Raumaufteilung: Vorraum, 3 Büroräume, Küche, Badezimmer, WC, Lagerraum \* Heizung mit Gas, Warmwasser elektrisch \* sehr gute Infrastruktur in der Bezirkshauptstadt \* Weiters bietet Ihr zukünftiger Arbeitsort: Ärzte, viele Arbeitsplätze sowie alle Verwaltungseinrichtungen einer Bezirkshauptstadt \* zentrale Lage im Erlaufstal, im Alpenvorland des Ötscherlandes \* HWB: 147,1 fGEE: 1,43 Nettomiete: € 443,30 Nettobetriebskosten à conto: € 75,00 Nettoheizkosten à conto: € 55,00 USt: € 114,66  
 ----- Gesamtmiete: € 687,96 Mietvertragsgebühr: € 223,91 Alle unsere Objekte finden Sie unter [remax.at](http://remax.at)! Sie überlegen Ihre Immobilie zu verkaufen? Jetzt kostenlosen Beratungstermin vereinbaren! Tel. 07416 / 52 939

Angaben  
 gemäß  
 gesetzlichem  
 Erfordernis:  
 Mie€ 443zzg  
 te ,3 | 20  
 %  
 USt  
 .  
 Bet€ 75 zzg  
 rieb | 20  
 sko %  
 ste USt  
 n .  
 Hei€ 55 zzg  
 zko | 20  
 ste %  
 n USt  
 .  
 Um€ 114  
 sat ,66  
 zst  
 eue  
 r  
 -----  
 -----  
 -----

-----

Ge € 687  
sa ,96  
mtb  
etr  
ag

-----

-----

-----

-----

Hei 147  
zw .1 k  
är Wh  
me /(m  
bed<sup>2</sup>a)  
arf:  
Fak1.4  
tor 3  
Ge  
sa  
mte  
ner  
gie  
effi  
zie  
nz: