

Attraktiver Baugrund mit Weitblick



Der Traum vom Eigenheim!

Objektnummer: 3040_1834

Eine Immobilie von RE/MAX Fit in Grieskirchen

Zahlen, Daten, Fakten

Art: Grundstück - Baugrund Eigenheim
Land: Österreich
PLZ/Ort: 4710 Pollham
Provisionsangabe:

3.00 %

Ihr Ansprechpartner



Bettina Bauer

RE/MAX Fit Grieskirchen
Roßmarkt 29
4710 Grieskirchen

H +43 650 673 09 65


Gerne stehe ich Ihnen für weitere Informationen oder einen Besichtigungstermin zur Verfügung.

Info- Vortrag



DO, 24.10.2024 - 19 UHR

„Hilfreiche Tipps von Remax-Experten,
Notarin und Energiesparverband!“

 Industriestraße 28, 4710 Grieskirchen
TIZ Landl - Grieskirchen GmbH

Jetzt kostenlos anmelden:

 +43 (0) 7248 63 293

 office@remax-fit.at

ODER EINFACH QR-CODE
SCANNEN:



RE/MAX FIT Grieskirchen

Einladung

zum kostenlosen Vortrag



Themen:

- Übergeben und vererben - Was muss ich beachten?
- Wann muss ich Immobilienertragssteuer zahlen?
- Welche Förderungen gibt es beim Sanieren und Renovieren ?
- Warum brauche ich einen Energieausweis und wie lese ich ihn richtig?

Gemeinsam mit **Notarin Dr. Wiltrud Frei** und **Ing. Wolfgang Hirner** vom OÖ Energiesparverband beantworten unsere RE/MAX-Experten u.a. genau diese Fragen!

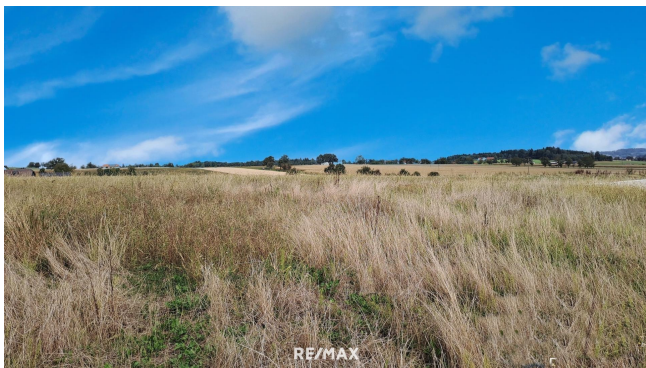
Nutzen Sie die Chance, auch Antworten auf Ihre individuellen Fragen zu erhalten!

Jetzt kostenlos anmelden!



RE/MAX FIT Grieskirchen







Objektbeschreibung

Baugrundstück für dein ZUHAUSE – Nähe Grieskirchen WIR FREUEN UNS AUF DEIN ANGEBOT! Vorteile auf den ersten Blick: • Sonnige Aussichtslage • 758 m² Baugrund • Süd-West Ausrichtung • 4 Minuten in die Bezirkshauptstadt Grieskirchen • PLAN für ein Traumhaus vorhanden • Wasser, Kanal und Strom am Grundstück – voll aufgeschlossen! • Natur Pur in Stadtnähe • Familienfreundliche Siedlung Dieses herrliche Baugrundstück in ruhiger Siedlungslage bietet Ihnen auf rund 758 m² ideale Voraussetzungen für die Realisierung Ihres Traumhauses. Das aufgeschlossene Bauland befindet sich in einem ländlichen Wohngebiet auf einem wundervollen Sonnenhang. Einige Hausbesitzer haben sich hier in den letzten Jahren bereits Ihren Wohntraum erfüllt. Nütze jetzt deine Chance – eine Besichtigung ist jederzeit möglich! Ein genau für diese Baufläche konzipierter Baumeisterplan zur Realisierung eines perfekten Eigenheimes kann Ihnen beim Kauf zur Verfügung gestellt werden. Es besteht hier eine vertraglich vereinbarte Bauverpflichtung. Genauere Informationen erhalten Sie gerne auf Anfrage. Aber keine Sorge, Sie haben noch ausreichend Zeit zum Planen. Legen Sie jetzt mit dem Erwerb dieses Baugrundstücks den Grundstein für Ihr harmonisches Familienleben! Sowohl Ruhesuchende als auch junge Familiengründer kommen hier garantiert auf ihre Kosten. Lage und Infrastruktur: Diese nette Ortsgemeinde Pollham beherbergt ca. 1100 Einwohnern und liegt direkt im Anschluss an die Bezirkshauptstadt Grieskirchen (ca. 4 Autominuten). Volksschule und Kindergarten sind im Ort zu Fuß erreichbar! In dieser reizvollen, ruhigen, vorwiegend landwirtschaftlich genutzten Umgebung mit attraktivem Freizeitangebot lässt sich vortrefflich Wohnen und Leben. Zahlreiche, herrliche Aussichtsplätze mit Bänken im und rund um den Pollhamer Wald, 2 Gasthäuser und ein Mosttheuriger laden zum Innehalten und Genießen, zur Rast und Stärkung ein! Die oberösterreichische Stadt Wels ist nur ca. 20 km und Linz ca. 35 km entfernt. Der international bekannte Thermalkurort Bad Schallerbach mit einem ganzjährigen Top-Kulturangebot befindet sich auch nur in ca. 6 km Entfernung. Autobahnauffahrt A8/A25 Richtung A1: Pichl bei Wels ca. 16 Minuten Kontaktieren Sie uns noch heute, um einen Besichtigungstermin zu vereinbaren und mehr über dieses exklusive Angebot zu erfahren! **BITTE BEACHTEN SIE, DASS WIR AUFGRUND DER NACHWEISPFICHT GEGENÜBER DEM EIGENTÜMER NUR ANFRAGEN MIT VOLLSTÄNDIGER ANGABE DES NAMENS UND DER ANSCHRIFT BEARBEITEN KÖNNEN - GERNE SENDEN WIR IHNEN EIN KOSTENLOSES DETAILANGEBOT MIT WEITEREN INFORMATIONEN ZU.** Die Angaben erfolgen aufgrund der Informationen und Unterlagen, die uns vom Eigentümer und/oder von Dritten zur Verfügung gestellt wurden und sind daher ohne Gewähr.