

Vielseitiges Wohn- und Geschäftshaus im Herzen von Schärding



1_Haus Schärding

Objektnummer: 3040_1831

Eine Immobilie von RE/MAX Fit in Grieskirchen

Zahlen, Daten, Fakten

Art:	Haus - Mehrfamilienhaus
Land:	Österreich
PLZ/Ort:	4780 Schärding
Baujahr:	ca. 1970
Möbliert:	Teil
Wohnfläche:	500,00 m ²
Bäder:	2
WC:	4
Balkone:	1
Terrassen:	1
Stellplätze:	5
Heizwärmebedarf:	D 147,00 kWh / m ² * a
Kaufpreis:	290.000,00 €
Provisionsangabe:	

3.00 %

Ihr Ansprechpartner

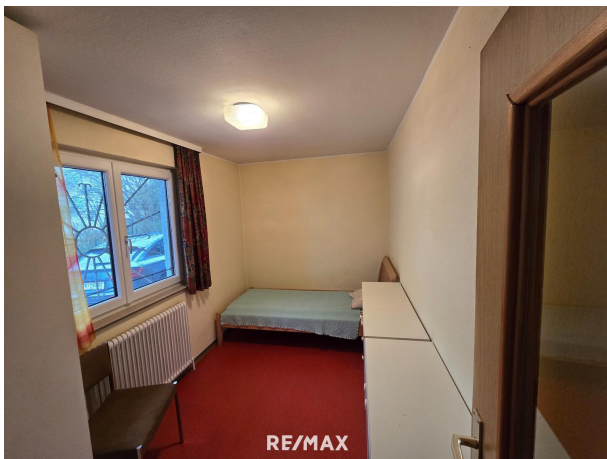


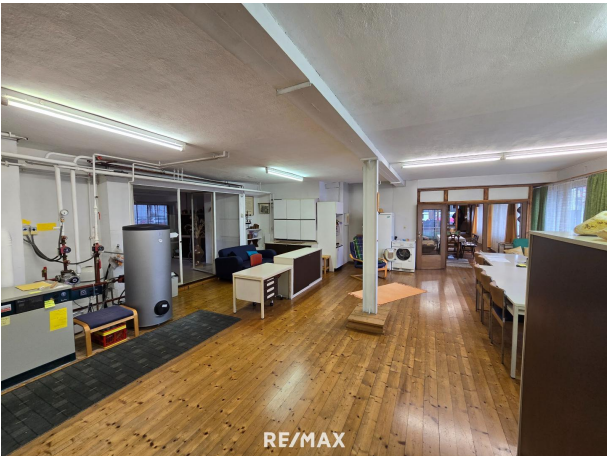
Katrin Penninger

RE/MAX Fit Schärding
Ludwig-Pflegl-Gasse 1
4780 Schärding

H +43 (0)676 954 73 85













Objektbeschreibung

Das geräumige Haus im Herzen von Schärding beeindruckt mit einer Wohnnutzfläche von rund 500 m² auf einem Grundstück von ca. 496 m². Es vereint Wohnen und Arbeiten auf ideale Weise und bietet durch seine vielseitige Raumgestaltung zahlreiche Nutzungsmöglichkeiten. Mehrere Zimmer können individuell angepasst werden, während zwei Küchen Komfort und Flexibilität gewährleisten. Eine Galerie schafft zusätzlichen Raum für kreative Ideen oder besondere Projekte. Die ehemalige Werkstatt eignet sich hervorragend als Atelier oder zusätzliches Arbeitszimmer. Eine Garage steht ebenfalls zur Verfügung – ein großer Vorteil in zentraler Lage. Besonders interessant für Gewerbetreibende ist die Option, ein Schaufenster in die Immobilie zu integrieren. Die ausgezeichnete Lage rundet das Angebot ab: Das Stadtzentrum und der Busbahnhof sind bequem zu Fuß erreichbar, was dieses Haus perfekt für Menschen macht, die urbanes Wohnen und Arbeiten miteinander verbinden möchten.

BITTE BEACHTEN SIE, DASS WIR AUFGRUND DER NACHWEISPFLICHT GEGENÜBER DEM EIGENTÜMER NUR ANFRAGEN MIT VOLLSTÄNDIGER ANGABE DES NAMENS UND DER ANSCHRIFT BEARBEITEN KÖNNEN - GERNE SENDEN WIR IHNEN EIN KOSTENLOSES DETAILANGEBOT MIT WEITEREN INFORMATIONEN ZU. Die Angaben erfolgen aufgrund der Informationen und Unterlagen, die uns vom Eigentümer und/oder von Dritten zur Verfügung gestellt wurden und sind daher ohne Gewähr.

Angaben gemäß gesetzlichem Erfordernis:

Heizw 147.0

ärmeb kWh/(

edarf: m²a)

KlasseD

Heizw

ärmeb

edarf: