

Nachhaltiges Wohnen in Traumlage – Preis selber mitgestalten



Wohnen_01

Objektnummer: 3040_1812

Eine Immobilie von RE/MAX Fit in Grieskirchen

Zahlen, Daten, Fakten

Art:	Haus - Einfamilienhaus
Land:	Österreich
PLZ/Ort:	4771 Sigharting
Baujahr:	2023
Zustand:	Gepflegt
Möbliert:	Teil
Alter:	Neubau
Wohnfläche:	135,00 m ²
Zimmer:	5
Bäder:	2
WC:	2
Balkone:	1
Stellplätze:	4
Heizwärmebedarf:	C 75,00 kWh / m ² * a
Provisionsangabe:	

3.00 %

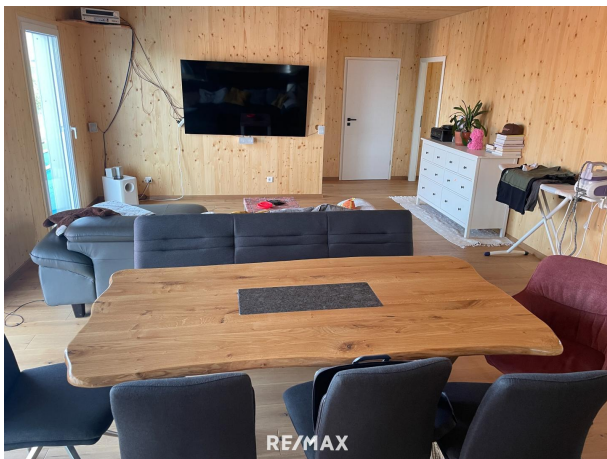
Ihr Ansprechpartner

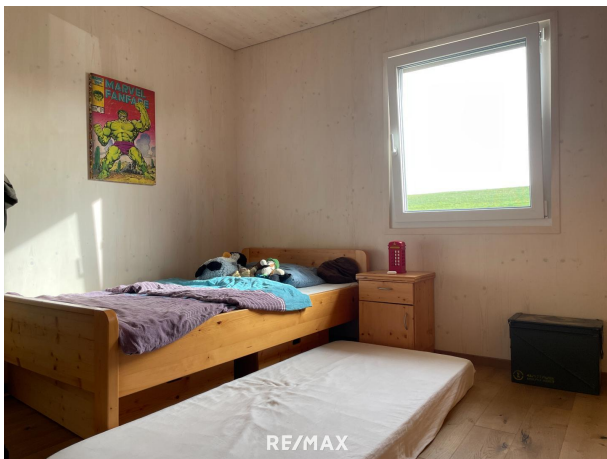


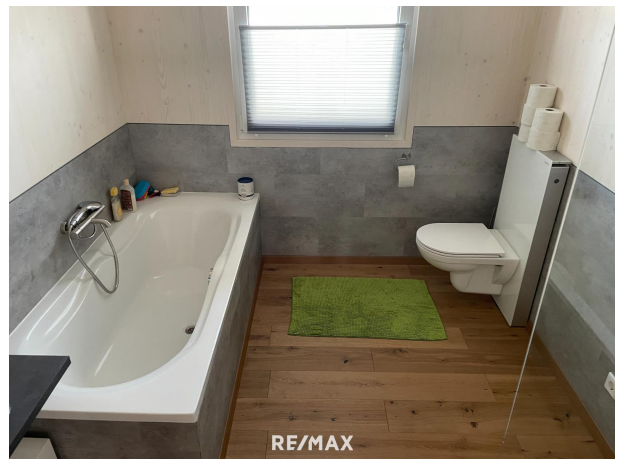
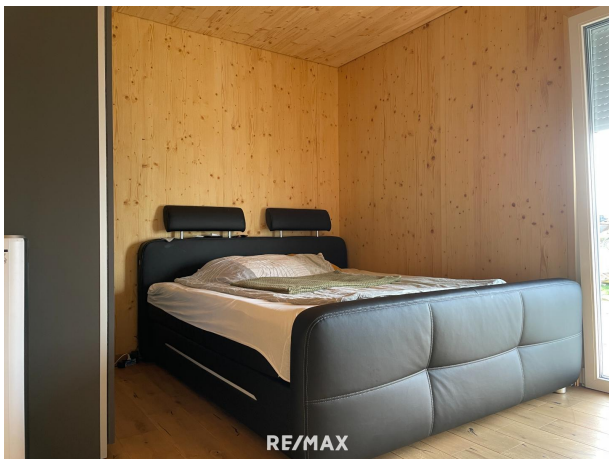
Mag. Doris Jobst

RE/MAX Fit Schärding
Ludwig-Pfliegl-Gasse 1
4780 Schärding

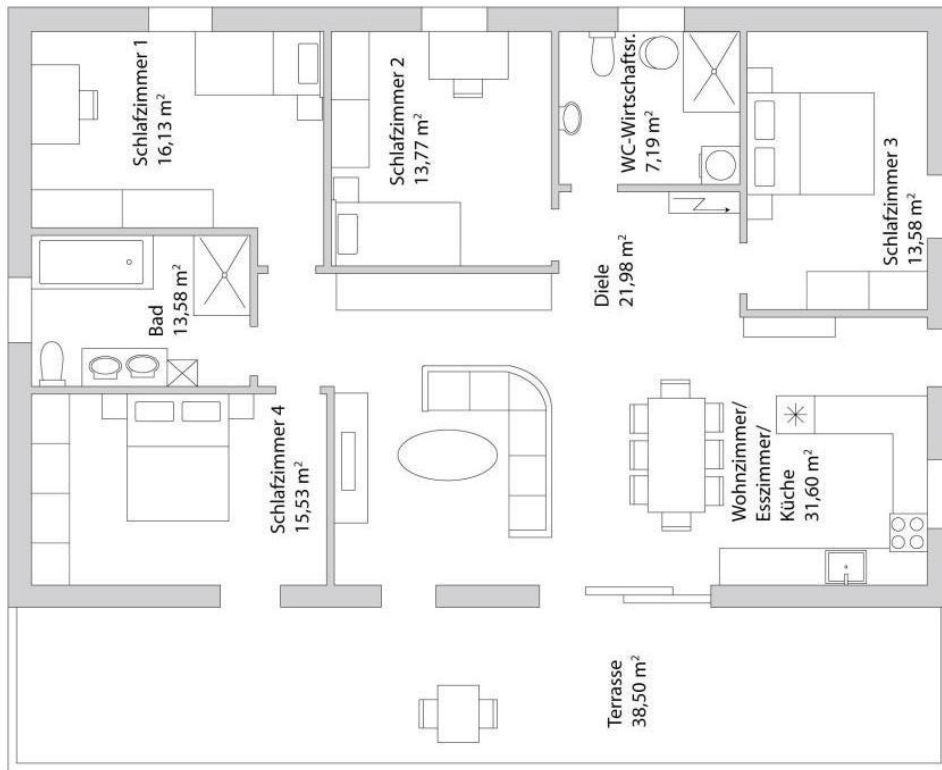
H +43 676 963 9739



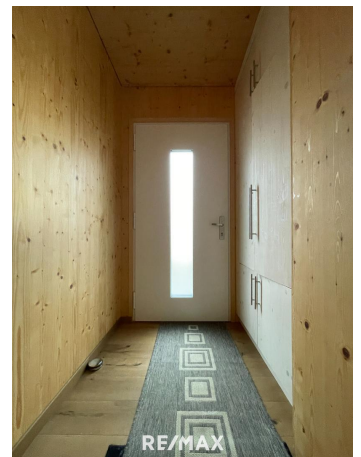


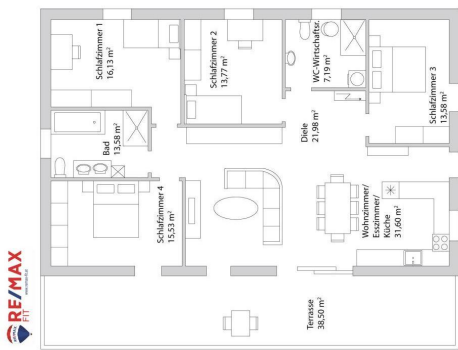






RE/MAX





RE/MAX





Objektbeschreibung

Nachhaltiges Wohnen in Traumlage – Innen fertig, Außenanlage selber gestalten. Preis selber bestimmen - je nachdem was noch fertiggestellt werden. Dieses ökologisch gebaute Haus vereint modernen Wohnkomfort mit einer nachhaltigen Bauweise. In einer ruhigen Hanglage gelegen, bietet es eine idyllische Aussicht auf die umliegende Natur. Die durchdachte Architektur ermöglicht einen ebenerdigen Zugang vom oberen Bereich in den Wohnraum, während der Keller durch eine separate untere Zufahrt erschlossen ist. Die Vollholzbauweise aus Brettschichtholz sorgt für ein angenehmes Raumklima und eine gesunde Wohnatmosphäre. Im Inneren ist das Haus vollständig fertiggestellt und bezugsbereit. Das Haus umfasst einen großzügigen offenen Wohnbereich mit integrierter Küche, vier flexibel nutzbare Zimmer sowie zwei moderne Badezimmer – eines mit Badewanne, Dusche und WC, das andere mit Dusche und WC. Außenbereiche wie die Terrassengestaltung und der Garten können noch individuell nach eigenen Wünschen gestaltet werden. Dadurch haben Sie die Möglichkeit, Ihrem neuen Zuhause eine ganz persönliche Note zu verleihen. Der vollständig unterkellerte Bereich bietet vielfältige Nutzungsmöglichkeiten. Die Kellerfront kann nach Wunsch mit Glas, Garagentoren oder Mauerwerk versehen werden, wodurch sich der Raum optimal als Garage, Lagerfläche oder sogar als Wellness- oder Wohnbereich nutzen lässt. Die Lage des Hauses in einer ruhigen Siedlung von Sigharting im Innviertel kombiniert naturnahes Wohnen mit einer guten Infrastruktur. Nur wenige Kilometer entfernt in Andorf befinden sich Einkaufsmöglichkeiten, Schulen, Ärzte sowie eine Bahnhaltestelle mit Verbindungen nach Schärding, Ried und Passau. Somit genießen Sie die perfekte Balance zwischen ländlicher Idylle und urbaner Erreichbarkeit. Dieses Haus bietet Ihnen die Möglichkeit, sofort einzuziehen und Ihre persönliche Wohnvision zu verwirklichen. Für weitere Informationen oder um einen Besichtigungstermin zu vereinbaren, stehen wir Ihnen gerne zur Verfügung. **Neugierig geworden? Dann nichts wie los und gleich [hier](#) Besichtigungstermin buchen!** BITTE BEACHTEN SIE, DASS WIR AUFGRUND DER NACHWEISPFLICHT GEGENÜBER DEM EIGENTÜMER NUR ANFRAGEN MIT VOLLSTÄNDIGER ANGABE DES NAMENS UND DER ANSCHRIFT BEARBEITEN KÖNNEN - GERNE SENDEN WIR IHNEN EIN KOSTENLOSES DETAILANGEBOT MIT WEITEREN INFORMATIONEN ZU. Die Angaben erfolgen aufgrund der Informationen und Unterlagen, die uns vom Eigentümer und/oder von Dritten zur Verfügung gestellt wurden und sind daher ohne Gewähr. Angaben gemäß gesetzlichem

Erfordernis:

Heizwär 75.0 kWh
mebedarf/(m²a)

:

Klasse H C
eizwärm
ebedarf: