

Großes Geschäftslokal nahe Stadtplatz



IMG_9245

Objektnummer: 3040_1784

Eine Immobilie von RE/MAX Fit in Grieskirchen

Zahlen, Daten, Fakten

Art:	Einzelhandel - Ladenlokal
Land:	Österreich
PLZ/Ort:	4780 Schärding
Zustand:	Gepflegt
Nutzfläche:	450,00 m ²
Verkaufsfläche:	450,00 m ²
WC:	1
Gesamtmiete	5.500,00 €
Kaltmiete (netto)	4.583,33 €
Kaltmiete	4.583,33 €

Ihr Ansprechpartner



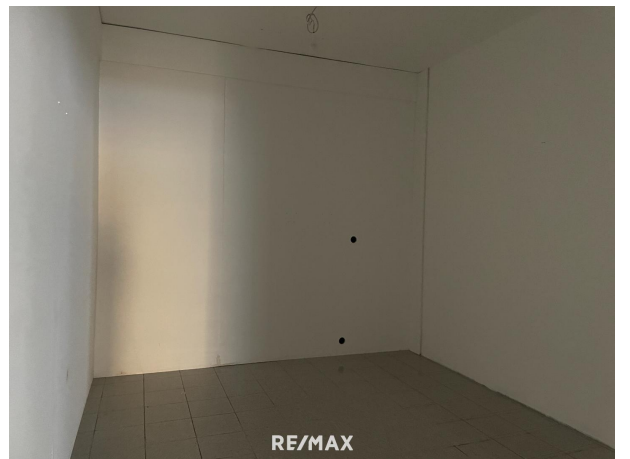
Mag. Doris Jobst

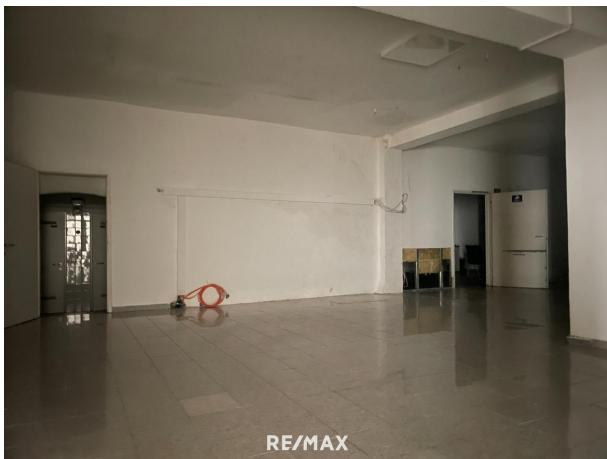
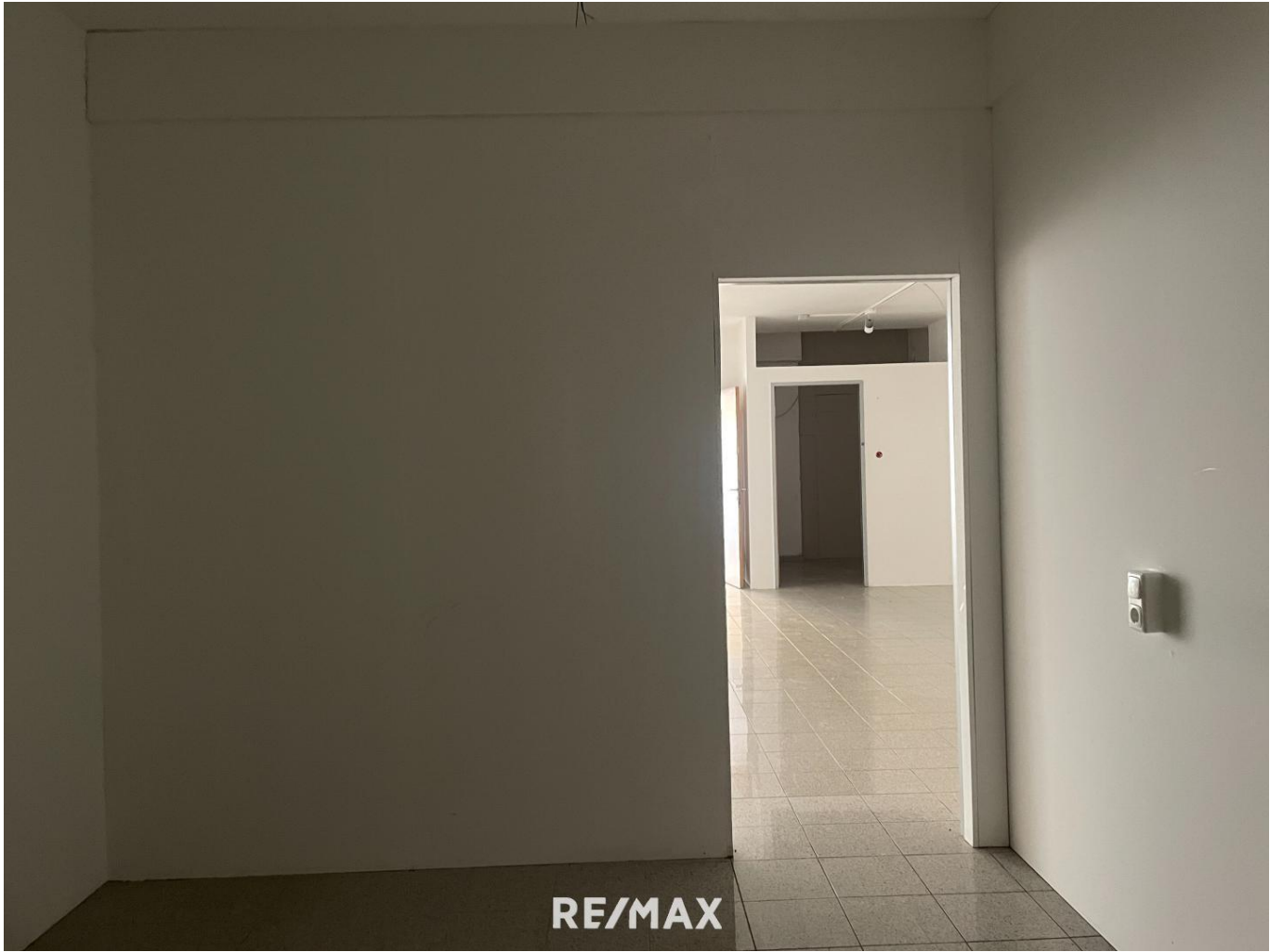
Schärding
Roßmarkt 29
4710 Grieskirchen

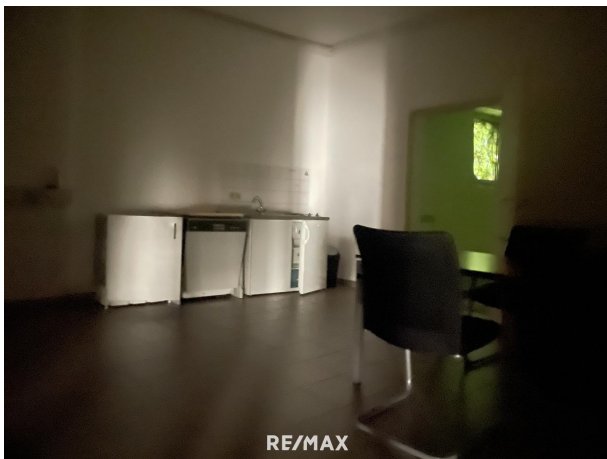
H +43 676 963 9739

Gerne stehe ich Ihnen für weitere Informationen oder einen Besichtigungstermin zur Verfügung.











Objektbeschreibung

Geschäftslokal in Top-Lage nahe Stadtplatz in der Barockstadt Schärading zu vermieten Sie suchen ein Geschäftslokal in bester Lage? Dann ist diese 450 m² große Gewerbefläche in der Barockstadt Schärading genau das Richtige für Sie! Objektdetails: * Lage: Nahe dem historischen Stadtplatz von Schärading * Fläche: 450 m² Nutzfläche * Ohne Einrichtung * Sanitäre Einrichtungen: Personal WC vorhanden * Eignung: Ideal für Einzelhandel, Dienstleistungsunternehmen, Büro oder Atelier (Keine Gastronomie) Dieses Geschäftslokal besticht durch seine hervorragende Lage in der charmanten Barockstadt Schärading, die sowohl bei Einheimischen als auch Touristen beliebt ist. Die Nähe zum Stadtplatz und zum Kult-Gasthaus "Bumsn" garantiert eine hohe Fußgängerfrequenz und bietet somit optimale Voraussetzungen für Ihr Geschäft. Das Lokal verfügt über eine helle und freundliche Verkaufsfläche, die vielfältige Gestaltungsmöglichkeiten bietet. Zusätzlich steht ein Personal-WC zur Verfügung, das den täglichen Betrieb erleichtert. Bitte beachten Sie, dass keine gastronomische Nutzung gewünscht ist. Ihre Vorteile auf einen Blick: * Exklusive Lage: Unmittelbare Nähe zum Stadtplatz * Flexible Nutzungsmöglichkeiten: Vielseitig einsetzbare Verkaufsfläche * Komfort: Personal WC vorhanden Machen Sie sich selbst ein Bild von diesem attraktiven Angebot und vereinbaren Sie noch heute einen Besichtigungstermin. Dieses Geschäftslokal bietet die perfekte Basis für Ihren unternehmerischen Erfolg in Schärading! Für weitere Informationen und Terminvereinbarungen stehen wir Ihnen gerne zur Verfügung. Nutzen Sie diese Gelegenheit und sichern Sie sich Ihren Platz im Herzen von Schärading! **BITTE BEACHTEN SIE, DASS WIR AUFGRUND DER NACHWEISPFLICHT GEGENÜBER DEM EIGENTÜMER NUR ANFRAGEN MIT VOLLSTÄNDIGER ANGABE DES NAMENS UND DER ANSCHRIFT BEARBEITEN KÖNNEN - GERNE SENDEN WIR IHNEN EIN KOSTENLOSES DETAILANGEBOT MIT WEITEREN INFORMATIONEN ZU.** Die Angaben erfolgen aufgrund der Informationen und Unterlagen, die uns vom Eigentümer und/oder von Dritten zur Verfügung gestellt wurden und sind daher ohne Gewähr. Angaben gemäß

gesetzlichem Erfordernis:

Miete €	4583, zzgl
	33 20%
	USt.

Umsat €	916,6
zsteue	7

r

Gesa €	5500
mtbetr	
ag	