

Traumhaft.schönes Grundstück - charmevolle Nebengebäude



Liegenschaft Schärding (5)

Objektnummer: 3040_1765

Eine Immobilie von RE/MAX Fit in Grieskirchen

Zahlen, Daten, Fakten

Art:	Haus - Einfamilienhaus
Land:	Österreich
PLZ/Ort:	4780 Schärding
Baujahr:	ca. 1880
Zustand:	Teil_vollrenovierungsbed
Wohnfläche:	138,00 m ²
Zimmer:	7
Bäder:	1
WC:	1
Stellplätze:	1
Heizwärmebedarf:	F 241,00 kWh / m ² * a

Ihr Ansprechpartner



Mag. Doris Jobst

Schärding
Roßmarkt 29
4710 Grieskirchen

H +43 676 963 9739

Gerne stehe ich Ihnen für weitere Informationen oder einen Besichtigungstermin zur Verfügung.





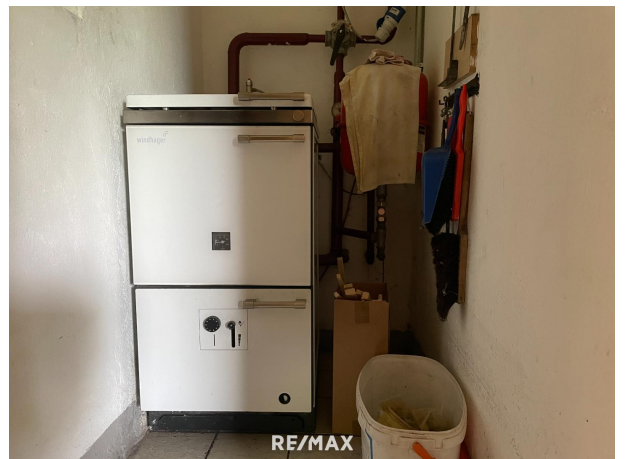


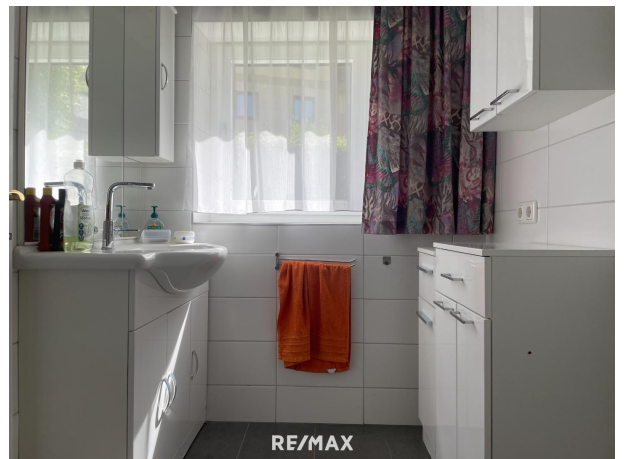




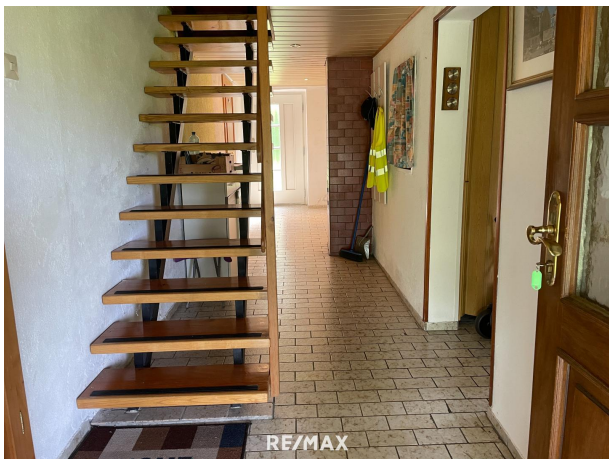


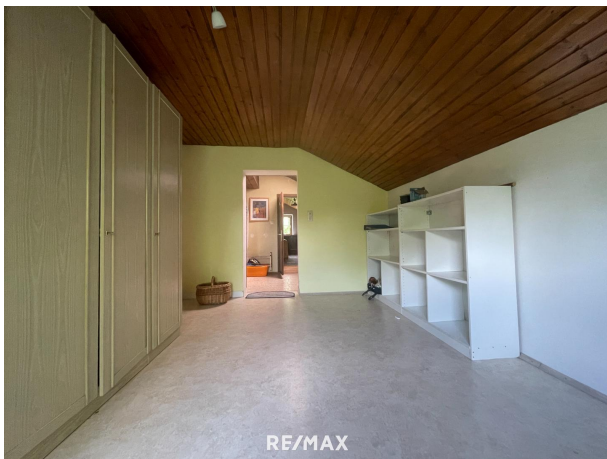








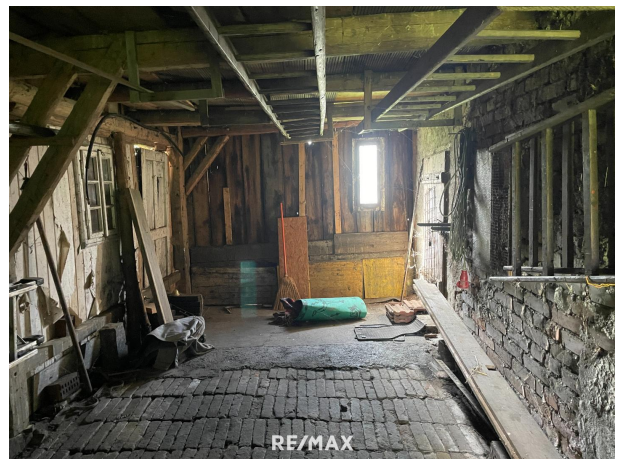














RE/MAX



RE/MAX



RE/MAX



Objektbeschreibung

Einfamilienhaus mit traumhaftem Grundstück und großem Potenzial Wir präsentieren Ihnen ein sanierungsbedürftiges Einfamilienhaus, das sich auf einem außergewöhnlich großen Grundstück von ca. 3.602 m² befindet. Dieses Anwesen bietet nicht nur reichlich Platz für individuelle Gestaltungsmöglichkeiten, sondern auch mehrere Nebengebäude und einen wunderschönen Altbaumbestand, der für eine idyllische Atmosphäre sorgt. **Das Haus** Das Haus verfügt über eine Wohnfläche von ca. 138 m² und umfasst: * Vier Zimmer: Genügend Platz für eine Familie oder flexible Nutzungsmöglichkeiten. * Küche: Zentraler Treffpunkt mit Potenzial zur Modernisierung. * Badezimmer: Wurde vor einigen Jahren erneuert und bietet eine solide Basis. * Wirtschaftsraum: Praktischer Zusatzraum für Haushaltsgeräte und Lagerung. * Heizung: Aktuell erfolgt die Beheizung über Elektroheizung und eine Zentralheizung mit Holz. **Zustand und Besonderheiten** * Fenster und Bad: Diese wurden vor einigen Jahren erneuert und befinden sich in einem guten Zustand. * Deckenhöhe: Es gibt eine niedrige Deckenhöhe, die typisch für ältere Gebäude ist und dem Haus seinen besonderen Charme verleiht. * Feuchtigkeitsschäden: Trotz einer Sanierung nach dem Hochwasser im Jahr 2013 sind noch Feuchtigkeitsschäden vorhanden, die einer weiteren Renovierung bedürfen. **Grundstück und Umgebung** *Nebengebäude: Mehrere Nebengebäude bieten zusätzlichen Stauraum oder können kreativ genutzt werden. *Altbaumbestand: Der alte Baumbestand sorgt für Schatten und eine wunderschöne, naturverbundene Umgebung. *Nutzungsmöglichkeiten: Das Grundstück ist als Mischgebiet und Grünland gewidmet, was vielfältige Nutzungsmöglichkeiten eröffnet. **Lage** Das Anwesen liegt in einer attraktiven, ruhigen Umgebung, die sowohl Ruhe als auch gute Anbindung an wichtige Einrichtungen bietet. Der nahe gelegene Bahnhof und das Stadtzentrum sind schnell erreichbar, was eine hervorragende Anbindung an öffentliche Verkehrsmittel und alle wichtigen städtischen Annehmlichkeiten sicherstellt. Ideal für Familien, die sich ein idyllisches Leben im Grünen wünschen aber die Nähe zur Stadt nicht missen möchten und bereit sind, das Potenzial dieses Hauses durch eine Renovierung zu entfalten. **Fazit** Dieses sanierungsbedürftige Einfamilienhaus auf einem traumhaften Grundstück bietet Ihnen die seltene Gelegenheit, ein einzigartiges Zuhause nach Ihren Vorstellungen zu schaffen. Mit etwas Liebe und Sorgfalt können Sie dieses Anwesen in ein wahres Juwel verwandeln. Für weitere Informationen oder eine Besichtigung stehen wir Ihnen gerne zur Verfügung. Lassen Sie sich diese Chance nicht entgehen und entdecken Sie die Möglichkeiten, die dieses besondere Objekt bietet! **BITTE BEACHTEN SIE, DASS WIR AUFGRUND DER NACHWEISPFLICHT GEGENÜBER DEM EIGENTÜMER NUR ANFRAGEN MIT VOLLSTÄNDIGER ANGABE DES NAMENS UND DER ANSCHRIFT BEARBEITEN KÖNNEN - GERNE SENDEN WIR IHNEN EIN KOSTENLOSES DETAILANGEBOT MIT WEITEREN INFORMATIONEN ZU.** Die Angaben erfolgen aufgrund der Informationen und Unterlagen, die uns vom Eigentümer und/oder von Dritten zur Verfügung gestellt wurden und sind daher ohne Gewähr. Angaben gemäß gesetzlichem

Erfordernis:

Heizwär 241.0 kW
mebedarfh/(m²a)

:

Klasse H F
eizwärm
ebedarf: