

**Gastronomie mit Gastgarten nahe Stadtplatz inkl.
Wohnung**



15_Gastgarten

Objektnummer: 3040_1667

Eine Immobilie von RE/MAX Fit in Grieskirchen

Zahlen, Daten, Fakten

Art:	Gastgewerbe
Land:	Österreich
PLZ/Ort:	4780 Schärding
Nutzfläche:	333,00 m ²
Gesamtmiete	2.400,00 €
Kaltmiete (netto)	2.000,00 €
Kaltmiete	2.000,00 €

Ihr Ansprechpartner

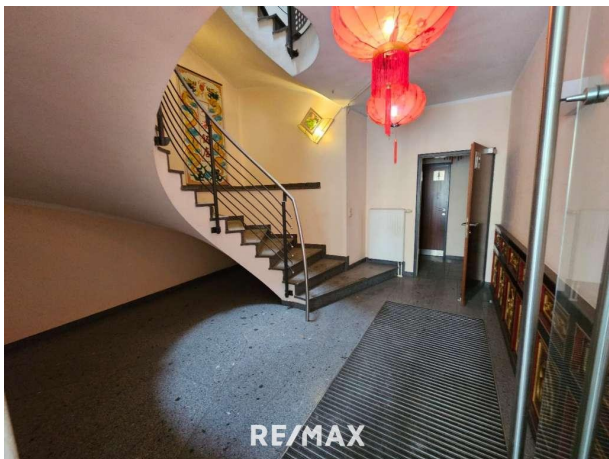


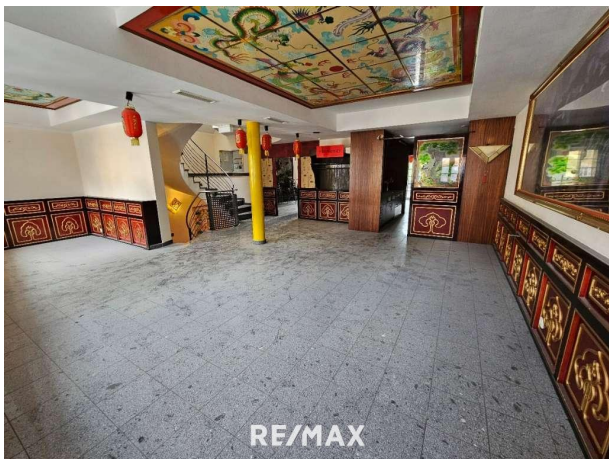
Mag. Doris Jobst

Schärding
Roßmarkt 29
4710 Grieskirchen

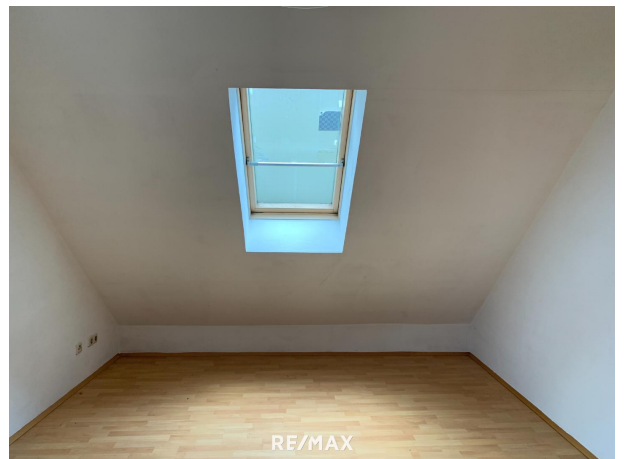
H +43 676 963 9739

Gerne stehe ich Ihnen für weitere Informationen oder einen Besichtigungstermin zur Verfügung.

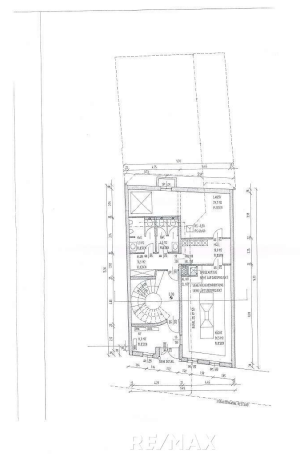


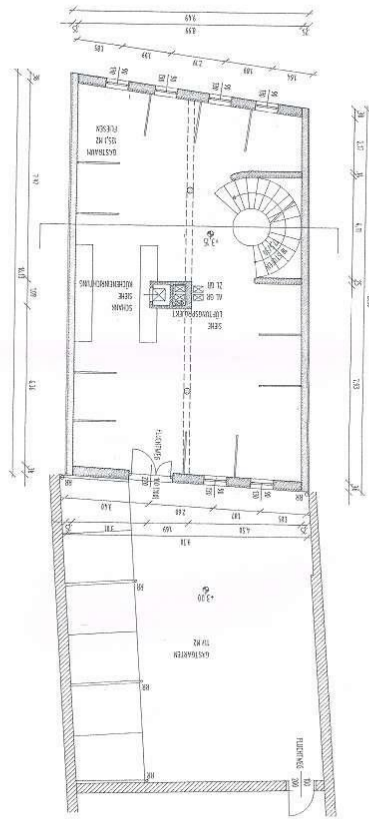




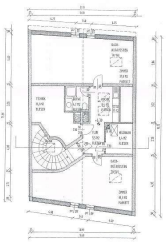








RE/MAX



RE/MAX

Objektbeschreibung

Das charmante Restaurant befindet sich in bester Lage im Zentrum von Schärding, einer malerischen Stadt in Oberösterreich. Die historische Atmosphäre und die idyllische Umgebung machen diesen Ort zu einem beliebten Ziel für Einheimische und Touristen gleichermaßen. Gebäude und Ausstattung: Das Gebäude erstreckt sich über drei Etagen und bietet eine Nutzfläche von ca. 333 m². Im Erdgeschoss befinden sich die geräumige Küche mit Speiseaufzug sowie Sanitäreinrichtungen für Gäste und Personal. Im ersten Obergeschoss erstreckt sich der einladende Gastraum mit einem Ausschankbereich, der für eine gemütliche Atmosphäre sorgt. Von hier aus gelangen die Gäste auch direkt zum Gastgarten im Freien, der im Sommer ein beliebter Treffpunkt ist und eine herrliche Kulisse für entspannte Stunden im Freien bietet. Das zweite Obergeschoss beherbergt eine geräumige Wohnung mit einer Fläche von ca. 90 m². Die Wohnung teilt sich in Küche, zwei gemütliche Zimmer und ein Badezimmer, was sich ideal für den Eigentümer oder das Personal macht, um in unmittelbarer Nähe ihres Arbeitsplatzes zu wohnen. Zusammenfassung: Dieses Objekt bietet die perfekte Gelegenheit, ein erfolgreiches Restaurant oder Café in einer der begehrtesten Gegenden von Schärding zu betreiben. Mit einer idealen Aufteilung und einem bezaubernden Gastgarten ist dieses Anwesen ein Juwel für jeden gastronomischen Unternehmer, der nach einem neuen Standort sucht. Restaurant mit Wohnung: Mtl. Miete inkl. 20% Ust € 2.400,- (inkl. Betriebskosten, zzgl. Gas und Strom) Kautions: 3 BMM BITTE BEACHTEN SIE, DASS WIR AUFGRUND DER NACHWEISPFICHT GEGENÜBER DEM EIGENTÜMER NUR ANFRAGEN MIT VOLLSTÄNDIGER ANGABE DES NAMENS UND DER ANSCHRIFT BEARBEITEN KÖNNEN - GERNE SENDEN WIR IHNEN EIN KOSTENLOSES DETAILANGEBOT MIT WEITEREN INFORMATIONEN ZU. Die Angaben erfolgen aufgrund der Informationen und Unterlagen, die uns vom Eigentümer und/oder von Dritten zur Verfügung gestellt wurden und sind daher ohne Gewähr. Angaben gemäß gesetzlichem Erfordernis:

Miete	€	2000	zzgl 20% USt.
Umsatzsteuer	€	400	

Gesamtbetrag	€	2400	