

Anleger aufgepasst! Gutbürgerliches Gasthaus mit 3 Wohnungen!



Gasthaus Raab (1)

Objektnummer: 3040_1568

Eine Immobilie von RE/MAX Fit in Grieskirchen

Zahlen, Daten, Fakten

Art:	Haus - Einfamilienhaus
Land:	Österreich
PLZ/Ort:	4760 Raab
Alter:	Altbau
Wohnfläche:	700,00 m ²
Heizwärmebedarf:	E 194,00 kWh / m ² * a
Kaufpreis:	499.000,00 €
Provisionsangabe:	

3.00 %

Ihr Ansprechpartner

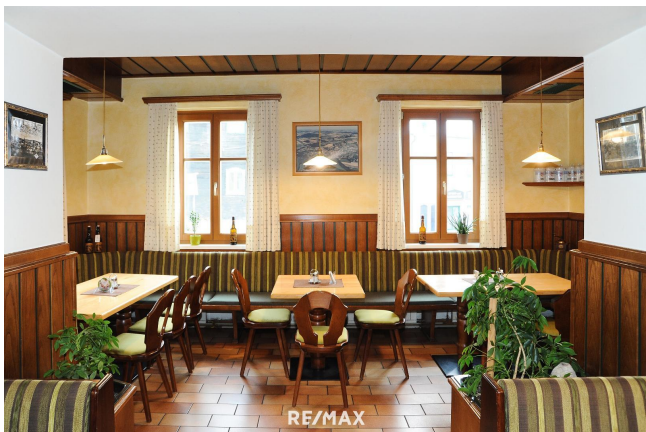


Mag. Doris Jobst

Schärding
Roßmarkt 29
4710 Grieskirchen

H +43 676 963 9739

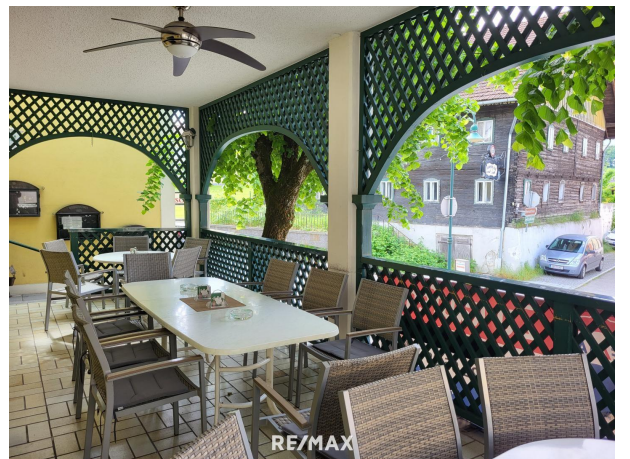
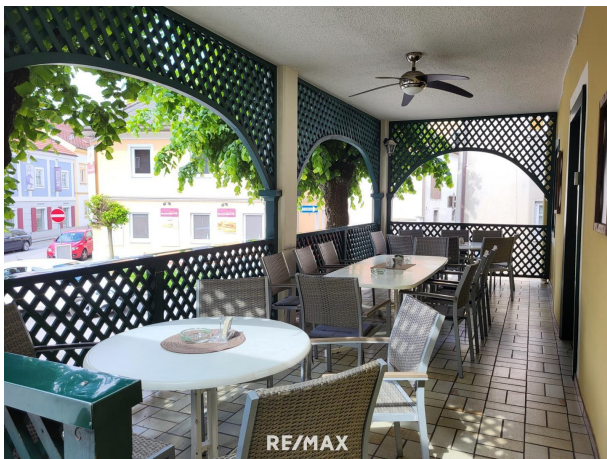
Gerne stehe ich Ihnen für weitere Informationen oder einen Besichtigungstermin zur Verfügung.



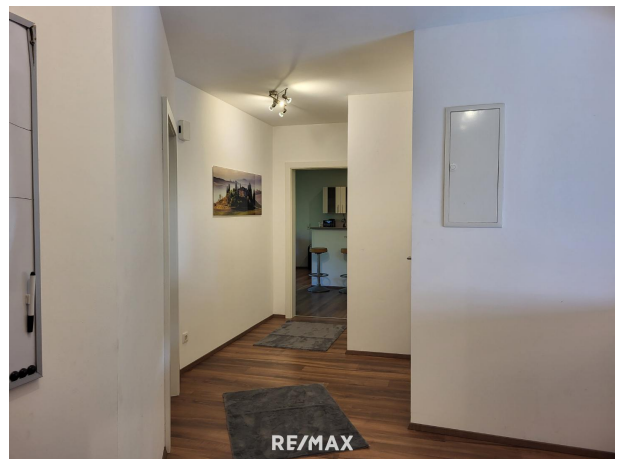
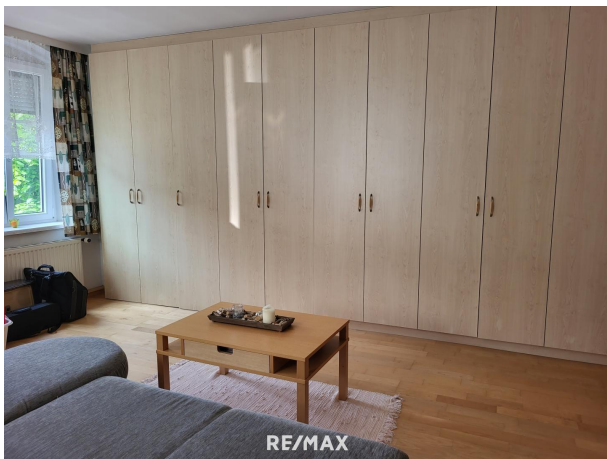


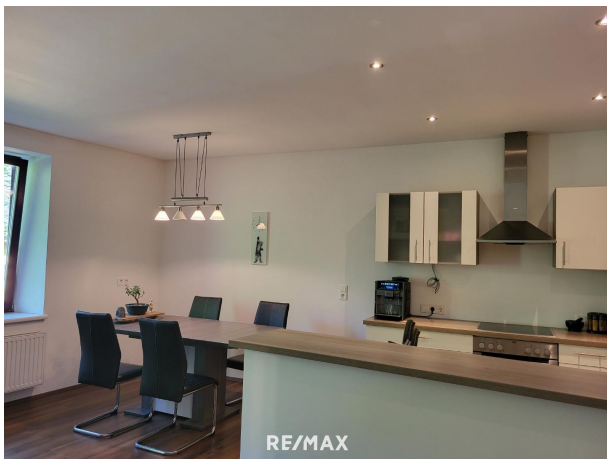














Objektbeschreibung

Gutbürgerliches Gasthaus mit 3 Wohnungen sucht neuen Besitzer! Die ausgezeichnete Lage im Ortszentrum von Raab und die Nähe zur Kellergröppe, welche bekannt ist aus Radio und Fernsehen (ORF Show 9 Plätze - 9 Schätze) verspricht eine hohe Gästefrequenz (Radfahrer, Motorradfahrer, Ausflugsgäste). Beliebte Ausflugsziele wie z.B. Wasserschloß, Kellergröppe, Rad- und Wanderwege. Viele Stammtische und Vereine freuen sich auf engagierte Nachfolger! Die Nirosta-Küche welche 2018 erneuert wurde, ist in tadellosem Zustand. Das Gasthaus bietet Platz für ca. 120 Personen und ca. 24 Sitzplätze auf der Terrasse im Freien. Im Obergeschoß befinden sich 3 Wohnungen, hier sind 2 vermietet und eine kann vom Eigentümer bewohnt werden. Den Gästen stehen öffentliche Parkplätze zur Verfügung. Die künftigen Käufer finden hier eine ideale Startmöglichkeit. Ablöse diverser Geräte nach Absprache. Sollten wir Ihr Interesse geweckt haben, zögern Sie nicht lange und vereinbaren Sie noch heute einen Besichtigungstermin! **BITTE BEACHTEN SIE, DASS WIR AUFGRUND DER NACHWEISPFLICHT GEGENÜBER DEM EIGENTÜMER NUR ANFRAGEN MIT VOLLSTÄNDIGER ANGABE DES NAMENS UND DER ANSCHRIFT BEARBEITEN KÖNNEN - GERNE SENDEN WIR IHNEN EIN KOSTENLOSES DETAILANGEBOT MIT WEITEREN INFORMATIONEN ZU.** Die Angaben erfolgen aufgrund der Informationen und Unterlagen, die uns vom Eigentümer und/oder von Dritten zur Verfügung gestellt wurden und sind daher ohne Gewähr. Angaben gemäß gesetzlichem Erfordernis:

Heizwärmebedarf: 194.0 kWh/(m²a)

Klasse E

Heizwärmebedarf: