

## **Büroräume nahe Stadtzentrum mit Innblick**



Objekt 3040 1420 Büro Schärding (5)

**Objektnummer: 3040\_1420**

**Eine Immobilie von RE/MAX Fit in Grieskirchen**

## Zahlen, Daten, Fakten

<b>Art:</b>	Büro / Praxis - Bürofläche
<b>Land:</b>	Österreich
<b>PLZ/Ort:</b>	4780 Schärding
<b>Nutzfläche:</b>	90,00 m <sup>2</sup>
<b>Bürofläche:</b>	90,00 m <sup>2</sup>
<b>Zimmer:</b>	2
<b>WC:</b>	1
<b>Stellplätze:</b>	1
<b>Gesamtmiete</b>	1.200,00 €
<b>Kaltmiete (netto)</b>	1.000,00 €
<b>Kaltmiete</b>	1.000,00 €
<b>Provisionsangabe:</b>	

2.00 MM

## Ihr Ansprechpartner



**Mag. Doris Jobst**

Schärding  
Roßmarkt 29  
4710 Grieskirchen

H +43 676 963 9739

Gerne stehe ich Ihnen für weitere Informationen oder einen Besichtigungstermin zur Verfügung.





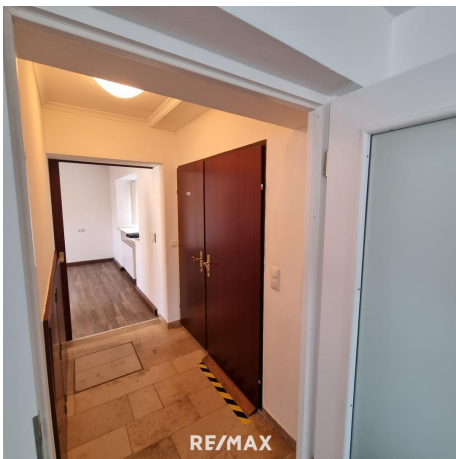
RE/MAX

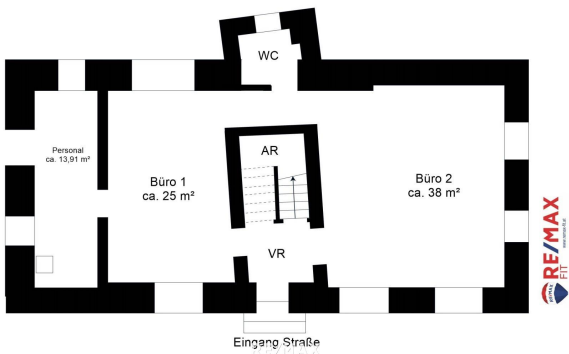


RE/MAX



RE/MAX





## Objektbeschreibung

Büroräume nahe Stadtzentrum mit Innblick Vielseitig verwendbar, branchenfrei... die zentrale Lage an der stark frequentierten Einfahrtsstraße ins Schäringer Stadtzentrum, zeichnen dieses Mietobjekt aus. Das Büro im Erdgeschoß ist durch einen separaten Eingang im Außenbereich erreichbar und wird durch eine Öl-Zentralheizung beheizt. Das Objekt befindet sich im Namhaften Biedermeier Hof mit Eingang in der Passauer-Straße. Machen Sie sich selbst ein Bild von dieser Immobilie und vereinbaren Sie gleich einen Besichtigungstermin. Details im Überblick: + 2 Große Räume + Personalraum mit Möglichkeit für Teeküche + kl. Abstellraum + behindertengerechtes WC + inkl. Parkplatz MIETDETAILS: Die monatliche Gesamtmiete von € 1.200,- enthält die Betriebs- und Heizkosten sowie die Umsatzsteuer. Die Kosten für Strom und Internet sind selbst zu tragen. Die Kautions beträgt 3 Monatsmieten. Das Objekt ist sofort beziehbar und wird befristet vermietet. BITTE BEACHTEN SIE, DASS WIR AUFGRUND DER NACHWEISPFICHT GEGENÜBER DEM EIGENTÜMER NUR ANFRAGEN MIT VOLLSTÄNDIGER ANGABE DES NAMENS UND DER ANSCHRIFT BEARBEITEN KÖNNEN - GERNE SENDEN WIR IHNEN EIN KOSTENLOSES DETAILANGEBOT MIT WEITEREN INFORMATIONEN ZU. Die Angaben erfolgen aufgrund der Informationen und Unterlagen, die uns vom Eigentümer und/oder von Dritten zur Verfügung gestellt wurden und sind daher ohne Gewähr. Angaben gemäß gesetzlichem

Erfordernis:

Miete	€	1000	zzgl 20% USt.
-------	---	------	------------------

Umsatzsteuer	€	200	
--------------	---	-----	--

-----  
-----  
Gesamtbetrag € 1200