

## Moderne Bürofläche nahe Zentrum



Bürogebäude

**Objektnummer: 3040\_1281**

**Eine Immobilie von RE/MAX Fit in Grieskirchen**

## Zahlen, Daten, Fakten

<b>Art:</b>	Halle / Lager / Produktion - Produktion
<b>Land:</b>	Österreich
<b>PLZ/Ort:</b>	4780 Schärding
<b>Zustand:</b>	Gepflegt
<b>Nutzfläche:</b>	68,00 m <sup>2</sup>
<b>Gesamtmiete</b>	996,00 €
<b>Kaltmiete (netto)</b>	680,00 €
<b>Kaltmiete</b>	830,00 €
<b>Provisionsangabe:</b>	

2.00 MM

## Ihr Ansprechpartner

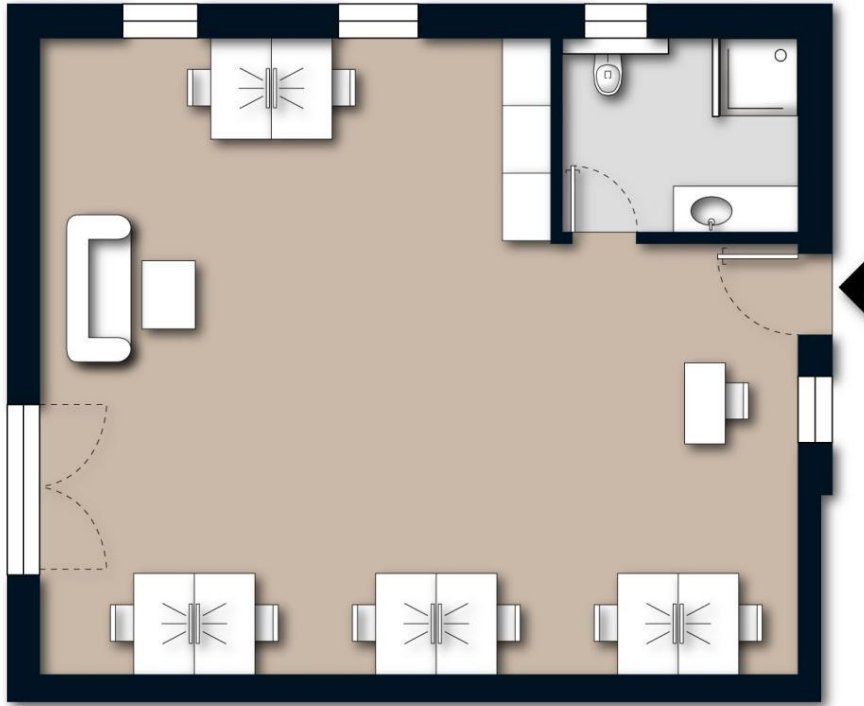


### **Katrin Penninger**

RE/MAX Fit Schärding  
Ludwig-Pfliegl-Gasse 1  
4780 Schärding

H +43 7712 36 301

Gerne stehe ich Ihnen für weitere Informationen oder einen Besichtigungstermin zur Verfügung.



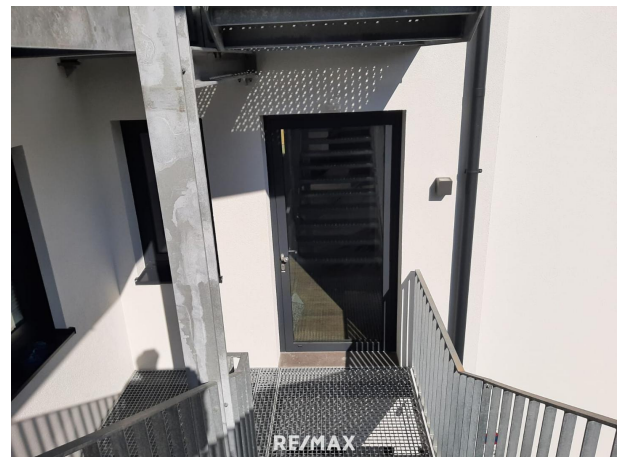
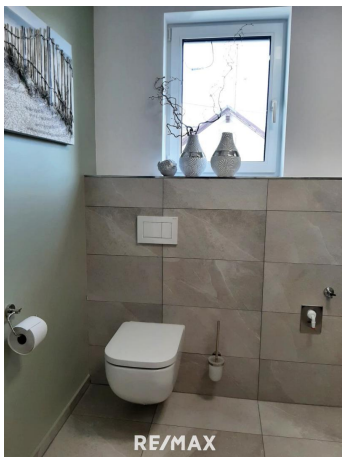
RE/MAX

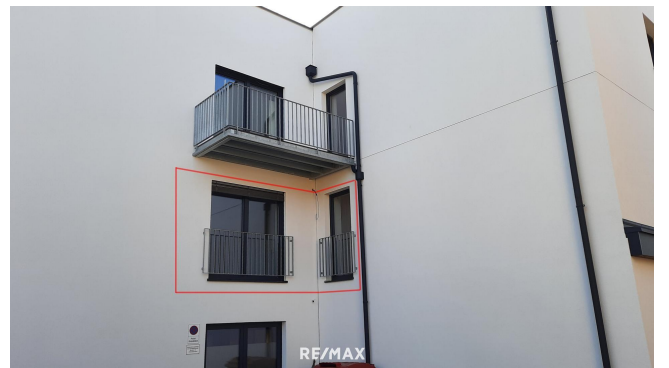


RE/MAX



RE/MAX





## Objektbeschreibung

Moderne Bürofläche nahe Stadtzentrum! Modern, vielseitig verwendbar, branchenfrei und die zentrale Lage an der stark frequentierten Einfahrtsstraße ins Schärddinger Stadtzentrum, zeichnen dieses äußerst attraktive Mietobjekt aus. Auf einer Fläche von ca. 68 m<sup>2</sup> in einem kürzlich sanierten Gebäude, präsentiert sich diese moderne Bürofläche welche noch individuell gestaltet werden kann. Das Büro im 1. OG ist durch einen separaten Stiegenaufgang im Außenbereich erreichbar und wird durch eine Fußbodenheizung beheizt. In dem Gebäude befindet sich ein Einrichtungsstudio und ein voll ausgestatteter Seminarraum welcher für Schulungen und Events buchbar ist. Machen Sie sich selbst ein Bild von dieser Immobilie und vereinbaren Sie gleich einen Besichtigungstermin. AUSSTATTUNG: + Anschlüsse für eine Teeküche vorhanden + WC Es besteht die Möglichkeit im Keller einen zusätzlichen Raum als Büro oder Lager anzumieten. MIETDETAILS: Die monatliche Gesamtmiete von € 996,- enthält die Betriebs- und Heizkosten, Strom und die Umsatzsteuer. Die Kosten für Müllabfuhr und Internet sind selbst zu tragen. Die Kautions beträgt 3 Monatsmieten. Das Objekt ist sofort beziehbar und wird befristet vermietet. BITTE BEACHTEN SIE, DASS WIR AUFGRUND DER NACHWEISPFICHT GEGENÜBER DEM EIGENTÜMER NUR ANFRAGEN MIT VOLLSTÄNDIGER ANGABE DES NAMENS UND DER ANSCHRIFT BEARBEITEN KÖNNEN - GERNE SENDEN WIR IHNEN EIN KOSTENLOSES DETAILANGEBOT MIT WEITEREN INFORMATIONEN ZU. Die Angaben erfolgen aufgrund der Informationen und Unterlagen, die uns vom Eigentümer und/oder von Dritten zur Verfügung gestellt wurden und sind daher ohne Gewähr. Angaben gemäß gesetzlichem Erfordernis:

Miete	€	680	zzgl 20% USt.
Betriebskosten inkl	€	150	zzgl 20% USt.
Heizkosten			
Umsatzsteuer	€	166	
-----			
Gesamtbetrag	€	996	