

Freundschaften fürs Leben! - Haus Typ 1 / 10 Doppelhaushälften



Haus Typ I - Haus 1

Objektnummer: 3100_1004

Eine Immobilie von RE/MAX Magic in Klosterneuburg

Zahlen, Daten, Fakten

Art:	Haus - Doppelhaushälfte
Land:	Österreich
PLZ/Ort:	3400 Klosterneuburg
Baujahr:	ca. 2024
Zustand:	Erstbezug
Alter:	Neubau
Wohnfläche:	135,00 m ²
Zimmer:	5
Bäder:	2
WC:	3
Terrassen:	2
Kaufpreis:	770.000,00 €
Provisionsangabe:	

3.00 %

Ihr Ansprechpartner

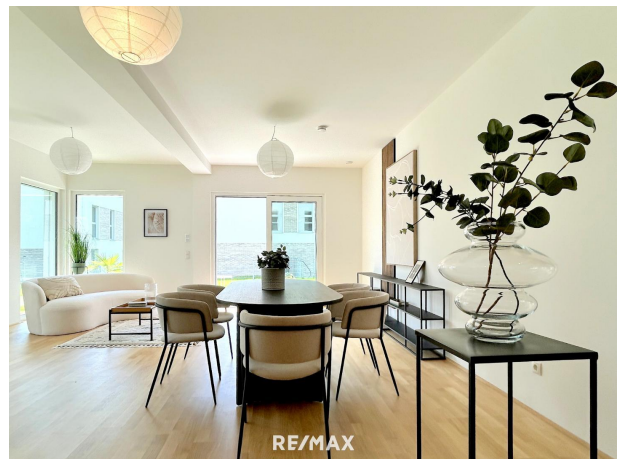


Doris Deutsch

Doris Deutsch Immobilien GmbH
Albrechtstraße 25
3400 Klosterneuburg

Gerne stehe ich Ihnen für weitere Informationen oder einen Besichtigungstermin zur Verfügung.







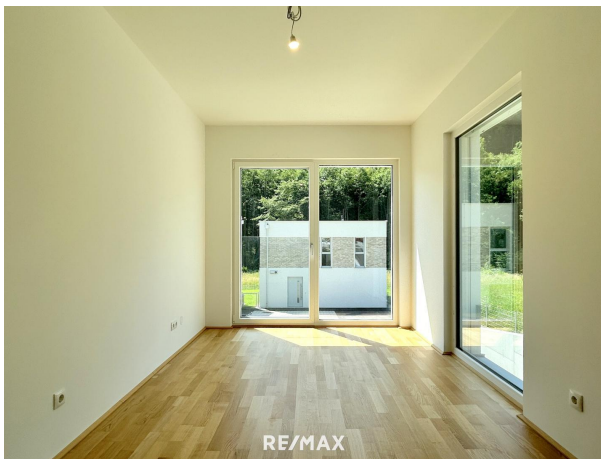
RE/MAX

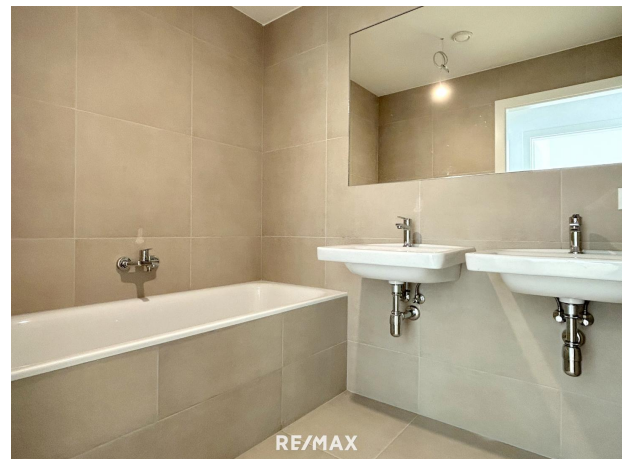
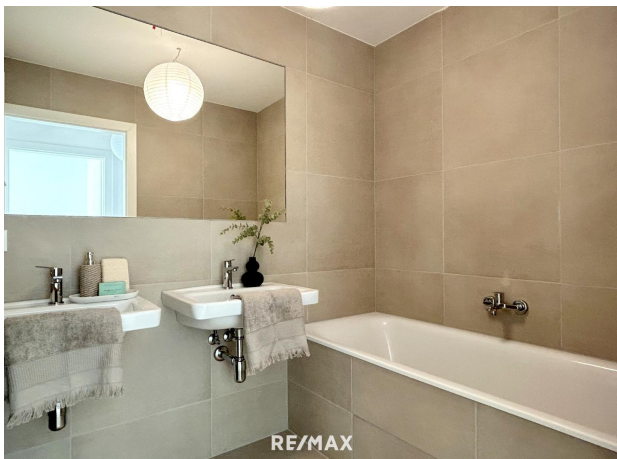


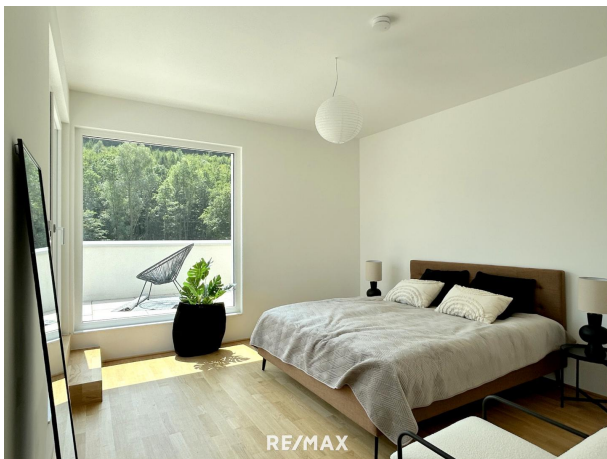
RE/MAX



RE/MAX











Objektbeschreibung

Link zu unserer Landing Page: [Link](#) Link zu allen Plänen: [Link](#) Bevorzugen Sie eine schicke Doppelhaushälfte oder neigen Sie eher zu einem freistehenden Haus? Hier haben Sie die Qual der Wahl zwischen drei verschiedenen Haustypen und vier verschiedenen Preisen: Tauchen Sie ein in eine Wohnlandschaft, die sich sowohl von ihrem Äußeren als auch von den inneren Qualitäten erheblich zu anderen Projekten abhebt. Ein ansprechender Außenauftritt, sowie eine gediegene Innenausstattung, machen diese Häuser zu attraktiven Angeboten. Durchwegs große Gartenflächen und großzügige Terrassen- bzw. Balkonflächen erweitern Ihren Wohnbereich und bilden eine Brücke zum angrenzenden Wienerwald, greifbar nahe. Alle Einheiten besitzen folgende Merkmale: - Moderne und nachhaltige Bauweise - Luft-Wärme Pumpen und Fußbodenheizungen - Private PKW-Stellplätze und Fahrradabstellmöglichkeit - Individuelle Freiflächen - Gärten - Idyllische süd-ost-Ausrichtung mit Blick in den Wienerwald - Familientauglicher Leben HAUSTYP I: Die Doppelhaushälften 1 bis 10 bieten, im Vergleich zu den anderen Häusern in diesem Projekt, eine Wohnraumaufteilung auf 3 Ebenen. Damit ist ausreichend Platz für die ganze Familie gegeben. Dieser Häusertyp schafft somit auch den Luxus ein eigenes Stockwerk für Kinder und Erwachsene, sowie das gemeinsame Erdgeschoss. Neben der vielen Rückzugsmöglichkeiten im Haus, wurde auch für genügend Freifläche gesorgt, der individuell nutzbar ist. Es handelt sich hier um einen Baurechtsgrund, der noch fast 100 Jahre die folgenden Nachkommen erfreut. Schönes Eigentum wird dadurch leistbar, zögern Sie nicht, gerne erkläre ich Ihnen die weiteren Vorteile dieser Variante. Der Preis: € 770.000,--

Hinweis aufgrund der aktuellen Situation betreffend Coronavirus: Für die Unternehmen im Bereich des Fachverbandes der Immobilien- und Vermögenstreuhänder (Immobilientreuhänder und Inkassoinstitute) wird dringend angeraten ab 16. März 2020 jeglichen persönlichen Kundenverkehr auch im Außendienst (wie etwa Besichtigungen oder Besuch von Außendienstmitarbeitern - Inkassanten) einzustellen. Die Regelungen gelten ab 16.3.2020 bis 13.4.2020. Es geht um unser aller Gesundheit, daher haben wir entschieden, diese Maßnahmen für die kommenden Wochen einzuhalten und bitten um Ihr Verständnis. Selbstverständlich können Sie uns aber weiterhin sehr gerne via Telefon, Mail, Whatsapp oder Videokonferenz erreichen, zum Plaudern haben wir ja jetzt genügend Zeit :-)