

## Neuer Preis - Saniertes Einfamilienhaus



Haus und Terrasse

**Objektnummer: 3118\_564**

**Eine Immobilie von RE/MAX Aktiv in Groß - Enzersdorf**

## Zahlen, Daten, Fakten

<b>Art:</b>	Haus - Einfamilienhaus
<b>Land:</b>	Österreich
<b>PLZ/Ort:</b>	2273 Hohenau an der March
<b>Baujahr:</b>	ca. 1926
<b>Wohnfläche:</b>	130,00 m <sup>2</sup>
<b>Zimmer:</b>	3
<b>Bäder:</b>	1
<b>WC:</b>	1
<b>Stellplätze:</b>	1
<b>Heizwärmebedarf:</b>	<b>G</b> 310,00 kWh / m <sup>2</sup> * a
<b>Gesamtenergieeffizienzfaktor:</b>	<b>E</b> 3,04
<b>Kaufpreis:</b>	165.000,00 €
<b>Infos zu Preis:</b>	

Verhandlungsbasis

### Provisionsangabe:

3.00 %

## Ihr Ansprechpartner



### Marina Neumeier

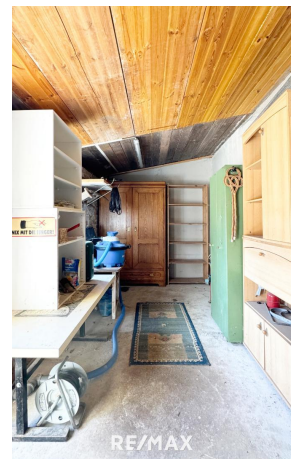
RE/MAX Aktiv in Groß - Enzersdorf  
Rathausstrasse 10  
2301 Groß-Enzersdorf

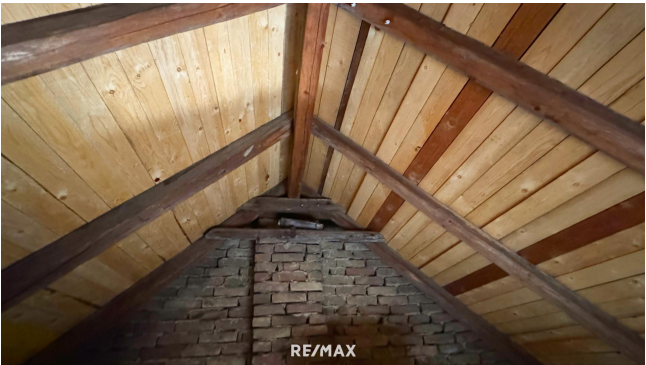








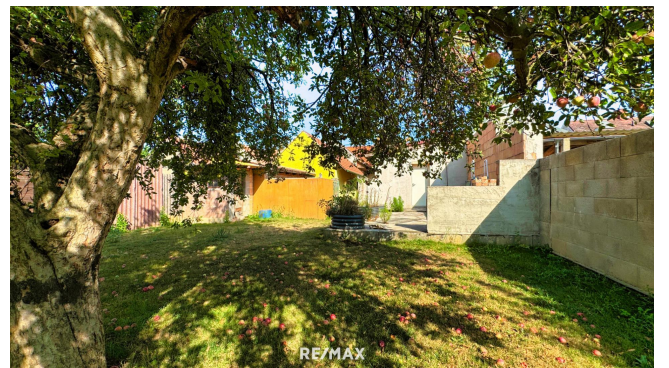
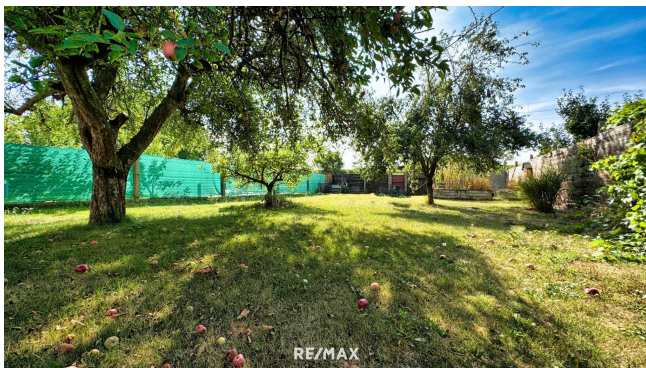




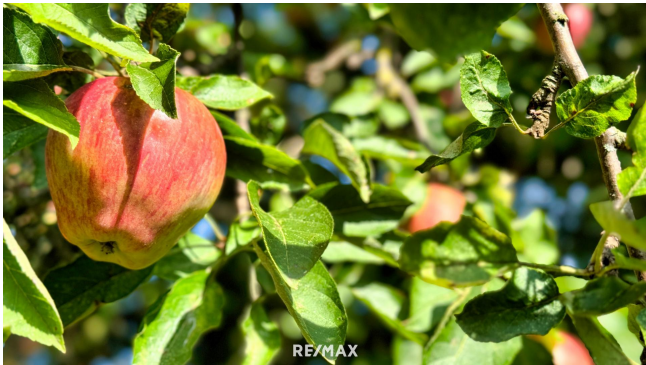
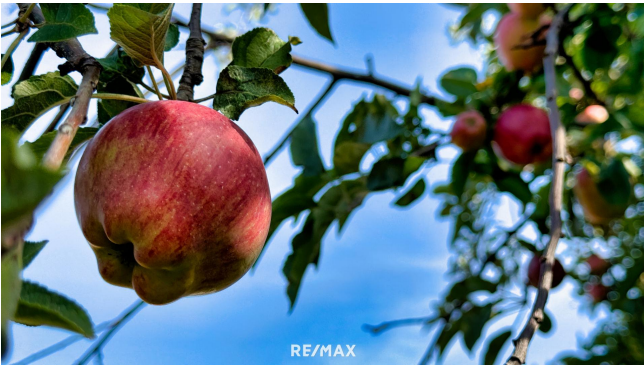








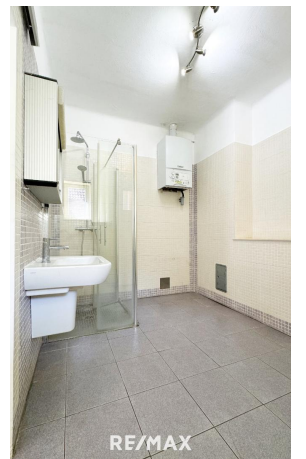








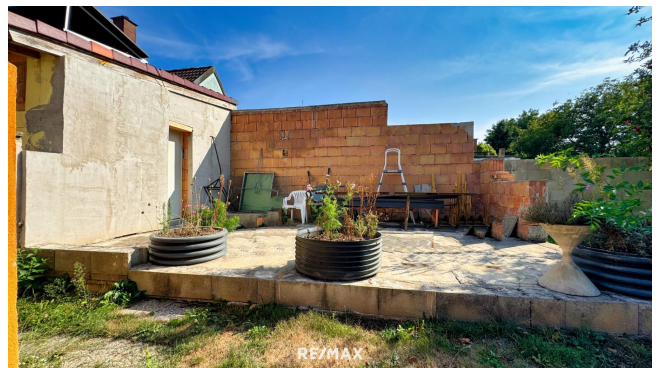


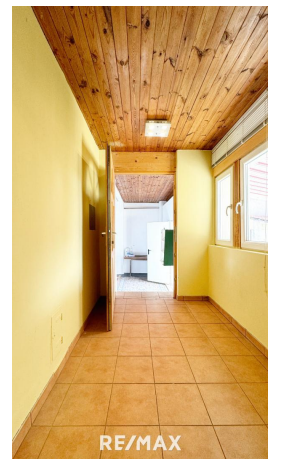


















## Objektbeschreibung

Willkommen in Ihrem neuen Zuhause! Die Lage dieses Einfamilienhauses im charmanten Hohenau an der March bietet Ihnen und Ihrer Familie eine ländliche Lage mit guter Infrastruktur und Verkehrsanbindung. Sämtliche Nahversorger, Schulen, Kindergarten, Ärzte, Vereine und Restaurants befinden sich im Ort. Dieses Haus bietet auf einem großzügigen Grundstück eine ideale Grundlage für Familien, die auf der Suche nach einem gut angebundenen Zuhause sind. Es wurde 1927 errichtet und wurde 2012 großteils saniert – Fenster, Dach, Dämmung, Heizung sowie sämtliche Leitungen wurden erneuert. Es bedarf noch einiger Verschönerungsarbeiten und ist dann bereit bewohnt zu werden. Sehr gerne schicken Sie eine Anfrage um das Objekt zu besichtigen! Wir bitten um Verständnis, dass auf Grund der Nachweispflicht gegenüber dem Eigentümer nur Anfragen mit vollständigen Kontaktdaten (Name, Adresse, Telefonnummer, E-Mail) beantwortet werden können.

gemäß g  
esetzliche  
m Erforde  
nis:  
H 31  
ei 0.  
z 7  
w k  
är W  
m h/  
eb(  
edm  
ar<sup>2</sup>a  
f: )  
Kl G  
as  
se  
H  
ei  
z  
w  
är  
m  
eb  
ed  
ar  
f:  
F 3.  
ak04  
to

r  
G  
es  
a  
mt  
en  
er  
gi  
ee  
ffi  
zi  
en  
z:  
Kl E  
as  
se  
F  
ak  
to  
r  
G  
es  
a  
mt  
en  
er  
gi  
ee  
ffi  
zi  
en  
z: