

DAS GROSSARTIGE - Haus in STRASSHOF



Luftbild

Objektnummer: 3118_553

Eine Immobilie von RE/MAX Aktiv in Groß - Enzersdorf

Zahlen, Daten, Fakten

Art:	Haus - Einfamilienhaus
Land:	Österreich
PLZ/Ort:	2231 Strasshof an der Nordbahn
Baujahr:	ca. 2000
Möbliert:	Teil
Wohnfläche:	190,00 m ²
Nutzfläche:	333,00 m ²
Zimmer:	6,50
Bäder:	2
WC:	2
Balkone:	1
Terrassen:	1
Stellplätze:	3
Heizwärmebedarf:	C 72,00 kWh / m ² * a
Gesamtenergieeffizienzfaktor:	A 0,83
Kaufpreis:	695.000,00 €
Infos zu Preis:	

Fixpreis

Provisionsangabe:

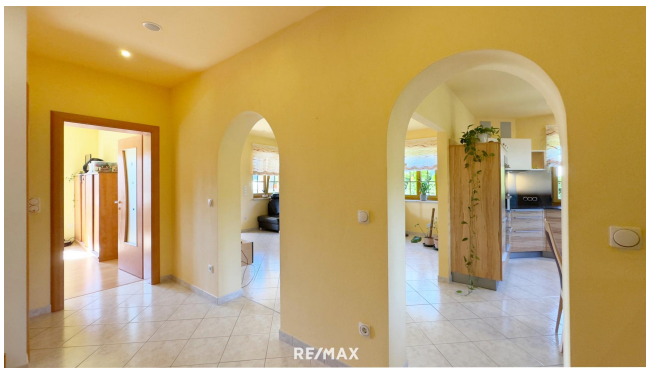
3.00 %

Ihr Ansprechpartner



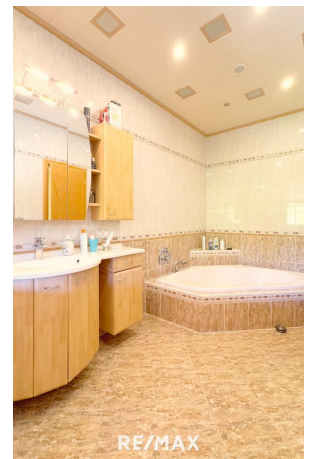
Harald Raffelsberger

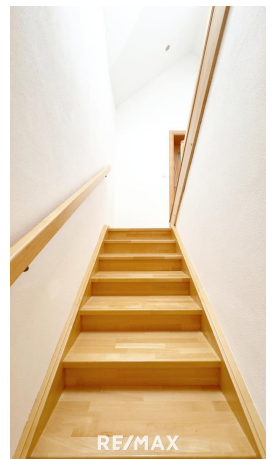


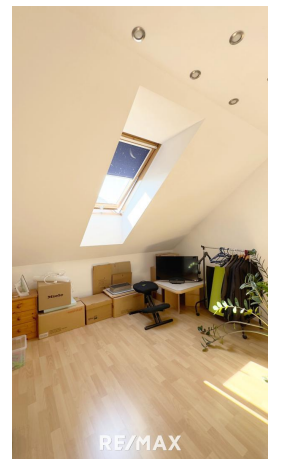




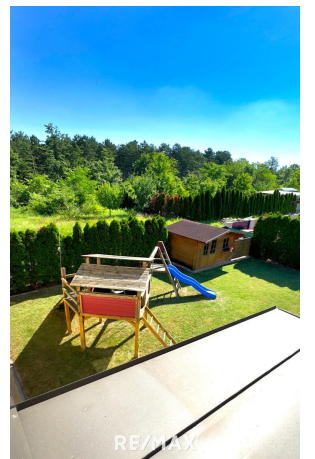
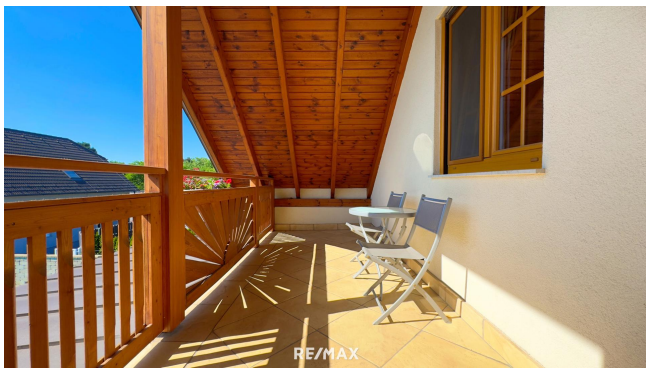


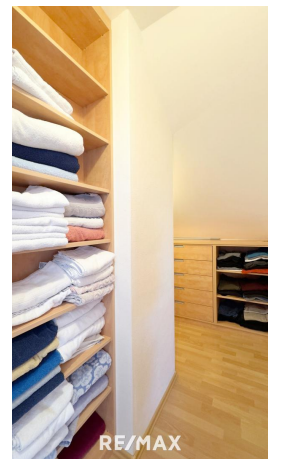


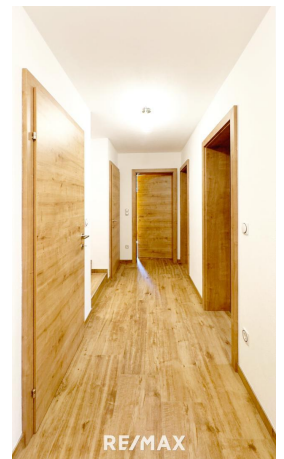
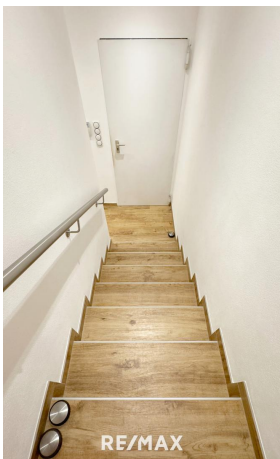




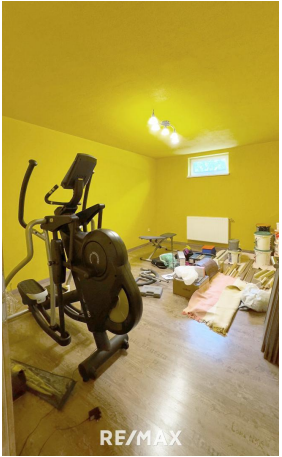


















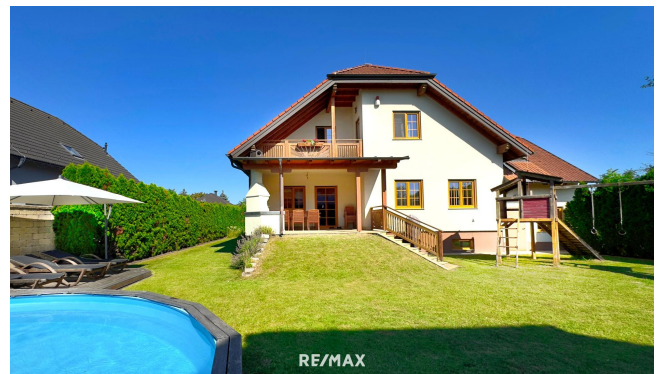
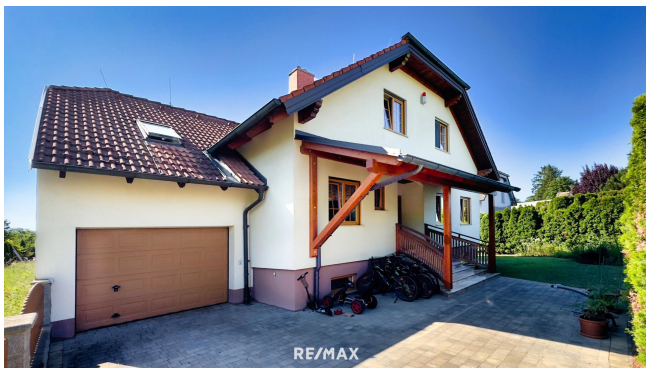
RE/MAX



RE/MAX

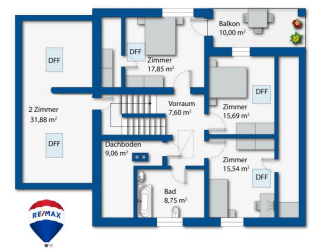
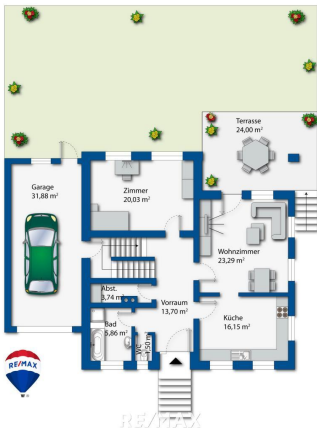


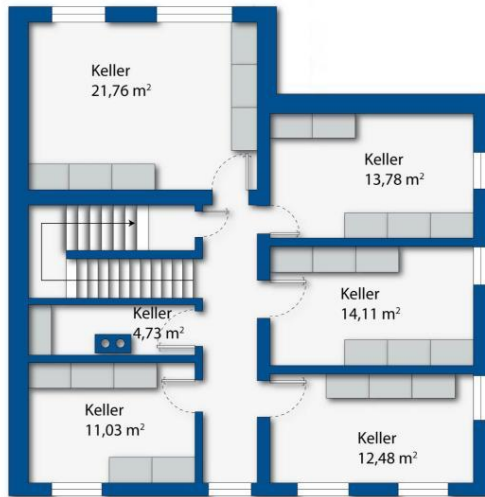
RE/MAX











RE/MAX

Objektbeschreibung

DAS GROSSARTIGE! FAMILIEN HAUS IN STRASSHOF WERTBESTÄNDIG NACHHALTIG GROSSZÜGIG CHARME + AMBIENTE = Absoluter Wohlfühl Charakter Bestens gedämmt ist dieses Haus, bereit für die Zukunft. Highlights: *190m² Wohnfläche plus Vollkeller *Fußboden, tlw. Wandheizung, Radiatoren Keller (Gas) *Kachelofen im EG *Beheizter Pool *Solaranlage + Alarmanlage *Überdachte Terrasse mit Steingriller + Balkon *Lichtdurchflutete 6 Zimmer , 2 Bäder *Außenrollläden *Große Garage Erdgeschoss: Büro / Zimmer Große Wohn-Küche Wohnzimmer Ausgang auf die gemütliche, überdachte Terrasse mit Griller Badezimmer WC Vorraum Zwischengeschoss: 2 Zimmer Obergeschoss: Schrankraum Vorraum Badezimmer mit WC 3 Zimmer Balkon Keller: Kellerstüberl Fitnessraum Schrankraum Waschküche Technikraum Abstellraum Speis Holzlagerraum Garten: Liebevoll angelegt im Grünen mit hautschonendem Salzwasser-Pool Liegefläche Gartenhaus Kinderspielgeräte Der Bahnhof Silberwald ist in Gehentfernung. Die Stadt Strasshof bietet sehr gute Infrastruktur bei Schulen, Kindergärten, Ärzten, Lebensmitteln und Dingen des täglichen Bedarfes
Renovierungen/Erneuerungen - 2012, 2017, 2022

Angaben gemäß gesetzlichem Erfordernis:
Heizwärm 72.0
ebedarf: kWh/(m²a)
Klasse Hei C
zwärmebe
darf:
Faktor Ges0.83
amtenergi
eeffizienz:
Klasse A
Faktor Ges
amtenergi
eeffizienz: