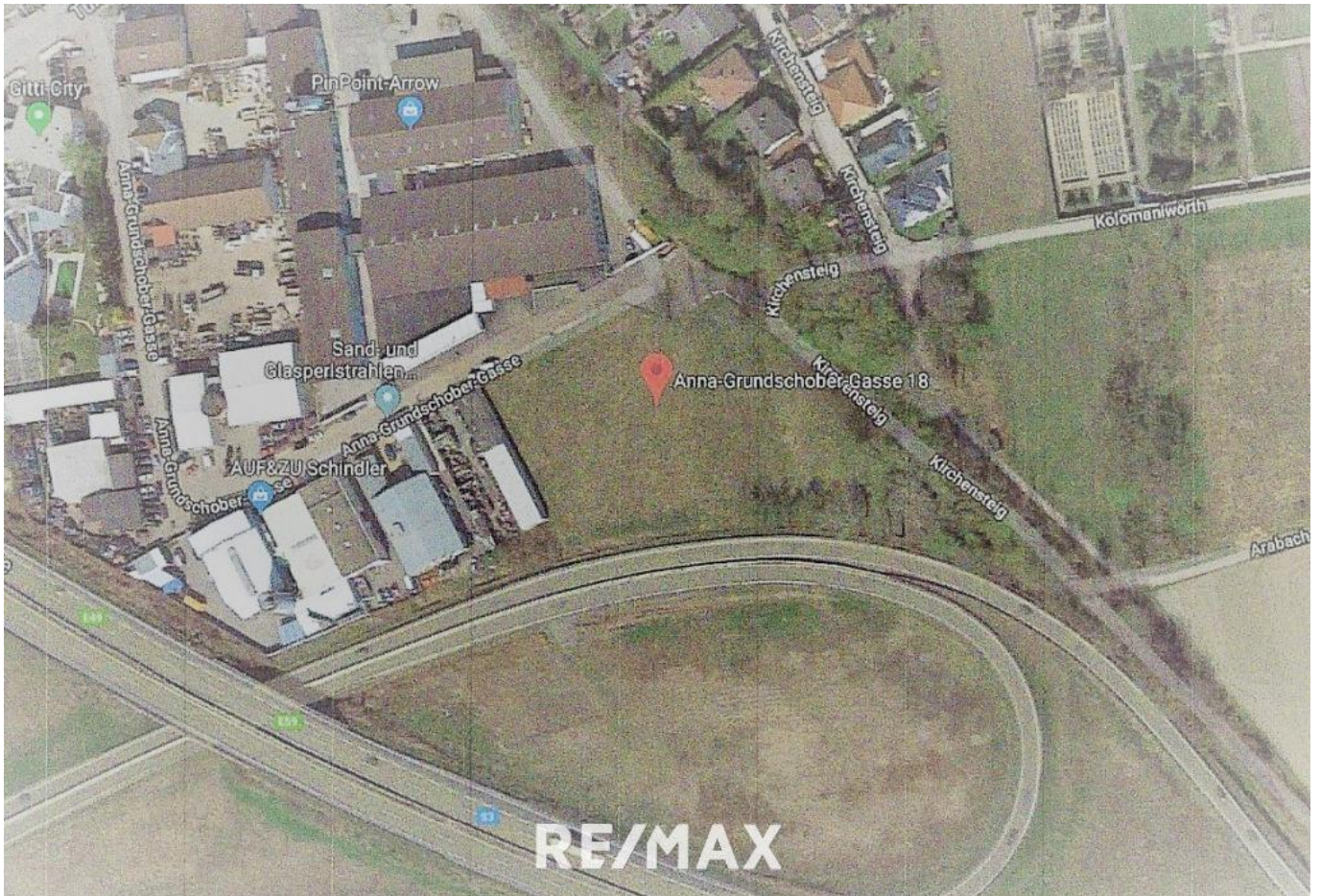


## Toplage für Logistikunternehmen



Lage

**Objektnummer: 3118\_139**

**Eine Immobilie von RE/MAX Aktiv in Groß - Enzersdorf**

## Zahlen, Daten, Fakten

<b>Art:</b>	Grundstück - Industriebaugrund
<b>Land:</b>	Österreich
<b>PLZ/Ort:</b>	2000 Stockerau
<b>Gesamtmiete</b>	8.400,00 €
<b>Kaltmiete (netto)</b>	7.000,00 €
<b>Kaltmiete</b>	8.400,00 €
<b>Provisionsangabe:</b>	
3.00 MM	

## Ihr Ansprechpartner

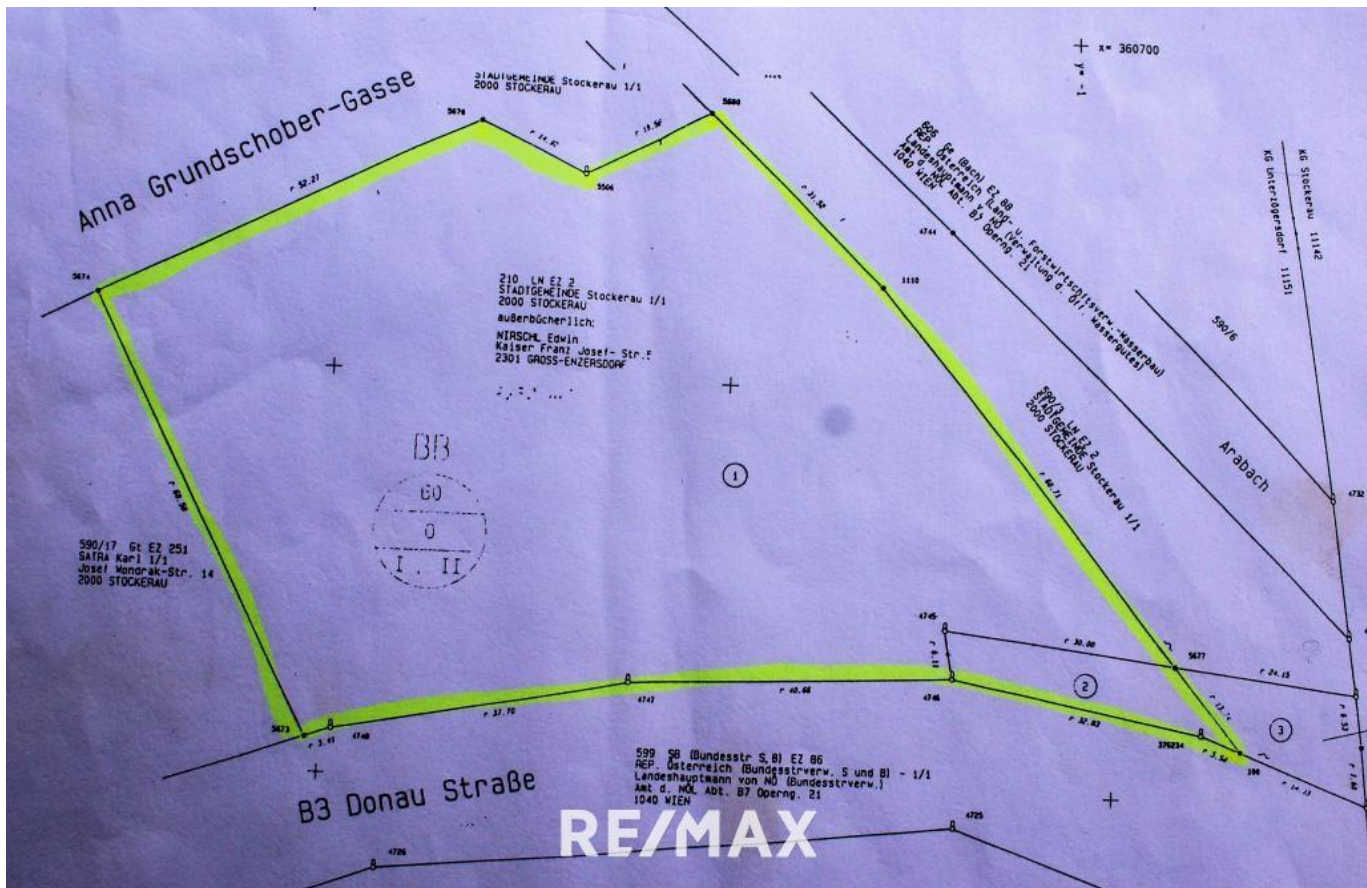


### **DI Georg Hofbauer**

RE/MAX Aktiv in Groß - Enzersdorf  
Rathausstrasse 10  
2301 Groß-Enzersdorf

T +43 2249 21088 21088  
H +43 660 2800000

Gerne stehe ich Ihnen für weitere Informationen oder einen Besichtigungstermin zur Verfügung.



## Objektbeschreibung

Industriegrundstück in Bestlage - 20 Minuten Fahrzeit nach Wien 7000 m<sup>2</sup> Industriegrundstück mit bester Verkehrsanbindung - 30 km nach Wien. Der Pachtvertrag wird über 40 Jahre mit Verlängerungsoption angeboten. Die Anschließungskosten sollen abgelöst werden. Das Grundstück ist aufgrund der guten Verkehrslage und der Wiennähe sehr gut für Produktion und Logistik geeignet. Angaben gemäß gesetzlichem Erfordernis:

Miete	€	7000	zzgl 20% USt.
Umsatzsteuer	€	1400	
-----			
Gesamtbetrag	€	8400	