

Großes Wohnhaus-Doppelgarage-Werkstatt-Garten



Haus Gartenansicht und Nebengebäude

Objektnummer: 3679_1177

Eine Immobilie von RE/MAX Eco in Gänserndorf

Zahlen, Daten, Fakten

Art:	Haus - Einfamilienhaus
Land:	Österreich
PLZ/Ort:	2241 Schönkirchen
Baujahr:	ca. 1966
Zustand:	Gepflegt
Wohnfläche:	200,00 m ²
Zimmer:	7
Bäder:	2
WC:	2
Terrassen:	1
Stellplätze:	2
Heizwärmebedarf:	E 165,00 kWh / m ² * a
Gesamtenergieeffizienzfaktor:	D 2,36
Kaufpreis:	448.000,00 €
Provisionsangabe:	
	3.00 %

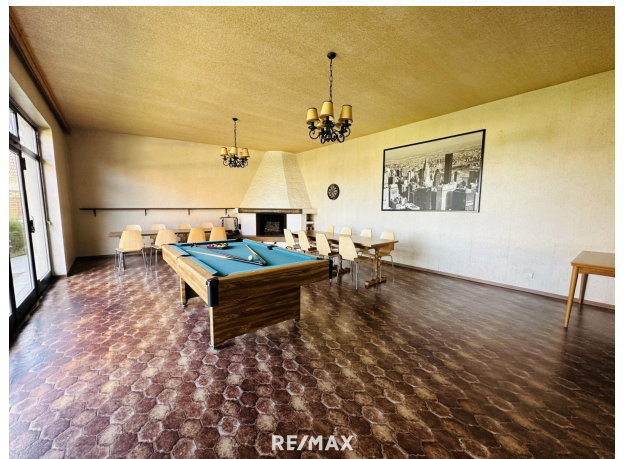
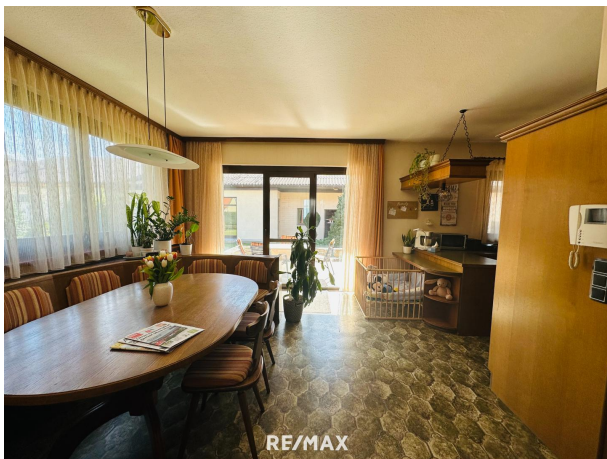
Ihr Ansprechpartner

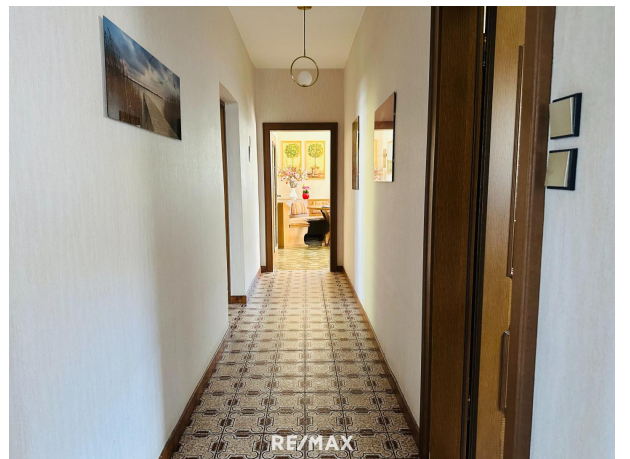
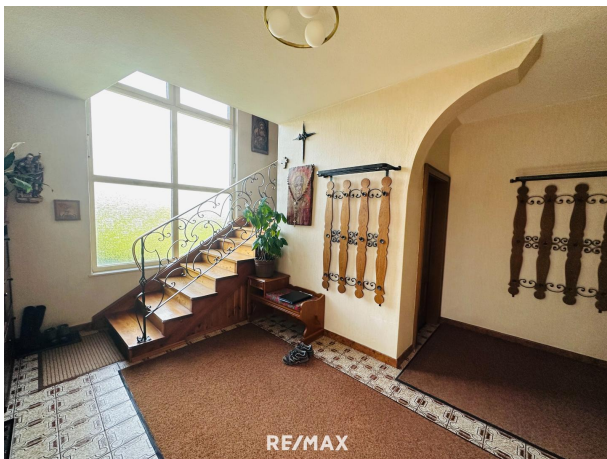


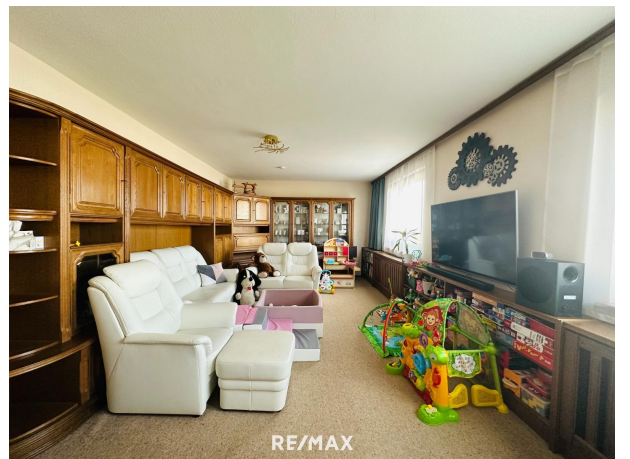
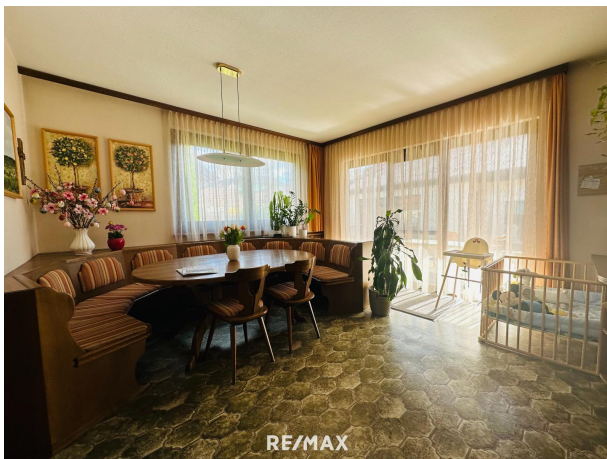
Thomas Hipplesroither

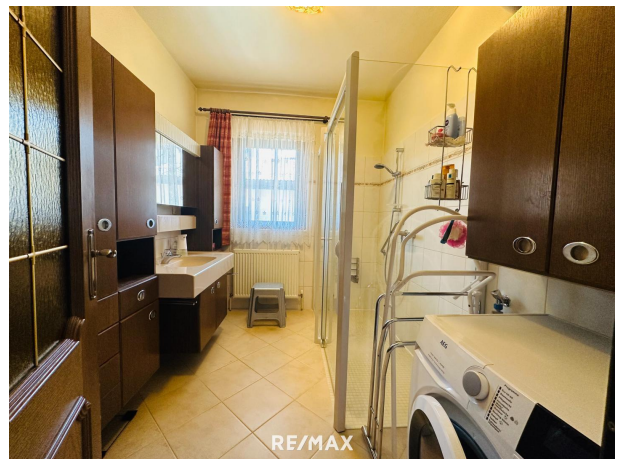
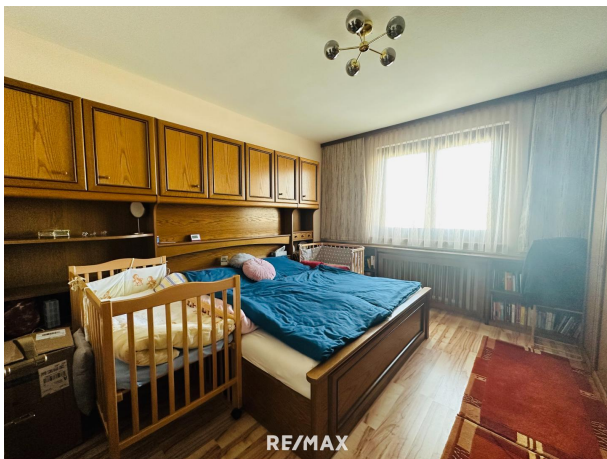
RE/MAX Eco in Gänserndorf
Hauptstraße 13/2
2230 Gänserndorf

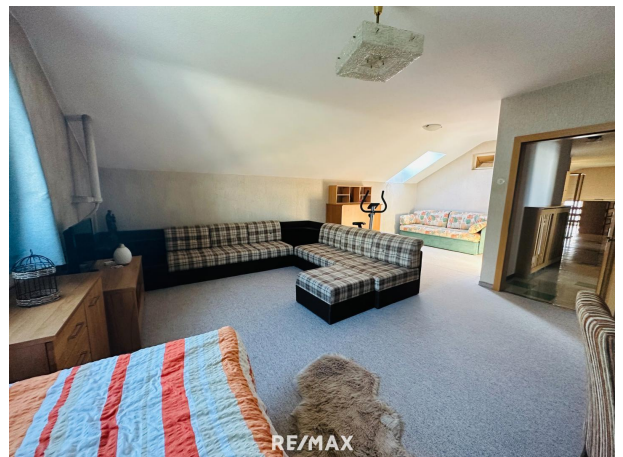
H +43 664 204 86 97

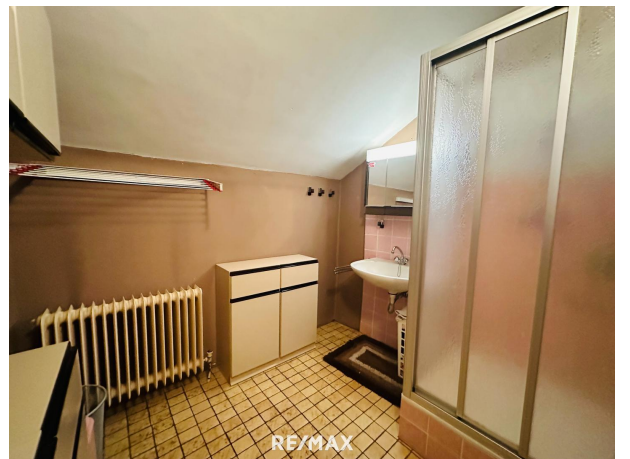
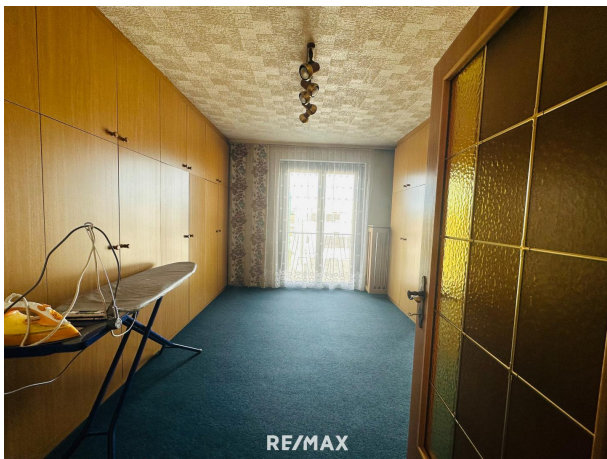


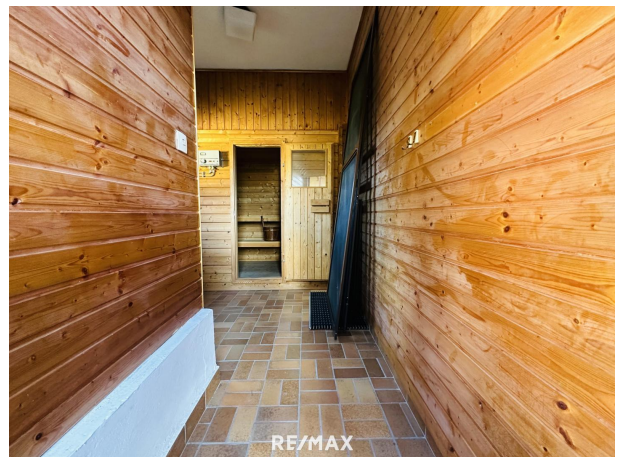
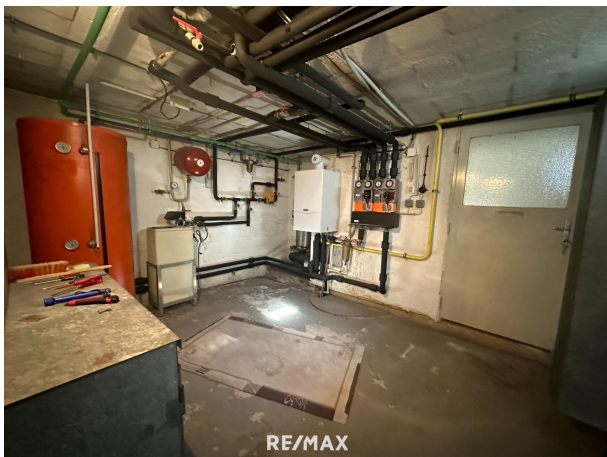


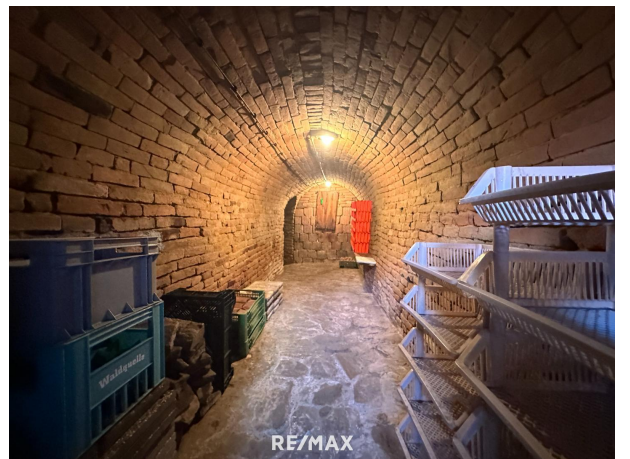
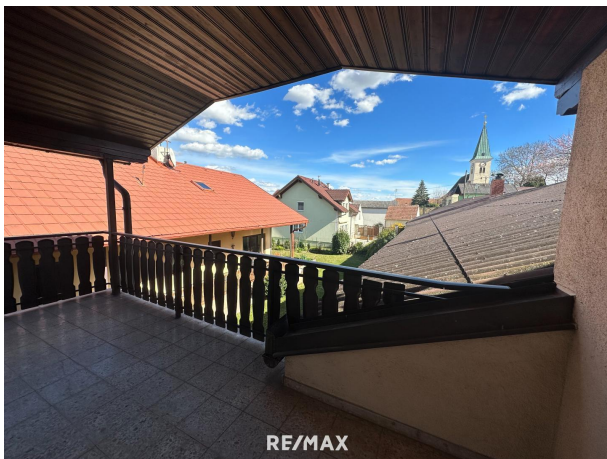






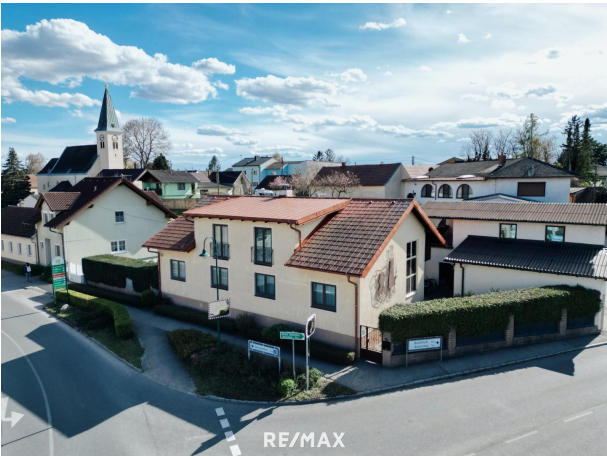












Objektbeschreibung

Großes Wohnhaus mit Doppelgarage, Werkstatt und Garten! Highlights der Immobilie auf einen Blick: - große Wohnfläche - zwei Nebengebäude mit Garage und Werkstatt - großer, uneinsehbarer Garten Sie haben Interesse an diesem großartigen Objekt? Senden Sie uns eine Anfrage [HIER](#) und Sie erhalten genauere Details sowie weitere Bilder der Immobilie! Sie haben die Finanzierung Ihres Wohntraums noch nicht abgeklärt? Finden Sie mehr Informationen, um Ihren Wunsch für ein neues Eigenheim zu realisieren: Raiffeisen Wohnkredit: [Hier klicken](#) Wir ersuchen Sie aufgrund der Nachweispflicht gegenüber dem Eigentümer Ihre vollständigen Kontaktdaten (Name, Adresse, Telefonnummer, E-Mail) bekannt zu geben, widrigenfalls Ihre Anfrage leider nicht beantwortet werden kann. Angaben gemäß

gesetzlichem

Erfordernis:

Heiz 165.

wär 8 kW

meb h/(m

edarf²a)

:

Klas E

se H

eizw

ärme

beda

rf:

Fakt 2.36

or G

esa

nten

ergie

effizi

enz:

Klas D

se F

aktor

Ges

amte

nergi

eeffi

zien

z: