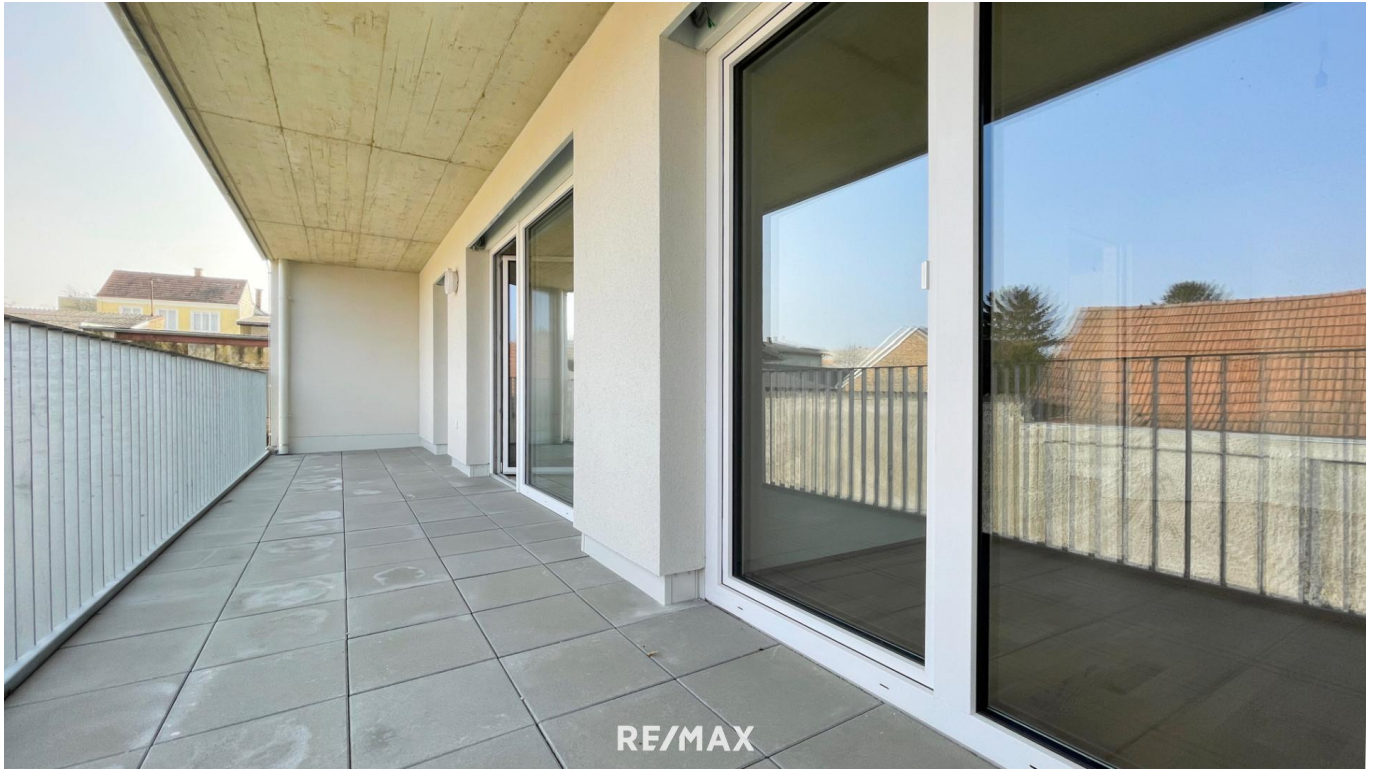


## **"Leben im Dorf" - Wohnung mit Balkon**



Loggia - Beispielbild 1. Bauabschnitt

**Objektnummer: 3679\_1150**

**Eine Immobilie von RE/MAX Eco in Gänserndorf**

## Zahlen, Daten, Fakten

<b>Art:</b>	Wohnung - Etage
<b>Land:</b>	Österreich
<b>PLZ/Ort:</b>	2214 Auersthal
<b>Baujahr:</b>	ca. 2024
<b>Zustand:</b>	Erstbezug
<b>Alter:</b>	Neubau
<b>Wohnfläche:</b>	70,84 m <sup>2</sup>
<b>Zimmer:</b>	3
<b>Bäder:</b>	1
<b>WC:</b>	1
<b>Balkone:</b>	1
<b>Stellplätze:</b>	1
<b>Heizwärmebedarf:</b>	B 35,20 kWh / m <sup>2</sup> * a
<b>Gesamtenergieeffizienzfaktor:</b>	A 0,78
<b>Kaufpreis:</b>	300.930,00 €
<b>Provisionsangabe:</b>	

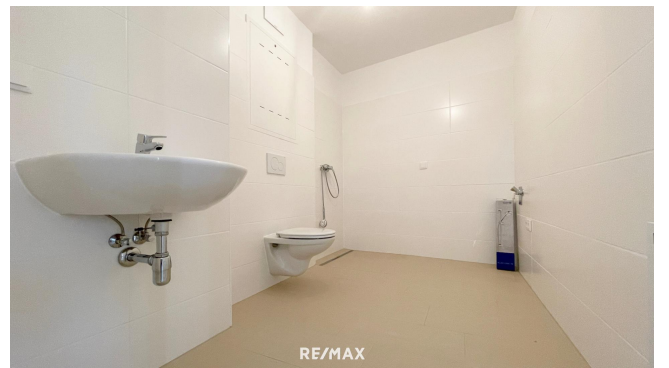
2.00 %

## Ihr Ansprechpartner

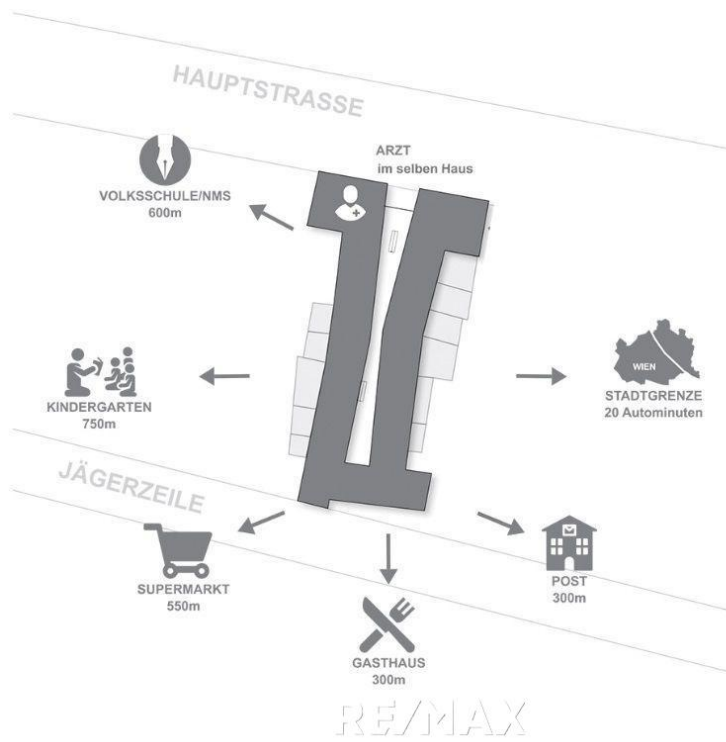


**Thomas HIPPESROITHER**

RE/MAX Eco in Gänserndorf  
Hauptstraße 13/2  
2230 Gänserndorf





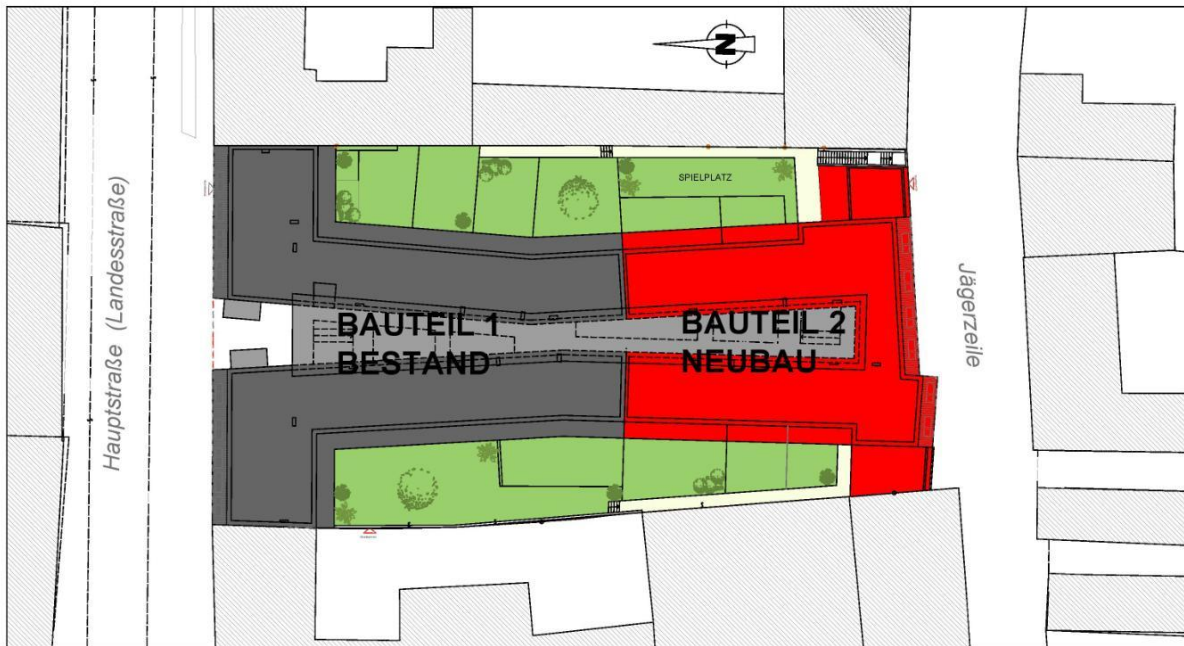


# Leben

IM DORF

RE/MAX



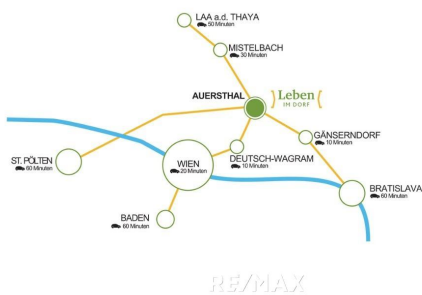


**Leben**  
IM DORF

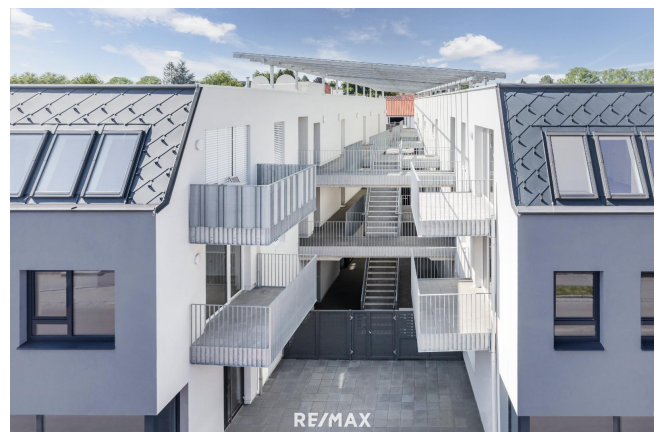
**ÜBERSICHTSPLAN**  
HAUPTSTRASSE 144  
2214 AUERSTHAL  
M 1:500

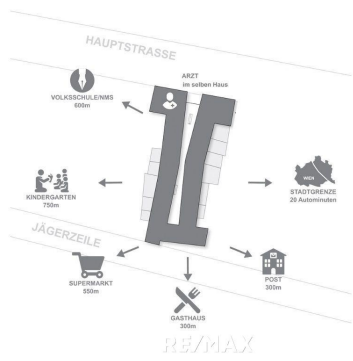
Baumeister  
**LAHOFFER**  
Auersthal - Gänserndorf

Baumeister Lahofer GesmbH  
Hauptstraße 15  
2230 Gänserndorf  
Telefon: 02288 / 2250  
Telefax: 02288/2250 20  
e-mail: [verwaltung@lahofer.at](mailto:verwaltung@lahofer.at)  
[www.lahofer.at](http://www.lahofer.at)



RE/MAX

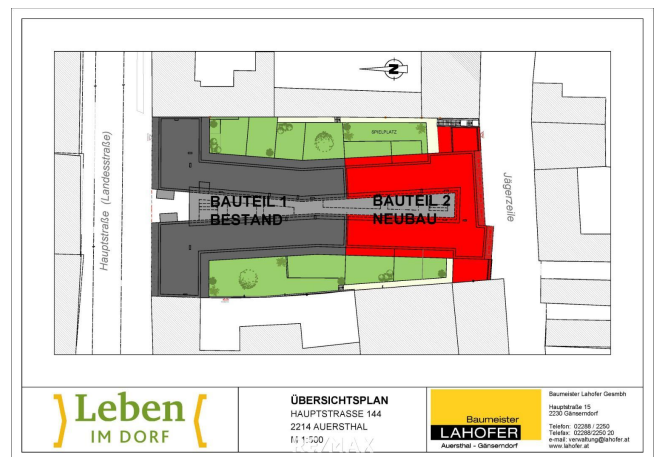




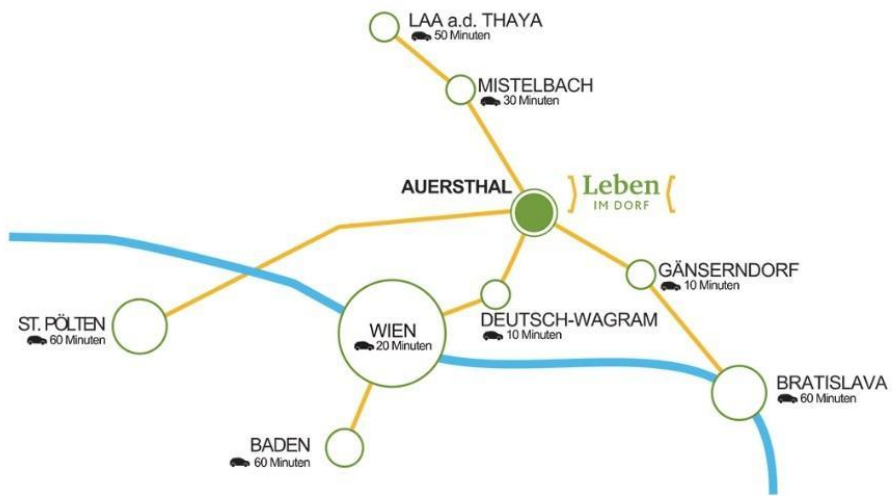
# Leben

## IM DORF

RE/MAX







RE/MAX

## Objektbeschreibung

Leben im Dorf! Leben in Auersthal! Highlights der Immobilie auf einen Blick: - geräumige 3-Zimmerwohnung auf knapp 71 m<sup>2</sup> - im 1. Stock gelegen mit großem Balkon - genießen Sie den herrlichen Sonnenuntergang am Balkon Sie haben Interesse an diesem großartigen Objekt? Senden Sie uns eine Anfrage [HIER](#) und Sie erhalten genauere Details sowie weitere Bilder der Immobilie! Sie haben die Finanzierung Ihres Wohntraums noch nicht abgeklärt? Finden Sie mehr Informationen, um Ihren Wunsch für ein neues Eigenheim zu realisieren: Raiffeisen Wohnkredit: [Hier klicken](#) Wir ersuchen Sie aufgrund der Nachweispflicht gegenüber dem Eigentümer Ihre vollständigen Kontaktdaten (Name, Adresse, Telefonnummer, E-Mail) bekannt zu geben, widrigenfalls Ihre Anfrage leider nicht beantwortet werden kann. Angaben gemäß

gesetzlichem

Erfordernis:

Heiz 35.2

wär kWh/

meb (m<sup>2</sup>a

edarf)

:

Klas B

se H

eizw

ärme

beda

rf:

Fakt 0.78

or G

esa

nten

ergie

effizi

enz:

Klas A

se F

aktor

Ges

amte

nergi

eeffi

zien

z: