

## Traditionelles Gasthaus im Weinviertel



Gasthaus

**Objektnummer: 3679\_1048**

**Eine Immobilie von RE/MAX Eco in Gänserndorf**

## Zahlen, Daten, Fakten

<b>Art:</b>	Halle / Lager / Produktion - Produktion
<b>Land:</b>	Österreich
<b>PLZ/Ort:</b>	2244 Spannberg
<b>Baujahr:</b>	ca. 1882
<b>Alter:</b>	Altbau
<b>Nutzfläche:</b>	450,00 m <sup>2</sup>
<b>Heizwärmebedarf:</b>	<b>E</b> 205,00 kWh / m <sup>2</sup> * a
<b>Gesamtenergieeffizienzfaktor:</b>	<b>D</b> 2,06
<b>Kaufpreis:</b>	348.000,00 €
<b>Provisionsangabe:</b>	
	3.00 %

## Ihr Ansprechpartner



### **Thomas Hipplesroither**

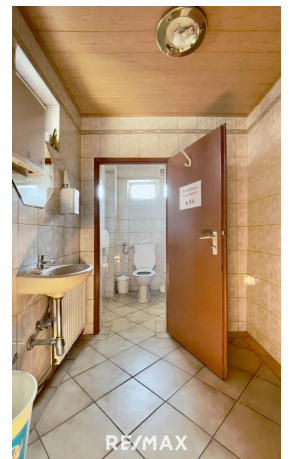
RE/MAX Eco in Gänserndorf  
Hauptstraße 13/2  
2230 Gänserndorf

H +43 664 204 86 97

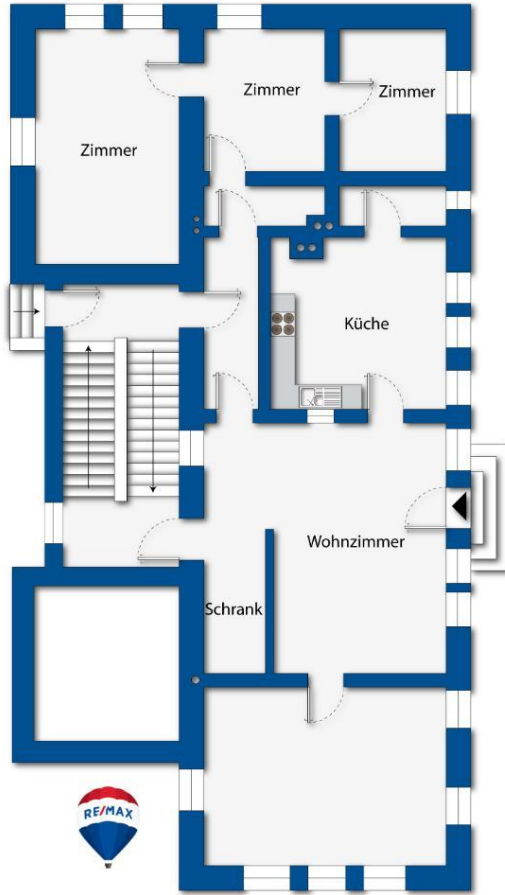
Gerne stehe ich Ihnen für weitere Informationen oder einen Besichtigungstermin zur Verfügung.



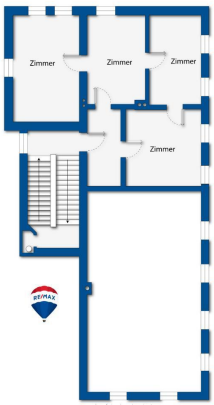








RE/MAX



## Objektbeschreibung

Traditionelles Gasthaus im Ortszentrum von Spannberg im Weinviertel! Highlights der Immobilie auf einen Blick: - Gut eingeführtes Gasthaus - Rege Dorfteilnahme - Hoher Anteil an Stammkundschaft Sie haben Interesse an diesem großartigen Objekt? Senden Sie uns eine Anfrage [HIER](#) und Sie erhalten genauere Details sowie weitere Bilder der Immobilie! Sie haben die Finanzierung Ihres Wohntraums noch nicht abgeklärt? Finden Sie mehr Informationen, um Ihren Wunsch für ein neues Eigenheim zu realisieren: Raiffeisen Wohnkredit: [Hier klicken](#) Wir ersuchen Sie aufgrund der Nachweispflicht gegenüber dem Eigentümer Ihre vollständigen Kontaktdaten (Name, Adresse, Telefonnummer, E-Mail) bekannt zu geben, widrigenfalls Ihre Anfrage leider nicht beantwortet werden kann. Angaben gemäß

gesetzlichem

Erfordernis:

Heiz 205.

wär 7 kW

meb h/(m

edarf<sup>2a</sup>)

:

Klas E

se H

eizw

ärme

beda

rf:

Fakt 2.06

or G

esa

nten

ergie

effizi

enz:

Klas D

se F

aktor

Ges

amte

nergi

eeffi

zien

z: