

## Helle 2 Zimmer Dachgeschosswohnung



Schlafzimmer

**Objektnummer: 3679\_898**

**Eine Immobilie von RE/MAX Eco in Gänserndorf**

## Zahlen, Daten, Fakten

<b>Art:</b>	Wohnung - Etage
<b>Land:</b>	Österreich
<b>PLZ/Ort:</b>	2291 Lassee
<b>Baujahr:</b>	ca. 1950
<b>Wohnfläche:</b>	62,06 m <sup>2</sup>
<b>Zimmer:</b>	2
<b>Bäder:</b>	1
<b>WC:</b>	1
<b>Heizwärmebedarf:</b>	C 92,10 kWh / m <sup>2</sup> * a
<b>Gesamtenergieeffizienzfaktor:</b>	C 1,47
<b>Gesamtmiete</b>	750,00 €
<b>Kaltmiete (netto)</b>	454,55 €
<b>Kaltmiete</b>	750,00 €

## Ihr Ansprechpartner

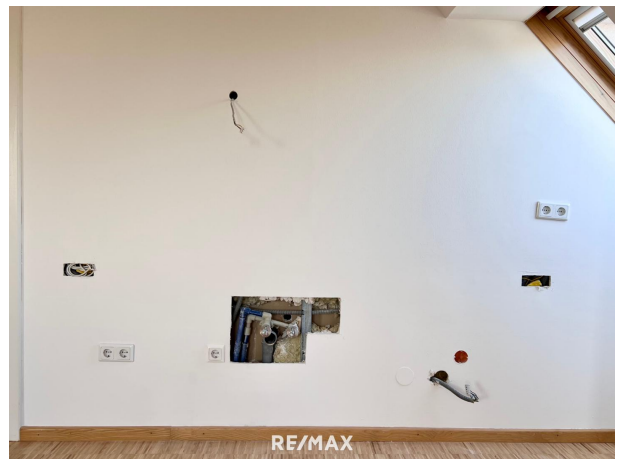


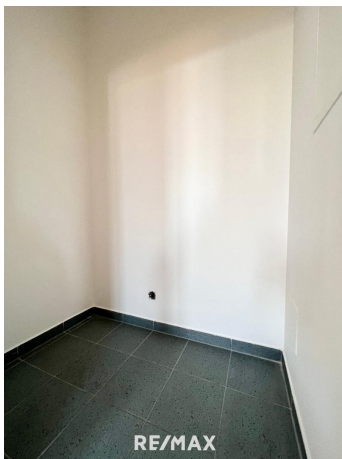
### **Bernhard Rettig**

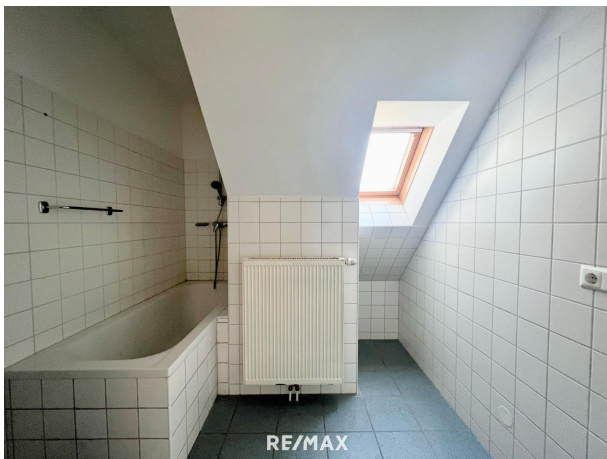
RE/MAX Eco in Gänserndorf  
Hauptstraße 13/2  
2230 Gänserndorf

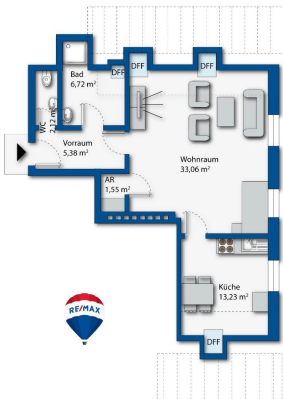
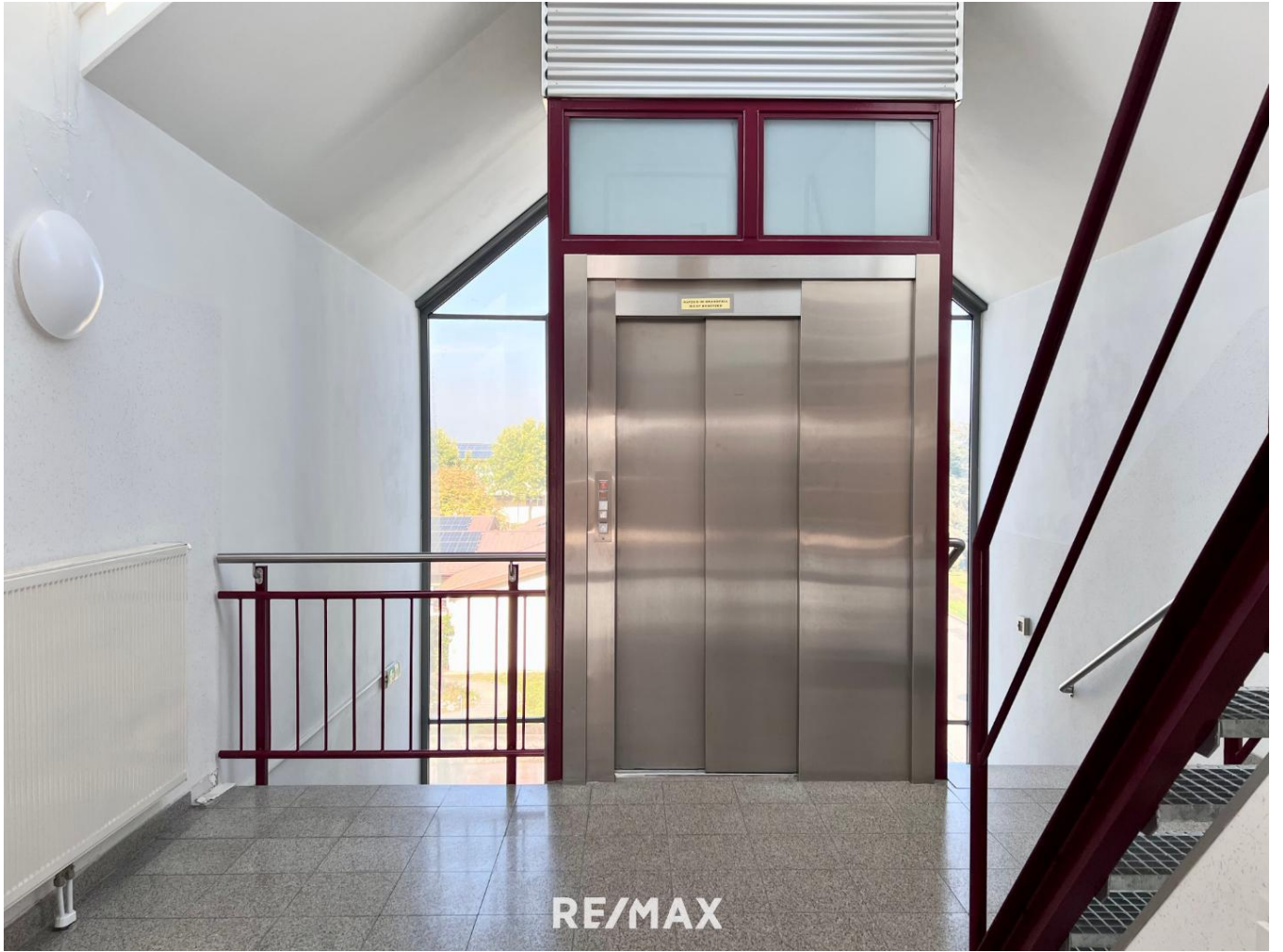
H +43 69910398698

Gerne stehe ich Ihnen für weitere Informationen oder einen Besichtigungstermin zur Verfügung.









RE/MAX

## Objektbeschreibung

Objektart: Mietwohnung Baujahr: ca. 1950 Wohnfläche: ca. 62,06 m<sup>2</sup> Zimmer: 2 Schlafzimmer:  
1 Geschossanzahl: 1 Bäder: 1 WC: 1 Autoabstellplatz: im Freien Kellerabteil: Nein Beziehbar  
ab: sofort Heizungsart: Gasheizung HWB: 92,1 Klasse HWB: C fGEE: 1,47 Klasse fGEE: C  
Sie haben Interesse an diesem tollen Objekt? Senden Sie uns eine Anfrage und Sie erhalten  
genauere Details sowie weitere Bilder der Immobilie! Wir ersuchen Sie aufgrund der  
Nachweispflicht gegenüber dem Eigentümer Ihre vollständigen Kontaktdaten (Name, Adresse,  
Telefonnummer, E-Mail) bekannt zu geben, widrigenfalls Ihre Anfrage leider nicht beantwortet  
werden kann. Angaben gemäß gesetzlichem Erfordernis:

Miete	€	454,55	zzgl 10% USt.
Betriebskosten	€	227,27	zzgl 10% USt.
Umsatzsteuer	€	68,18	

---

Gesamtbetrag	€	750	
--------------	---	-----	--

---

Heizwärmebedarf: 92.1 kWh/(m<sup>2</sup>a)

Klasse C

Heizwärmebedarf:

Faktor Gesamtener 1.47

gieeffizienz:

Klasse Faktor Gesa C

ntenergieeffizienz: