

Familientraum - 4 Zimmerwohnung in Going



Virtual Staging

Objektnummer: 3682_744

Eine Immobilie von RE/MAX Premium

Zahlen, Daten, Fakten

Art:	Wohnung - Etage
Land:	Österreich
PLZ/Ort:	6353 Going am Wilden Kaiser
Baujahr:	ca. 1994
Möbliert:	Teil
Wohnfläche:	102,55 m ²
Zimmer:	4
Bäder:	1
WC:	1
Balkone:	1
Stellplätze:	1
Keller:	11,08 m ²
Heizwärmebedarf:	C 83,00 kWh / m ² * a
Gesamtenergieeffizienzfaktor:	C 1,26
Kaufpreis:	495.000,00 €
Infos zu Preis:	

Verhandlungsbasis

Provisionsangabe:

3.00 %

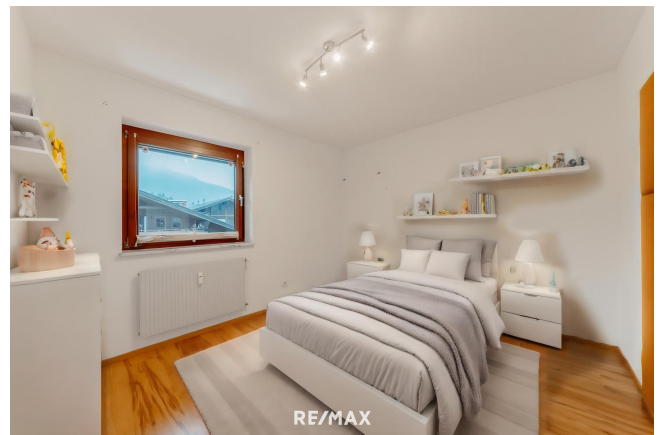
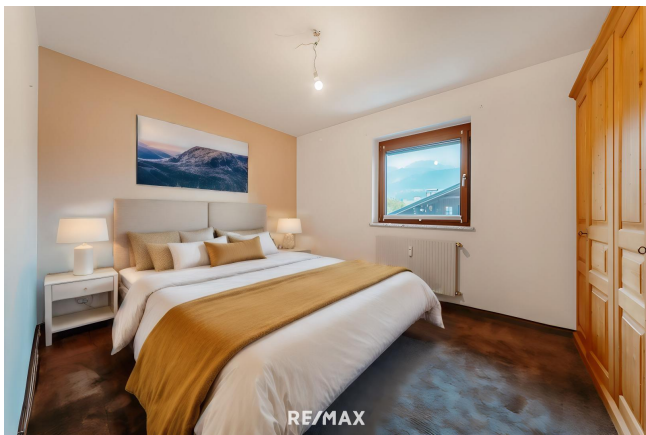
Ihr Ansprechpartner

Denise Flohrer

RE/MAX Premium
Kaiserstraße 14
6380 St. Johann in Tirol

T +43 5352 62686

Gerne stehe ich Ihnen für weitere Informationen oder einen Besichtigungstermin zur







RE/MAX

Objektbeschreibung

Familienraum- 4 Zimmerwohnung in Going am Wilden Kaiser Highlights der Immobilie: - 3 Schlafzimmer - moderne, möblierte Küche - Kachelofen im Wohnzimmer - zusätzlicher Stauraum (Keller und Dachboden) - Tiefgaragenabstellplatz „Natur erleben“ kann man jeden Tag in Going. Bizarrr türmen sich hier die Gipfel und Wände des majestätischen Wilden Kaisers. Der Dorfplatz ist das Herzstück des Ortes. Hier findet man auch den Gasthof „Wilder Kaiser“, der seit Beginn der Dreharbeiten des „Bergdoktors“ vom beschaulichen ehemaligen Bauernhaus zum Film-Gasthof wurde. Die Infrastruktur umfasst zahlreiche Restaurants, attraktive Geschäfte, Lebensmittelhändler und Banken. Ebenso ist die medizinische Versorgung durch das nahe gelegene Krankenhaus in St. Johann in Tirol und im Ort angesiedelten Ärzten gewährleistet. Auch Kitzbühel, der prominente Hot Spot im Alpenraum ist nur wenige Autominuten entfernt. In Going ist die Tradition lebendig und als geschichtsträchtiges Klettergebiet die Nähe zum Wilden Kaiser besonders spürbar. Manche behaupten, dass der Gebirgszug hier am schönsten ist, denn rund um den Ort Going liegt eines der schönsten Wandergebiete Österreichs. Idyllische Wege in einer bezaubernden Naturlandschaft führen Sie nicht nur auf hohe Gipfel, sondern auch in Talnähe bis in die Nachbarorte Ellmau und St. Johann. Golfspieler können auf einem der zahlreichen Golfplätze in der Umgebung (z. B. in Ellmau) ebenfalls ihrem Hobby nachgehen. Im Winter warten Pistenkilometer der Skiwelt Wilder Kaiser, Panoramaausblicke auf über siebzig 3.000er Berge, auf die Besucher. Fakten: Bekannte Veranstaltungen: Handwerkskunstmarkt, Lipizzaner Gestütsführung Restaurants-Empfehlungen: Stanglwirt, Pizzeria Primavera, Astberg Entfernung Flughäfen: München 140 km, Salzburg 101 km, Innsbruck 89 km Interesse? Gerne schicken wir Ihnen auf Anfrage ein ausführliches Exposé zu. Wir bitten um Verständnis, dass wir nur schriftliche Anfragen mit vollständigem Namen, Adresse und Telefonnummer bearbeiten können, da wir dem Eigentümer gegenüber dazu verpflichtet sind. Selbstverständlich werden Ihre Daten vertraulich behandelt. Are you interested? We would be happy to send you more details. We would kindly ask you to provide us with your name, address and telephone number in order to receive further information about your chosen property. We are obligated, due to data protection laws, to save these details. Your data will be protected. Alle Angaben sind freibleibend, unverbindlich, ohne Gewähr und basieren ausschließlich auf Informationen, die uns von unserem Auftraggeber mitgeteilt wurden. Wir übernehmen keine Gewähr für Vollständigkeit, Richtigkeit und Aktualität. Zwischenvermittlung bleibt vorbehalten. Sollte Ihnen die von uns nachgewiesene Immobilie bereits bekannt sein, teilen Sie und dies bitte unverzüglich mit. Die Weitergabe dieses Exposés an Dritte ohne unsere Zustimmung löst gegebenenfalls Schadenersatzansprüche aus. Wir weisen darauf hin, dass unsere Tätigkeit im Erfolgsfall eine Vermittlungs- und oder Nachweisprovision nach sich zieht. Bei Verkauf beträgt die Provision 3,6 % inkl. MwSt. des notariell beurkundeten Kaufpreises. Es gelten unsere allgemeinen Geschäftsbedingungen. (AGB)Angaben gemäß gesetzlichem Erfordernis: Heiz 83.0 wär kWh/

meb (m²a
edarf)

:

Klas C

se H

eizw

ärme

beda

rf:

Fakt 1.26

or G

esa

nten

ergie

effizi

enz:

Klas C

se F

aktor

Ges

amte

nergi

eeffi

zien

z: