

Tiroler Chalet zum Bestpreis!



Aussenansicht

Objektnummer: 3682_727

Eine Immobilie von RE/MAX Premium

Zahlen, Daten, Fakten

Art:	Haus - Einfamilienhaus
Land:	Österreich
PLZ/Ort:	6305 Itter
Zustand:	Gepflegt
Möbliert:	Teil
Wohnfläche:	208,00 m ²
Zimmer:	6
Bäder:	5
WC:	2
Balkone:	2
Terrassen:	1
Stellplätze:	1
Heizwärmebedarf:	B 57,00 kWh / m ² * a
Provisionsangabe:	

3.00 %

Ihr Ansprechpartner

Birgit Wörl

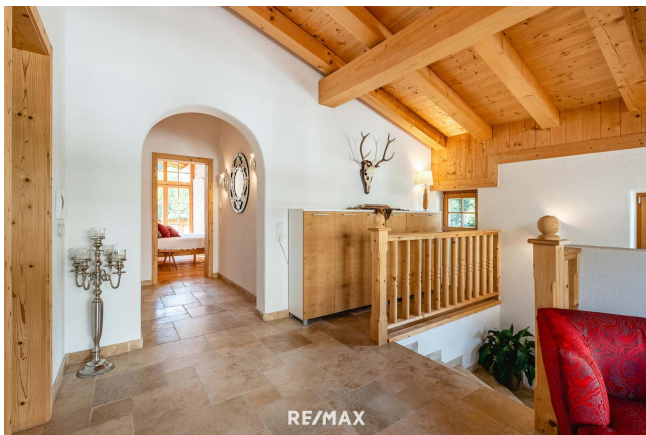
RE/MAX Premium
Kaiserstraße 14
6380 St. Johann in Tirol

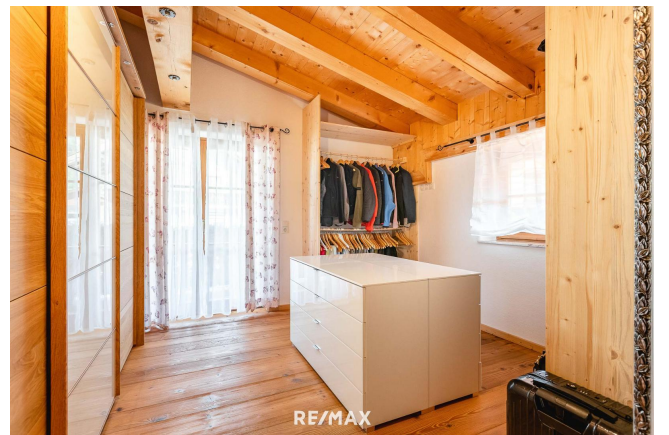
T +43 5352 62686 62686
H +43 664 423 7855

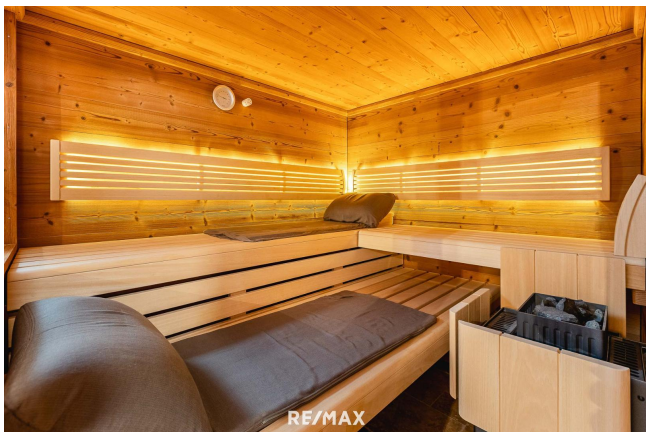
Gerne stehe ich Ihnen für weitere Informationen oder einen Besichtigungstermin zur Verfügung.











Interesse an einer professionellen Immobilienvermittlung?

Birgit Wörl

Mobil: +43 (0) 664 423 78 55
Tel: +43 (0) 5352 62686

RE/MAX
Premium Group

b.woerl@remax-premium.at
www.remax-premium.at

RE/MAX

Objektbeschreibung

Highlights der Immobilie! - Traumhaus mit niedrigen Energiekosten nahe Wilder Kaiser - Tradition trifft Moderne - 3 Schlafzimmer mit Bädern en Suite - Galerie mit Sichtdachstuhl - Bürozimmer - Sauna - Garage, Carport und Stellplätze Interesse? Gerne schicken wir Ihnen auf Anfrage ein ausführliches Exposé zu! Itter mit seinem gleichnamigen Schloss liegt über dem Mühlthal und dem Brixental idyllisch am Fuße der Hohen Salve und verteilt sich auf einer sonnenverwöhnten Hochterrasse. Die Infrastruktur umfasst genauso Lebensmittelhändler, wie Ärzte, Schule, Bank. Die gute soziale Infrastruktur macht Itter ebenfalls zu einem begehrten Wohnort. Auch Kitzbühel, der prominente Hot Spot im Alpenraum ist nur wenige Autominuten entfernt. Zum Freizeitangebot gehören neben Tennisplätzen und einem Freibad mit großer Liegewiese natürlich die umliegende traumhafte Natur und einsame Bergerlebnisse, unzählige Mountainbike- und Rennradstrecken. Golfspieler können auf einem der zahlreichen Golfplätze in der Umgebung ebenfalls ihrem Hobby nachgehen. Im Winter erwartet Sie eines der größten und modernsten Skigebiete weltweit – die SkiWelt Wilder Kaiser-Brixental sowie ein zertifiziertes Langlaufeldorado. Fakten: 90 Lifte und Bahnen, 284 km Pistenpaß und über 70 Einkehrschwünge in der Skiwelt Wilder Kaiser-Brixental Entfernung Flughäfen: München 146 km, Salzburg 126 km, Innsbruck 75 km Wir bitten um Verständnis, dass wir nur schriftliche Anfragen mit vollständigem Namen, Adresse und Telefonnummer bearbeiten können, da wir dem Eigentümer gegenüber dazu verpflichtet sind. Selbstverständlich werden Ihre Daten vertraulich behandelt. Are you interested? We would be happy to send you more details. We would kindly ask you to provide us with your name, address and telephone number in order to receive further information about your chosen property. We are obligated, due to data protection laws, to save these details. Your data will be protected. Alle Angaben sind freibleibend, unverbindlich, ohne Gewähr und basieren ausschließlich auf Informationen, die uns von unserem Auftraggeber mitgeteilt wurden. Wir übernehmen keine Gewähr für Vollständigkeit, Richtigkeit und Aktualität. Zwischenvermittlung bleibt vorbehalten. Sollte Ihnen die von uns nachgewiesene Immobilie bereits bekannt sein, teilen Sie uns dies bitte unverzüglich mit. Die Weitergabe dieses Exposés an Dritte ohne unsere Zustimmung löst gegebenenfalls Schadenersatzansprüche aus. Wir weisen darauf hin, dass unsere Tätigkeit im Erfolgsfall eine Vermittlungs- und oder Nachweisprovision nach sich zieht. Bei Verkauf beträgt die Provision 3,6 % inkl. MwSt. des notariell beurkundeten Kaufpreises. Es gelten unsere allgemeinen Geschäftsbedingungen. (AGB) Angaben gemäß gesetzlichem Erfordernis:

Heizwärmebedarf: 57.0
KWh/(m²a)
Klasse Heiz B
wärmebedarf
f: