

## **Freizeitwohnsitz - Rarität - Einfamilienhaus mit großem Grundstück**



**Objektnummer: 3682\_594**

**Eine Immobilie von RE/MAX Premium**

## Zahlen, Daten, Fakten

<b>Art:</b>	Haus - Ferienhaus
<b>Land:</b>	Österreich
<b>PLZ/Ort:</b>	6345 Kössen
<b>Baujahr:</b>	1975
<b>Zustand:</b>	Gepflegt
<b>Möbliert:</b>	Teil
<b>Wohnfläche:</b>	150,00 m <sup>2</sup>
<b>Nutzfläche:</b>	90,00 m <sup>2</sup>
<b>Zimmer:</b>	5,50
<b>Bäder:</b>	1
<b>WC:</b>	2
<b>Terrassen:</b>	2
<b>Stellplätze:</b>	4
<b>Keller:</b>	90,00 m <sup>2</sup>
<b>Heizwärmebedarf:</b>	<b>G</b> 250,00 kWh / m <sup>2</sup> * a
<b>Gesamtenergieeffizienzfaktor:</b>	<b>D</b> 2,36
<b>Kaufpreis:</b>	1.700.000,00 €
<b>Provisionsangabe:</b>	

3.00 %

## Ihr Ansprechpartner

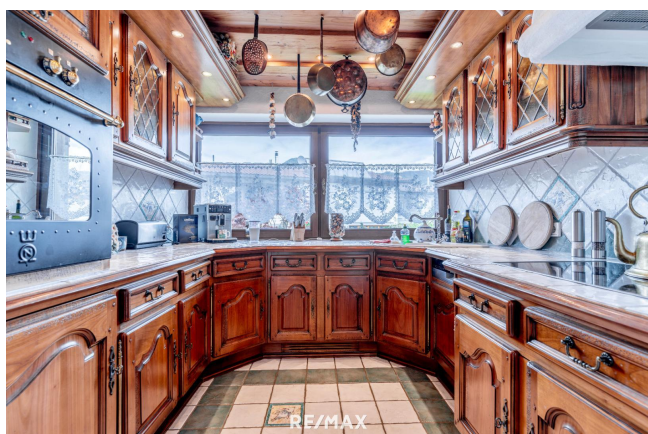
**Christian Mraz**

RE/MAX Premium  
Kaiserstraße 14  
6380 St. Johann in Tirol

T +43 5352 62686 62686  
H +43 660 5584815

Gerne stehe ich Ihnen für weitere Informationen oder einen Besichtigungstermin zur Verfügung.





Interesse an einer professionellen Immobilienvermittlung?

**Christian Mraz**

Mobil: +43 (0) 660 558 48 15  
Tel: +43 (0) 5352 62686

**RE/MAX**  
Premium Group

c.mraz@remax-premium.at  
www.remax-premium.at

**RE/MAX**

## Objektbeschreibung

- Freizeitwohnsitz - Ruhelage mit Blick auf den Wilden Kaiser - Exquisite Künstlerarbeiten - Großer gepflegter Garten - 1.388 m<sup>2</sup> Grundstück Interesse? Gerne schicken wir Ihnen auf Anfrage ein ausführliches Exposé zu. Kössen ist der erste Ort in Tirol, wenn man von Bayern über Reit im Winkl oder Schleching kommt. Ein großes Freizeitangebot sowie wunderschöne Aussichtsplätze stehen zur Verfügung. Kössen bildet gemeinsam mit den Orten Walchsee, Schwendt und Rettenschöss die Tourismusregion Kaiserwinkl. Kössen im Tiroler Kaiserwinkl liegt in einem der schönsten Wander- und Rad- und Flugsportgebiete. Paragleiten am Unterberg (Hochkössen), Wandern und Mountainbiken, Raften auf der Tiroler Ache und vieles mehr sichern das ideale Sommersportgebiet für Familienurlaub in Tirol. Das Erlebnis – Waldschwimmbad und der nahe gelegene Walchsee lassen auch im Sommer keine Wünsche offen. Hochkössen im Tiroler Kaiserwinkl ist das perfekte Skigebiet für Familienurlaub in Tirol. Die Gondelbahn und insgesamt 10 Sessel- und Schlepplifte transportieren die Skifahrer und Sonnenanbeter auf Pisten aller Schwierigkeitsgrade und Ruheplätze mit grenzenlosem Weitblick. Fakten: • Bekannte Veranstaltungen: Winterzauber im Kaiserwinkl, Alpin Ballooning, Oldtimertreffen, Harleytreffen • Restaurants-Empfehlungen: Gasthof Erzherzog Rainer, Cafe 172, Restaurant Campino • Entfernung Flughäfen: München 129 km, Salzburg 74 km, Innsbruck 106 km Wir bitten um Verständnis, dass wir nur schriftliche Anfragen mit vollständigem Namen, Adresse und Telefonnummer bearbeiten können, da wir dem Eigentümer gegenüber dazu verpflichtet sind. Selbstverständlich werden Ihre Daten vertraulich behandelt. Are you interested? We would be happy to send you more details. We would kindly ask you to provide us with your name, address and telephone number in order to receive further information about your chosen property. We are obligated, due to data protection laws, to save these details. Your data will be protected. Alle Angaben sind freibleibend, unverbindlich, ohne Gewähr und basieren ausschließlich auf Informationen, die uns von unserem Auftraggeber mitgeteilt wurden. Wir übernehmen keine Gewähr für Vollständigkeit, Richtigkeit und Aktualität. Zwischenvermittlung bleibt vorbehalten. Sollte Ihnen die von uns nachgewiesene Immobilie bereits bekannt sein, teilen Sie uns dies bitte unverzüglich mit. Die Weitergabe dieses Exposés an Dritte ohne unsere Zustimmung löst gegebenenfalls Schadenersatzansprüche aus. Wir weisen darauf hin, dass unsere Tätigkeit im Erfolgsfall eine Vermittlungs- und oder Nachweisprovision nach sich zieht. Bei Verkauf beträgt die Provision 3,6 % inkl. MwSt. des notariell beurkundeten Kaufpreises. Es gelten unsere allgemeinen Geschäftsbedingungen. (AGB) Angaben gemäß gesetzlichem Erfordernis:

Heizwärmebedarf 250.6  
auf: kWh/(m<sup>2</sup>a)  
Klasse Heizwärmebedarf:  
Faktor Gesamt 2.36  
energieeffizienz:  
z:  
Klasse Faktor D  
Gesamtenergie

effizienz: