

**NEUER PREIS (!) - Sehr ruhig gelegenes Grundstück
neben dem Golfplatz**



Grundstück Panorama

Objektnummer: 3682_575

Eine Immobilie von RE/MAX Premium

Zahlen, Daten, Fakten

Art:	Grundstück - Baugrund Eigenheim
Land:	Österreich
PLZ/Ort:	6383 Erpfendorf
Kaufpreis:	358.800,00 €
Provisionsangabe:	

3.00 %

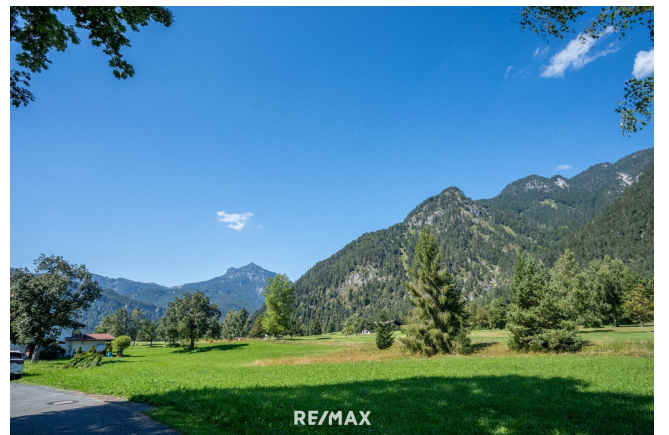
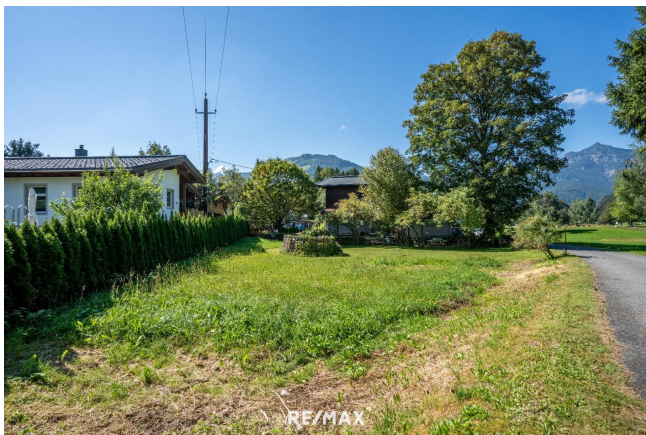
Ihr Ansprechpartner

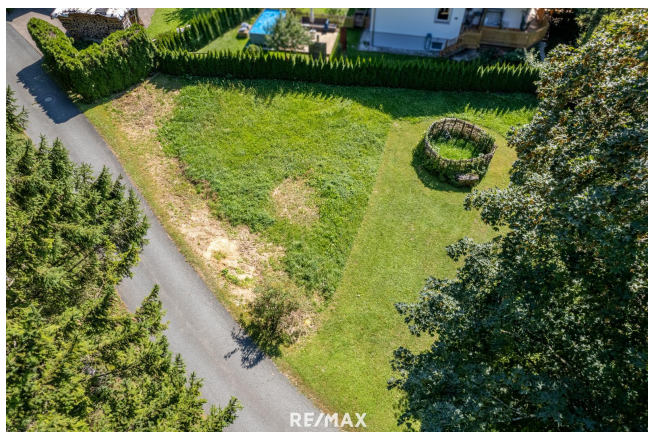
Christian Mraz

RE/MAX Premium
Kaiserstraße 14
6380 St. Johann in Tirol

T +43 5352 62686 62686
H +43 660 5584815

Gerne stehe ich Ihnen für weitere Informationen oder einen Besichtigungstermin zur Verfügung.





Interesse an einer professionellen Immobilienvermittlung?

Christian Mraz

Mobil: +43 (0) 660 558 48 15
Tel: +43 (0) 5352 62686

RE/MAX
Premium-Group

c.mraz@remax-premium.at
www.remax-premium.at

RE/MAX

Objektbeschreibung

Traumgrundstück direkt am Golfplatz Willkommen zu Ihrem exklusiven Grundstück direkt am Golfplatz mit Blick auf den Fairway! Dieses herrliche Grundstück liegt in absoluter Ruhelage und bietet Ihnen eine Fläche von großzügigen 552 Quadratmetern, die Sonne verwöhnt es mit ihren warmen Strahlen den ganzen Tag über. Die Lage dieses Grundstücks ist ein wahres Highlight. Sie befinden sich inmitten der grünen Pracht direkt eines Golfplatzes, wo Sie nicht nur das Spiel der Golfer beobachten, sondern auch die beruhigende Atmosphäre der Natur genießen können. Dies ist der perfekte Ort, um dem Treiben des Alltags zu entfliehen und sich zu entspannen. Ein besonderer Vorteil dieses Grundstücks ist die bereits vorhandene Möglichkeit zur Projektierung. Sie haben die Freiheit, Ihre Traumresidenz zu gestalten, sei es ein charmantes Einfamilienhaus, eine moderne Villa oder vielleicht sogar ein exklusives Golf-Refugium. Mit 552 Quadratmetern Fläche stehen Ihnen zahlreiche Optionen offen, um Ihre Wohnträume zu verwirklichen. Die umliegende Gemeinschaft ist exklusiv und bietet eine Vielzahl von Annehmlichkeiten, die Ihren Lebensstil bereichern werden. Von erstklassigen Restaurants bis hin zu unzähligen Freizeitaktivitäten – hier finden Sie alles, was Sie sich wünschen. Dieses Grundstück am Golfplatz ist eine seltene Gelegenheit, die Sie nicht verpassen sollten. Kontaktieren Sie mich noch heute, um weitere Informationen zu erhalten und den ersten Schritt auf dem Weg zu Ihrem Traumhaus zu machen.

Kirchdorf Das familienfreundliche Kirchdorf in Tirol liegt direkt am Fuße des Wilden Kaisers in den Kitzbüheler Alpen. Schmucke Unterinntaler Bauernhöfe, blühende Almwiesen prägen das Dorfbild. Die gute soziale Infrastruktur mit Geschäften für den täglichen Bedarf, Kindergarten, Schule und Ärzten macht Kirchdorf zu einem begehrten Wohnort. Im Sommer bietet Kirchdorf in Tirol zahlreiche Naturschauplätze wie das imposante Kaiserbachtal, die sagenhafte Teufelsgasse oder auch der malerische Flusserlebnisweg entlang der Großache. Direkt im Zentrum findet sich das großzügige Wellnesscenter Kaiserquell mit Freibad, Tennisplätzen und Saunalandschaft. Im Winter hat Kirchdorf in Tirol ein familienfreundliches Skigebiet mit Kinderskiwiese sowie sonnige Loipen und zahlreiche präparierte Winterwanderwege. Auch andere Schigebiete sind in der Nähe (St. Johann, Kitzbühel, Waidring-Steinplatte). Fakten Kirchdorf in Tirol: • 250 km Langlaufloipen • Restaurants-Empfehlungen: Jagdschlössl, Hotel Furtherwirt, Restaurant Neuwirt, Stripsenjochhaus • Bekannte Veranstaltungen: Adventmarkt, Koasanacht • Entfernung Flughäfen: München 151 km, Salzburg 89 km, Innsbruck 101 km

Interesse? Gerne schicken wir Ihnen auf Anfrage ein ausführliches Exposé zu. Wir ersuchen um Verständnis, dass wir nur schriftliche Anfragen mit vollständigem Namen, Adresse und Telefonnummer bearbeiten können, da wir dem Eigentümer gegenüber dazu verpflichtet sind. Selbstverständlich werden Ihre Daten vertraulich behandelt. Are you interested? We would be happy to send you more details. We would kindly ask you to provide us with your name, address and telephone number in order to receive further information about your chosen property. We are obligated, due to data protection laws, to save these details. Your data will be protected. Alle Angaben sind freibleibend, unverbindlich, ohne Gewähr und basieren ausschließlich auf Informationen, die uns von unserem Auftraggeber mitgeteilt wurden. Wir übernehmen keine Gewähr für Vollständigkeit, Richtigkeit und Aktualität. Zwischenvermittlung bleibt vorbehalten. Sollte Ihnen die von uns nachgewiesene Immobilie bereits bekannt sein,

teilen Sie und dies bitte unverzüglich mit. Die Weitergabe dieses Exposés an Dritte ohne unsere Zustimmung löst gegebenenfalls Schadenersatzansprüche aus. Wir weisen darauf hin, dass unsere Tätigkeit im Erfolgsfall eine Vermittlungs- und oder Nachweisprovision nach sich zieht. Bei Verkauf beträgt die Provision 3,6 % inkl. MwSt. des notariell beurkundeten Kaufpreises. Es gelten unsere allgemeinen Geschäftsbedingungen. (AGB)