

Stilvolles Mehrfamilienhaus in traumhafter Lage von Kundl zu kaufen!!



Aussenansicht

Objektnummer: 3756_491
Eine Immobilie von RE/MAX Fusion

Zahlen, Daten, Fakten

Art:	Haus - Mehrfamilienhaus
Land:	Österreich
PLZ/Ort:	6250 Kundl
Baujahr:	ca. 2016
Zustand:	Gepflegt
Möbliert:	Teil
Alter:	Neubau
Wohnfläche:	295,00 m ²
Zimmer:	8
Bäder:	2
WC:	2
Balkone:	1
Terrassen:	2
Stellplätze:	6
Keller:	149,00 m ²
Heizwärmebedarf:	B 29,00 kWh / m ² * a
Gesamtenergieeffizienzfaktor:	A+ 0,57
Kaufpreis:	1.980.000,00 €
Provisionsangabe:	

3.00 %

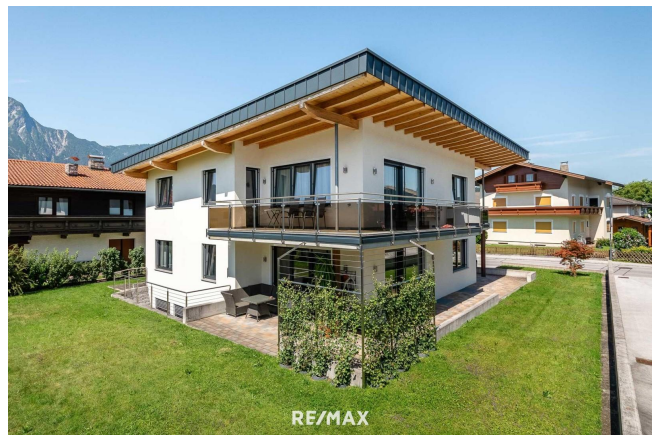
Ihr Ansprechpartner



Günter Seibl-Schlehmaier

RE/MAX Fusion



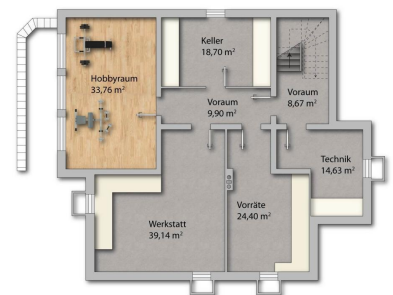




RE/MAX



RE/MAX



RE/MAX

Objektbeschreibung

Stilvolles und neuwertiges Mehrfamilienhaus in traumhafter Lage von Kundl zu kaufen!

Dieses außergewöhnliche Mehrfamilienhaus, erbaut im Jahr 2016, befindet sich in einer traumhaften Lage und bietet auf ca. 295 m² Wohnfläche höchsten Wohnkomfort. Das Grundstück umfasst großzügige 857 m² und verspricht Ihnen ein ruhiges und idyllisches Wohnerlebnis in einer sehr ruhigen Gegend. Das Haus beeindruckt durch seine hochwertige Bauweise und die erstklassige Ausstattung. Jede Wohnung im Gebäude ist lichtdurchflutet und bietet großzügige, gut durchdachte Grundrisse. Das Obergeschoss, das bisher noch nicht bewohnt wurde, ist als Erstbezug verfügbar und präsentiert sich in einem neuwertigen Zustand. Das Erdgeschoss ist zudem voll möbliert und sofort bezugsfertig. Im gesamten EG und OG sind elektr. Raffstore verbaut und einzeln bedienbar. Ein weiteres Highlight ist der ca. 149m² große Keller der jede Menge Stauraum bietet, oder auch als Fitnessraum, Büro, Partyraum umgestaltet werden kann. Im gesamten Keller wurde eine Fußbodenheizung verlegt. Eine Garage für 1 PKW und Abstellplätze für 5 PKW, ein überdachter Holzlagerraum und ein Gerätehaus runden dieses Angebot ab. Diese Immobilie eignet sich ideal sowohl für Investoren, die eine lukrative und langfristige Vermietung anstreben, als auch für Familien, die ein exklusives und hochwertiges Zuhause suchen. Kundl: Einwohner: ca. 4.635 Seehöhe: ca. 526 m Die Marktgemeinde Kundl befindet sich im Unterinntal auf einem Schwemmkegel der Wildschönauer Ache, zwischen den Kitzbüheler Alpen und dem Rofan Gebirge und ist Stützpunkt mehrerer namhafter internationaler Firmen. Bekannt ist auch die Kundler Klamm, ein besonders sehenswerter Verbindungsweg zwischen dem Inntal und der Wildschönau mit einer beeindruckenden Schluchtenlandschaft, sowie die beiden Kirchen der Gemeinde Kundl. In der Umgebung finden sich im Sommer zahlreiche sportliche und kulturelle Aktivitäten, idyllische Badeseen (Reintalersee, Berglsteinersee, Krummsee) und im Winter ist Kundl der perfekte Ausgangspunkt für die umliegenden Skigebiete Alpbachtal, Wildschönau und die „SkiWelt Wilder Kaiser-Brixental“. In Kundl befinden sich Kindergarten, Volksschule und Neue Mittelschule, Ärzte, Apotheke, Banken, Konditorei und Bäckerei, diverse Lebensmittelgeschäfte und eine vielfältige Auswahl an Restaurants und Gasthöfen. Öffentliche Verkehrsmittel vorhanden (Bahn und Bus) A12 ca. 5 km A93 ca. 28 km Innsbruck ca. 55 km Kufstein ca. 25 km Flughafen München ca. 150 km Flughafen Innsbruck ca. 60 km

Angaben
gemäß gese
tzlichem
Erfordernis:
He 29.
iz 0 k
wä W
rm h/(
eb m²
ed a)
arf
:

KI B
as
se
He
iz
wä
rm
eb
ed
arf
:
Fa 0.5
kto7
r G
es
am
ten
er
gie
effi
zie
nz:
KI A+
as
se
Fa
kto
r G
es
am
ten
er
gie
effi
zie
nz: