

Ruhig gelegenes, sonniges Grundstück in Kirchbichl zu kaufen!



Luftaufnahme 1

Objektnummer: 3756_490

Eine Immobilie von RE/MAX Fusion

Zahlen, Daten, Fakten

Art:	Grundstück - Baugrund Eigenheim
Land:	Österreich
PLZ/Ort:	6322 Kirchbichl
Kaufpreis:	752.800,00 €
Provisionsangabe:	

3.00 %

Ihr Ansprechpartner

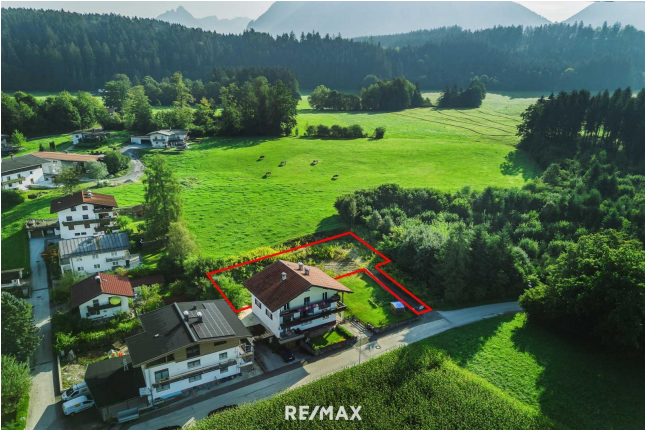


Günter Seibl-Schlehmaier

RE/MAX Fusion
Bahnhofstraße 11
6300 Wörgl

H +43 676 4631655

Gerne stehe ich Ihnen für weitere Informationen oder einen Besichtigungstermin zur Verfügung.





Objektbeschreibung

Ruhig gelegenes, sonniges Grundstück am Waldrand in Kirchbichl zu kaufen!! Trotz der Nähe zur Natur ist dieses Grundstück in einer ruhigen Wohngegend gelegen, das wenig Verkehr und Lärmbelästigung aufweist. Hier können Sie Ihren Traum vom Wohnen im Grünen verwirklichen – in einer Umgebung, die Ihnen und Ihrer Familie für viele Jahre Ruhe, Erholung und Lebensqualität bieten wird. Auf diesem voll erschlossenen, ca. 941m² großen Grundstück hat man nicht nur eine atemberaubende Aussicht, sondern es bieten sich auch zahlreiche Freizeitmöglichkeiten. Wanderungen, Radtouren oder einfach nur entspannte Spaziergänge beginnen direkt vor Ihrer Haustür. Nicht zu vergessen wäre ein gemütlicher Badetag zum fußläufigen Moorstrandbad. Bebauungsmöglichkeiten: Einfamilienhaus Doppelhaus Wohnanlage mit 6 Einheiten (Vorentwurf wurde bereits mit der Gemeinde Kirchbichl besprochen-Einreichplanung vorhanden) Kirchbichl: Einwohner: 5.839 Seehöhe: 515 m Die Gemeinde Kirchbichl liegt im Bezirk Kufstein und grenzt direkt an die Gemeinden Wörgl (größte Einkaufsstadt im Unterinntal) und Bad Häring. Die Gemeinde ist auch Teil der Region Kitzbüheler Alpen. Im Sommer überzeugt mitten im Ort der heilkräftige Moorbadesee mit bester Wasserqualität, daneben finden sich auch Tennisplätze und Sportplätze. Die Bergwelt in der Nähe bietet ideale Bedingungen für Wander- und Kletterausflüge und ein erfrischender Sprung in den Stimmersee, Hechtsee oder Thiersee, die sich in der nahen Umgebung von Kirchbichl befinden, sorgt für rasche Erholung zwischen den unzähligen Mountainbike-Strecken. Im Winter ist Kirchbichl der perfekte Ausgangspunkt für die umliegenden Skigebiete: Alpbachtal, Wildschönau und die „SkiWelt Wilder Kaiser-Brixental“ (mit über 90 Liften und 280 Pistenkilometer). Die soziale Infrastruktur umfasst Kindergarten und Volksschule, Neue Mittelschule, diverse Geschäfte für den täglichen Bedarf, Ärzte, Apotheke, Banken, Cafès und ein vielfältiges Angebot an Restaurants und Gasthöfen. Öffentliche Verkehrsmittel vorhanden (Bahn und Bus) Kufstein ca. 10 km Wörgl ca. 5 km Flughafen München: ca. 140 km Flughafen Salzburg: ca. 115 km Flughafen Innsbruck: ca. 75 km