

# Modernes Neubauprojekt in Kufstein - 2 Zimmer Wohnung zu kaufen!



Visualisierung

**Objektnummer: 3756\_484**

**Eine Immobilie von RE/MAX Fusion**

## Zahlen, Daten, Fakten

<b>Art:</b>	Wohnung - Etage
<b>Land:</b>	Österreich
<b>PLZ/Ort:</b>	6330 Kufstein
<b>Baujahr:</b>	2025
<b>Zustand:</b>	Erstbezug
<b>Alter:</b>	Neubau
<b>Wohnfläche:</b>	39,50 m <sup>2</sup>
<b>Zimmer:</b>	2
<b>Heizwärmebedarf:</b>	<b>B</b> 34,00 kWh / m <sup>2</sup> * a
<b>Gesamtenergieeffizienzfaktor:</b>	<b>A</b> 0,72
<b>Kaufpreis:</b>	299.900,00 €
<b>Provisionsangabe:</b>	

3.60 %

## Ihr Ansprechpartner

**Alexander Streicher**

RE/MAX Fusion  
Bahnhofstraße 11  
6300 Wörgl

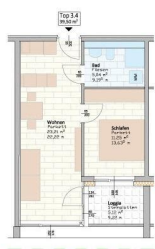
H +43 660 9870857

Gerne stehe ich Ihnen für weitere Informationen oder einen Besichtigungstermin zur Verfügung.



## DAS STADT.WERK KUFSTEIN

Vorstellung architektonisch und technisch notwendiger Änderungen. Die Ausführung erfolgt auf Basis- und Ausstattungsbeschreibung. Die Darstellung der Sanitärgegenstände erfolgt symbolhaft. Die dargestellte Möblierung ist nur Vorschlag und im Kaufpreis nicht inkludiert. Behaltungen sind für die Bestellung von Einbauelementen, Reformarbeiten etc.



Wohnfläche 33,52m<sup>2</sup>

Loggia 5,12m<sup>2</sup>



3D Ansicht



ÜBERSICHT 3. OG



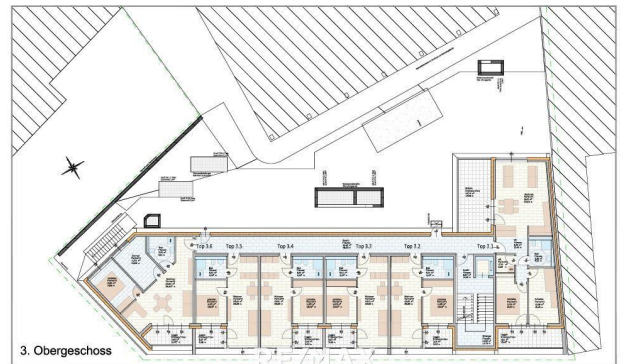
ÜBERSICHT UG

VERKAUFSPLAN

TOP 3.4

Datum: 08.05.2024

Die angegebenen Quadratmeter sind circa Maße.  
Maße in 1/100 m, 2% der Grundfläche sind möglich.



## Objektbeschreibung

Willkommen im Stadt.Werk – Ihr neues Zuhause im Herzen der Festungs-Stadt Kufstein Das exklusive Neubauprojekt „das StadtWerk“ befindet sich im Zentrum von Kufstein, einer charmanten Stadt, die für ihre historische Festung und ihre malerische Umgebung bekannt ist. Hier erwartet Sie eine einmalige Gelegenheit, eine moderne 2-Zimmer-Wohnung zu erwerben, die sowohl höchsten Wohnkomfort als auch eine hervorragende Lage bietet. Projektname: Das Stadt.Werk Baubeginn: Herbst 2024 Fertigstellung: Sommer 2026 Anzahl der Wohnungen: 25 Mit dem Bau von „das StadtWerk“ wird im Herbst 2024 begonnen. Die Fertigstellung ist für den Sommer 2026 geplant. Insgesamt entstehen 25 hochwertige Wohneinheiten, die keine Wünsche offenlassen. Moderne Architektur und durchdachte Grundrisse zeichnen dieses Projekt aus und schaffen ein harmonisches Wohnumfeld. Die 2-Zimmer-Wohnungen im Stadt.Werk bieten eine perfekte Kombination aus Funktionalität und Stil. Helle, offene Räume sorgen für ein angenehmes Wohngefühl, während die durchdachte Raumaufteilung ideal für Singles oder Paare . Der großzügige Wohn-Essbereich lädt zum Entspannen und Verweilen ein. Das Schlafzimmer bietet ausreichend Platz für einen ruhigen Rückzugsort. Highlights: - Zentrale Lage: Im Herzen von Kufstein gelegen, mit hervorragender Anbindung an öffentliche Verkehrsmittel, Einkaufsmöglichkeiten, Restaurants und kulturelle Einrichtungen. - Moderne Architektur: Zeitgemäße Bauweise und nachhaltige Materialien sorgen für ein angenehmes Wohnklima und niedrige Energiekosten. - Hochwertige Ausstattung: Fußbodenheizung, bodentiefe Fenster, hochwertige Bodenbeläge, uvm. - Freizeitmöglichkeiten: Die Nähe zum Inn und zu den Tiroler Alpen bietet zahlreiche Möglichkeiten für sportliche Aktivitäten und Erholung in der Natur. - Parkmöglichkeiten: ausreichende Tiefgaragenstellplätze stehen Ihnen zur Verfügung. Kaufpreis: 30.000 € je Stellplatz. Lage: Die Stadt Kufstein, auch bekannt als „Perle Tirols“, bietet eine perfekte Mischung aus städtischem Flair und alpiner Idylle. Die historische Festung, das grüne Inntal und die umliegenden Berge schaffen eine einzigartige Atmosphäre. „das Stadt.Werk“ befindet sich in unmittelbarer Nähe zu allen wichtigen Einrichtungen und bietet gleichzeitig Ruhe und Erholung. Ihr neues Zuhause erwartet Sie: Nutzen Sie die Gelegenheit und sichern Sie sich eine der begehrten Wohnungen im „das StadtWerk“. Erleben Sie modernen Wohnkomfort in einer der schönsten Städte Tirols. Für weitere Informationen und persönliche Beratungen stehen wir Ihnen gerne zur Verfügung.

Angaben  
gemäß  
gesetzlichem  
Erfordernis:  
He 34.  
izw0 k  
är W  
meh/(  
be m<sup>2</sup>  
dara)  
f:  
KlaB  
ss

e  
He  
izw  
är  
me  
be  
dar  
f:  
Fa 0.7  
kto2  
r G  
es  
am  
ten  
erg  
iee  
ffiz  
ien  
z:  
KlaA  
ss  
e F  
akt  
or  
Ge  
sa  
mt  
en  
erg  
iee  
ffiz  
ien  
z: