

FÖRDERUNG MÖGLICH! - Exklusives Neubauprojekt in Söll - 3,5 Zimmer Wohnung - A10



Hohe Salve Blick

Objektnummer: 3756_444

Eine Immobilie von RE/MAX Fusion

Zahlen, Daten, Fakten

Art:	Wohnung - Etage
Land:	Österreich
PLZ/Ort:	6306 Söll
Baujahr:	2024
Zustand:	Erstbezug
Wohnfläche:	87,23 m ²
Zimmer:	3,50
Bäder:	1
WC:	1
Balkone:	1
Keller:	2,51 m ²
Heizwärmebedarf:	B 31,00 kWh / m ² * a
Gesamtenergieeffizienzfaktor:	A 0,72
Kaufpreis:	460.000,00 €
Provisionsangabe:	
	3.60 %

Ihr Ansprechpartner



Robert Hofbauer

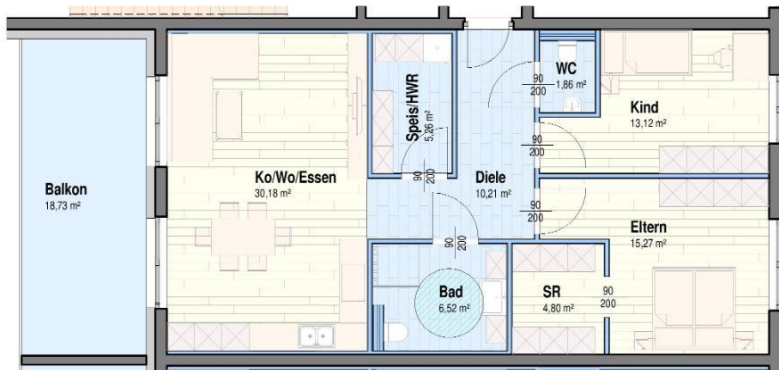
RE/MAX Fusion
Bahnhofstraße 11
6300 Wörgl

H +43 699 10629897



WOHNANLAGE GÄNSLEIT SÖLL

Vorbehaltlich architektonisch und technisch notwendiger Änderungen. Die Ausführung erfolgt laut Bau- und Ausstattungsbeschreibung. Die Darstellung der Sanitärgegenstände erfolgt symbolhaft. Die dargestellte Möblierung ist nur Vorschlag und im Kaufpreis nicht inkludiert. Bemaßungen sind nicht für die Bestellung von Einbaumöbel verwendbar, Natumaße erforderlich.

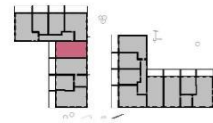


VERKAUFSPLANUNG

TOP A10



STOCKWERK



ÜBERSICHT

Wohnnutzfläche 87,23m²
Keller 2,51m²
Balkon 18,73m²

FLÄCHENÜBERSICHT

RE/MAX

Objektbeschreibung

FÖRDERUNG MÖGLICH! - Exklusives Neubauprojekt in Söll - eine neue Ära des Wohnens!
<https://www.remax.at/de/pr-das-gaensleit> Mit insgesamt 42 hochwertigen Wohnungen, aufgeteilt auf zwei architektonisch ansprechende Baukörper, bietet dieses Projekt eine einzigartige Gelegenheit, das Leben in den Bergen in vollen Zügen zu genießen. Diese Wohnungen werden nach den neuesten Standards der nachhaltigen Massivbauweise errichtet. Dies gewährleistet nicht nur eine außergewöhnliche Energieeffizienz, sondern auch eine solide Struktur, die für langfristiges Wohlbefinden sorgt. Wir glauben an die Verantwortung, unsere Umwelt zu schützen, und integrieren daher umweltfreundliche Materialien und Technologien in jeden Schritt des Bauprozesses. In diesem Neubauprojekt ist Barrierefreiheit ein zentrales Element. Von breiten Türen bis hin zu stufenlosen Zugängen ist jede Wohnung so gestaltet, dass sie allen Bewohnern maximalen Komfort bietet. Denn wir glauben daran, dass jedes Zuhause ein Ort sein sollte, an dem sich jeder willkommen und geborgen fühlt. Genießen Sie die atemberaubende Aussicht auf die umliegende Berglandschaft von Ihrer eigenen Terrasse oder Ihrem Garten aus. Die großzügig gestalteten Außenbereiche bieten Ihnen die Möglichkeit, die frische Bergluft zu genießen und gleichzeitig Privatsphäre und Raum zum Entspannen zu schaffen. Wir verstehen, dass jedes Zuhause einzigartig ist und den Bedürfnissen seiner Bewohner entsprechen sollte. Deshalb bieten wir Ihnen die Möglichkeit, den Grundriss Ihrer Wohnung nach Möglichkeit für Sie anzupassen und die Ausstattung nach Ihren Vorstellungen zu gestalten. Ihr Zuhause soll Ihr persönlicher Rückzugsort sein, und wir werden alles tun, um sicherzustellen, dass es Ihren Vorstellungen entspricht. Die Tiefgarage verfügt über ca. 80 Stellplätze und bietet somit die Möglichkeit auch mehrere Stellplätze zu kaufen. Kaufpreis: 30.000,- EUR je Stellplatz. Die Fertigstellung dieses exklusiven Neubauprojekts ist für den Sommer 2025 geplant. Sichern Sie sich noch heute Ihren Platz in den Tiroler Alpen und beginnen Sie mit uns Ihren Weg zu Ihrem Traum-Zuhause. Kontaktieren Sie uns jetzt, um mehr über dieses aufregende Projekt zu erfahren und um Ihren persönlichen Besichtigungstermin zu vereinbaren. Angaben gemäß gesetzlichem Erfordernis:

Heizwärmebe 31.0
darf: kWh/(m²a)
Klasse Heizw B
ärmebedarf:
Faktor Gesam 0.72
tenergieeffizie
nz:
Klasse Faktor A
Gesamtenergi
eeffizienz: