

## Stapel-Parkplatz in Tiefgarage Sandgasse



IMG\_4137

**Objektnummer: 3776\_524**

**Eine Immobilie von RE/MAX Partners**

## Zahlen, Daten, Fakten

<b>Land:</b>	Österreich
<b>PLZ/Ort:</b>	4020 Linz
<b>Stellplätze:</b>	1
<b>Gesamtmiete</b>	72,00 €
<b>Kaltmiete (netto)</b>	60,00 €
<b>Kaltmiete</b>	72,00 €

## Ihr Ansprechpartner

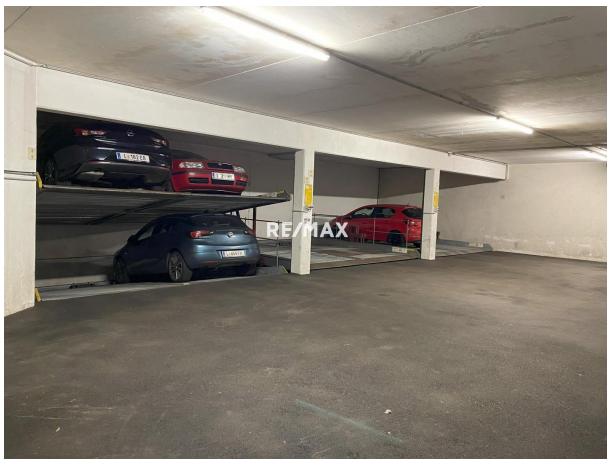
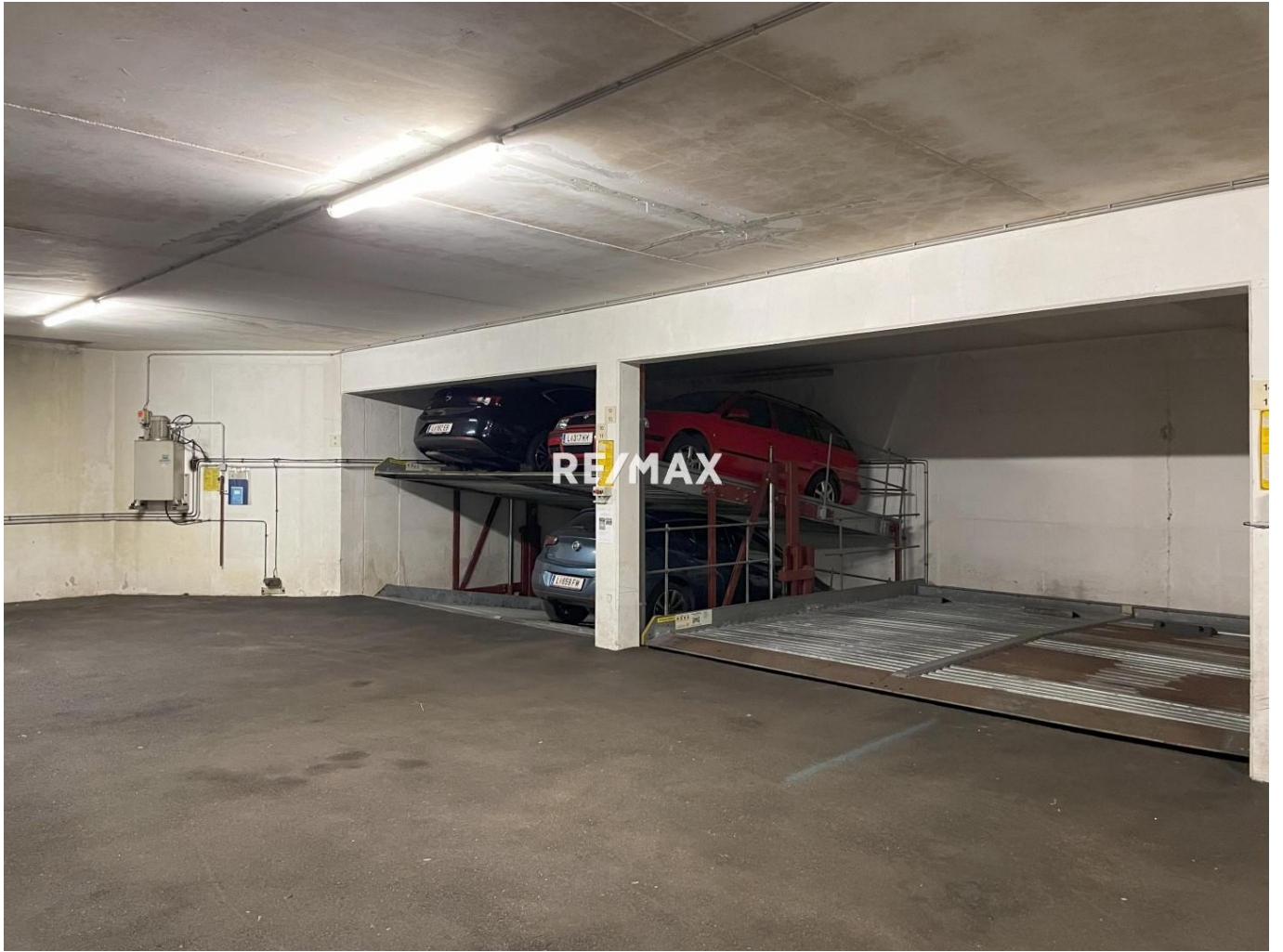


### **Sören Bortz**

RE/MAX Partners  
Mozartstrasse 11  
4020 Linz

T +43 732 77 67 08 776708  
H +43 664 88182155

Gerne stehe ich Ihnen für weitere Informationen oder einen Besichtigungstermin zur Verfügung.



**Bedienungsanleitung  
WÖHR-PARKLIFT 402/403  
Plattformbelastung 2000 kg**

- Allgemeines**
- 1 Vorbetriebe Betreten der Grube - Personenbetriebsart - Hochklappen zum angehobenen Fahrzeug - Arbeiten an Fahrzeugen, die auf Hebeplätzen abgestellt sind.
  - 2 Schüssel jeweils nach Bedienung absenken!
  - 3 Bei Gefahr Notstop drücken!
  - 4 Beim Senken und Heben nicht in Bewegungsbereich der Plattform treten.
  - 5 Abgesenkte Fahrzeuge sind gegen unbeabsichtigte Bewegung nach den Bedienungsanleitungen der Kfz-Hersteller zu sichern.
  - 6 Kinder sind von den Anlagen fernzuhalten (Unfallgefahr!)

- Vor dem Parken beachten**
- 1 Parken Sie erstens oder ein zweites Fahrzeug?
  - 2 (Unbedingt) Anfahrleiste - hinter nach Parken zu verschieben
  - 3 Lassen Sie sich durch eine zweite Person beim eventuellen Einparken helfen bzw. steuern und das Bewegungsbild des Systems mit Fahrzeug überprüfen.
  - 4 Diese Systeme anpassen:  
Sollte durch baukörperbedingte Maßnahmen auf einem oberen Displaymeritor nicht möglich werden können, muß geprüft werden, daß das Fahrzeug beim Anfahren nicht gegen Überzüge, Lichtsignale, Einbauten etc. stößt.
  - 5 Max. Fahrzeugmaße: Höhe 1,8m, Länge 5m, Gewicht 2,5t.



- 6 Fahrzeuge mit hydraulischer Höhenverstellung in mittlere Höhenstellung
- 7 Dachträger, Schieber entfernen, Anzeichen einstellen



- 10 Der Hebebereich muß so einseitig sein, daß die Wagen vorbetreten aus 1,2m von der Wand entfernt ist, bei abgesenktem Hub.



- Bedienung**
- 11 Mit Schlüssel Anlage einparken. Verriegeln Sie sich, daß sich keine Person im Plattformbereich befindet.
  - 12 Steuerung in Stellung 'Senken' oder 'Heben' drücken. Einrasten in Lage betriebsbereit. Funktionale gewöhnliche Notstop-Schalter in alle Stellung - Anlage ist abgesenkt.

- Wartung und Pflege**
- 13 Ölwanne ersetzen, alle Röhren in obere Stellung fahren, Maßstab ziehen. Schmieröl messen, Öl wechseln. Bei Spezialhydraulik die Firma Wöhr verwenden! Anzeichen bei aufklappendem Ölwanne nach ersetzen ändern - Grundwasserabfuhr!

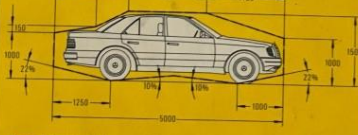


- 14 Lager und Gleitflächen sind fachgerecht zu schützen.
- 15 Fahrzeug ist regelmäßig bzw. nach Bedarf zu entleeren. Kolbenringe dürfen nicht gereinigt werden.
- 16 Versetzte Teile und Plattform sind regelmäßig von Schmutz, feuchten Ablagerungen und Wasserreste sowie anderen Verunreinigungen zu reinigen - Kontaminationsgefahr! Garage stets gut belüftet!
- 17 Verschleißteile (z.B. Dichtungen, Manometer an Hydraulik-Zylinder) in regelmäßigen Abständen mit max. 14 Monaten zu kontrollieren.
- 18 Bei Nichtfunktion der Anlage prüfen Sie zuerst:  
- Stromversorgung (Überprüfen, Netzanschlussfehler prüfen)  
- Notstop gedrückt  
- Ölwanne abgenommen  
- Ölwanne mit Öl gefüllt  
- Ölwanne auf- und abfahren  
- Ölwanne auf der Kolbenanlage gefahrlos verschieben, anhalten  
- Ölwanne abschrauben, einen Ölwanne austauschen.

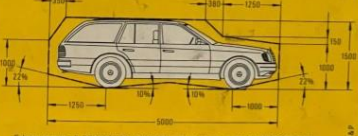
**RE/MAX**

**Fahrzeugmaße**

**Fahrzeuggröße:** Abnehmbar bei Einhaltung der jeweiligen WÖHR-Normmaße  
Serienmäßige Kraftfahrzeuge mit folgenden Maximalmaßen: Länge u.a. 5,00m, Breite u.a. 1,80m, Höhe u.a. 1,80m



**Kombi-Fahrzeuge dürfen nur auf den unteren Stellplätzen abgestellt werden!**



- ACHTUNG!**  
Das unbefugte Betreten der Grube ist verboten! Wenn dennoch Arbeiten an Parksystemen ausgeführt werden, grundsätzlich beachten:
- 1 Anlagen komplett absenken!
  - 2 Abschließbaren Hauptschalter ausschalten und gegen Wiedereinschalten sichern!
  - 3 Unter angehobene Bühnen nur dann gehen, wenn diese zuerst beidseitig abgesichert sind, daß kein Absenken mehr möglich ist. Auch Nachbaranlagen abstützen!
  - 4 Ohne besondere Schulung dürfen keinerlei Arbeiten an hydraulischen Anlagen durchgeführt werden.

**Geld für Ihr Leben!**

Wirtschaftsministerium  
Werkzeugmaschinen über  
Tel. (070-64) 66-0

Fahrzeuge wie z.B. RENAULT 14, CITROEN 2 CV, Daewo 4 + 6, Beak, PEUGEOT Beaux  
weitere Höhenmaße über 1,80m auf  
Fahrzeuge bedingt, falls bei genehmigter Baumaße abnehmbar

**OTTO WÖHR GMBH  
AUTO-PARKSYSTEME**

**W Ö H R**

Leibnizstr. 77 D-12881 Prenzlauer  
Bogen 030 44 46-0  
Telefax 030 44 46 46-46

max. 10m x 1,8m

## Objektbeschreibung

**PKW-Tiefgaragenplatz im Linzer Stadtzentrum! Fakten:** - Stapel-Tiefgaragen-Parkplatz (Wöhr-Parklift) - Elektrisches Tor - Fernbedienung - PKW-Höhe 1,50 Meter - PKW-Länge 5,00 Meter - PKW-Breit 1,90 Meter - Hauptbahnhof, Autobahnauffahrt und Linzer Zentrum schnell erreichbar **Wir haben Ihr Interesse geweckt? - Dann sichern Sie sich jetzt Ihren persönlichen Besichtigungstermin!** Gemäß § 5, Abs. 3 Maklergesetz weisen wir daraufhin, dass wir als Doppelmakler tätig sind. Bitte beachten Sie, dass wir aufgrund der Nachweispflicht gegenüber dem Eigentümer nur Anfragen mit vollständiger Angabe der Anschrift und Telefonnummer bearbeiten können. Wir weisen darauf hin, dass alle Angaben nach bestem Wissen und Gewissen erstellt wurden. Für Auskünfte und Angaben, die uns von Seiten der Eigentümer und Dritten zur Verfügung gestellt wurden, übernehmen wir keine Haftung. Dieses Angebot ist unverbindlich und freibleibend. Zwischenverwertung, Irrtümer, Druckfehler und Änderungen vorbehalten. Angaben gemäß gesetzlichem Erfordernis:

Miete	€	60	zzgl 20% USt.
Umsatzsteuer	€	12	
-----			
Gesamtbetrag	€	72	