

Linz im Blick - Das Maisonette-Penthouse in bester Lage mit einer erstklassigen Aussicht



Ausblick

Objektnummer: 3776_482

Eine Immobilie von RE/MAX Partners

Zahlen, Daten, Fakten

Art:	Wohnung - Etage
Land:	Österreich
PLZ/Ort:	4020 Linz
Baujahr:	ca. 2013
Zustand:	Gepflegt
Wohnfläche:	144,31 m ²
Zimmer:	4,50
Bäder:	2
WC:	2
Balkone:	1
Stellplätze:	2
Heizwärmebedarf:	B 32,00 kWh / m ² * a
Gesamtenergieeffizienzfaktor:	A 0,73
Kaufpreis:	879.000,00 €
Provisionsangabe:	
	3.00 %

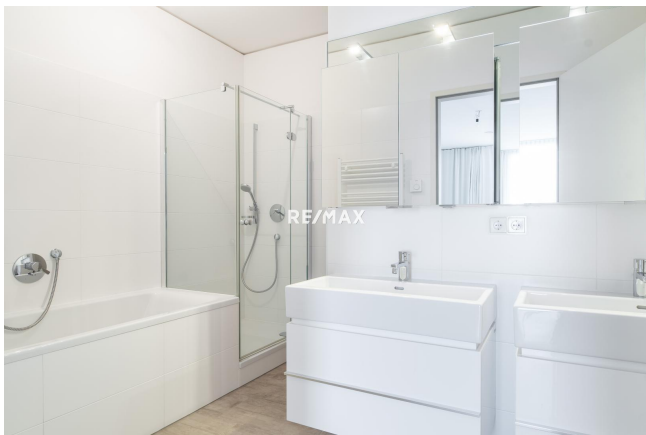
Ihr Ansprechpartner



Sascha Kühne

RE/MAX Partners
Mozartstrasse 11
4020 Linz

T +43 732 77 67 08 776708





Jetzt kostenlose
Marktwerteinschätzung
im

ATRIUM



RE/MAX
Partners in Linz

Ihr Ansprechpartner:

Sascha Kühne

RE/MAX

☎ +43 664 88 510 022

✉ s.kuehne@remax-partners.at

📍 Mozartstraße 11/4020 Linz



Weitere Immobilien-Angebote auf

Objektbeschreibung

Das Penthouse: Exklusives Wohnjuwel in bester Lage und mit einer erstklassigen Aussicht * Mehr Details und Terminanfragen unter <https://www.remax.at/de/3776-482>**

***** Beim Kauf als Anlegerwohnung oder zur unternehmerischen Nutzung kann die Umsatzsteuer anteilig vom Kaufpreis in Abzug gebracht werden. Für Details hierzu stehen wir Ihnen gerne zur Verfügung.** Die ca. 144,31 m² große 4 Zimmer

Penthousewohnung zeichnet sich durch die hervorragende Lage und Ausstattung aus. Das Penthouse liegt zentral unweit des Hauptplatzes und der Donaulände. Die neuen Eigentümer dürfen sich auf eine moderne stilvolle Wohnung mit einer großen westseitigen Dachterrasse freuen, auf der die Sonne bereits tagsüber verweilt. Am Abend bietet sich dann ein atemberaubender Ausblick auf die Sonnenuntergänge zwischen dem Freinberg und dem Pöstlingberg. Absolute Bestlage - Inmitten des pulsierenden Herzens von Linz erhebt sich dieses zeitgemäße Gebäude als wahre Wohnperle, die höchsten Ansprüchen gerecht wird. Es bietet ein luxuriöses und stilvolles Zuhause für anspruchsvolle Bewohner, die Komfort und Eleganz schätzen. **HIGHLIGHTS** - Rund 144 m² Wohnfläche auf 2 Ebenen - Große westseitige Dachterrasse mit rund 26m² und Blick auf Linz und den Pöstlingberg - Weitere kleine Terrasse und zusätzlicher Balkon - Klimaanlage und elektrische Raffstores - Großzügiger heller Wohn/Essbereich - Einbauküche mit Miele Einbau-Geräten - Großes Schlafzimmer mit Masterbadezimmer - 2 Kinder- / Gäste- / Arbeitszimmer - Zweites Badezimmer - Lift - Kellerabteil - Fahrradraum - 2 Tiefgaragenstellplätze- separat zu erwerben - Absolute Top-Lage **Wir haben Ihr Interesse geweckt? - Dann sichern Sie sich jetzt Ihren persönlichen Besichtigungstermin! *** Persönlichen Besichtigungstermin gleich online anfragen: www.remax.at/3776-482** *** Gemäß § 5, Abs. 3 Maklergesetz weisen wir daraufhin, dass wir als Doppelmakler tätig sind. Bitte beachten Sie, dass wir aufgrund der Nachweispflicht gegenüber dem Eigentümer nur Anfragen mit vollständiger Angabe der Anschrift und Telefonnummer bearbeiten können. Wir weisen darauf hin, dass alle Angaben nach bestem Wissen und Gewissen erstellt wurden. Für Auskünfte und Angaben, die uns von Seiten der Eigentümer und Dritten zur Verfügung gestellt wurden, übernehmen wir keine Haftung. Dieses Angebot ist unverbindlich und freibleibend. Zwischenverwertung, Irrtümer, Druckfehler und Änderungen vorbehalten. Angaben gemäß gesetzlichem Erfordernis:

Heizwärmebed
edarf: kWh/(m²a)
Klasse Heiz B
wärmebedarf
:
Faktor Gesa 0.73
ntenergieeffi
zienz:
Klasse A
Faktor Gesa
ntenergieeffi
zienz: