

Betriebsbaugrundstück an der Umfahrungstrasse Puppig und Hartkirchen



Beispielfoto

Objektnummer: 3777_286

Eine Immobilie von RE/MAX Bonus

Zahlen, Daten, Fakten

Art: Grundstück - Betriebsbaugrund
Land: Österreich
PLZ/Ort: 4081 Hartkirchen
Provisionsangabe:

3.00 %

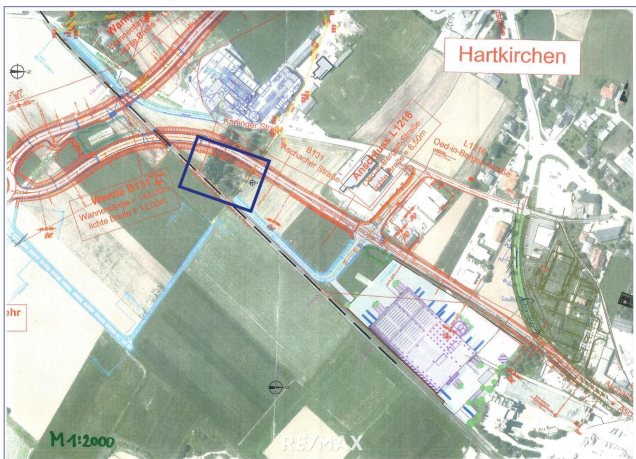
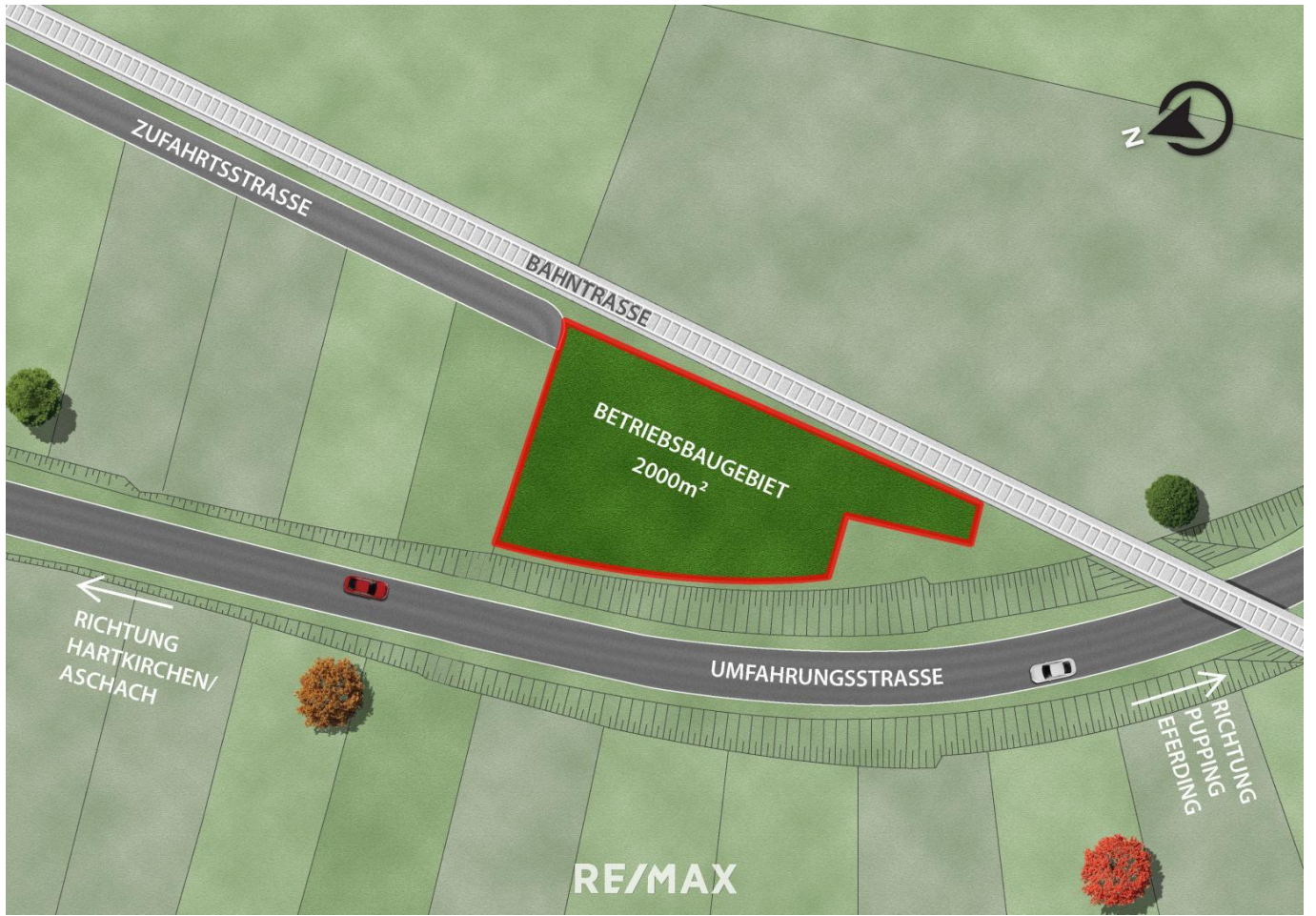
Ihr Ansprechpartner



Franz Ammerstorfer

RE/MAX Bonus
Schmiedstrasse 20
4070 Eferding

Gerne stehe ich Ihnen für weitere Informationen oder einen Besichtigungstermin zur Verfügung.



Objektbeschreibung

Betriebsbaugrundstück an der Umfahrungstrasse Puppung und Hartkirchen Jetzt ist der optimale Zeitpunkt Ihren neuen Betriebsstandort zu sichern. Sie erhalten eine repräsentative Lage in unmittelbarer Nähe der neuen Umfahrungstrasse zwischen Puppung und Hartkirchen. KEINE BAUVERPFLICHTUNG! Somit auch optimal für Anleger geeignet! Grundstücksfläche: cirka 2.000 m² Lage: neben der zukünftigen Umfahrungstrasse zwischen Puppung und Harkirchen (Baubeginn voraussichtlich Herbst 2024) Grundstückswidmung: Bauland - Betriebsbaugebiet Beschaffenheit: Ebenes Grundstück Bebauungsplan: Kein Bebauungsplan - Bauen nach Oö. Bauordnung Straßenanschluss: Gemeinestraße Wasserversorgung: möglich Abwasserentsorgung: möglich Glasfaseranschluss: möglich Bereits bezahlte Aufschließungsbeiträge: in Abklärung Kaufpreis m²: Euro 96,- per m² zzgl. Vermittlungshonorar und Kaufnebenkosten Weitere Details und Informationen gerne auf Anfrage ! Für Fragen steht Ihnen unser Ansprechpartner gerne zur Verfügung! Nur auf www.remax.at finden Sie neue RE/MAX Immobilien früher und vollständig, und mit der RE/MAX-APP sofort am Handy! BITTE BEACHTEN SIE, dass wir aufgrund der Nachweispflicht gegenüber dem Eigentümer nur Anfragen mit vollständiger Angabe des Namens, der Wohnadresse sowie der Telefonnummer bearbeiten können. Gerne senden wir Ihnen ein kostenloses Detailangebot mit weiteren Informationen zu. Unverbindliche Unterlagen: Die angegebenen Informationen sind nach bestem Wissen erstellt, Druck- bzw. Redaktionsfehler oder Irrtümer vorbehalten. Für Angaben, Auskünfte und Flächen, die uns von Eigentümerseite bzw. Dritten zur Verfügung gestellt wurden, können wir keine Haftung übernehmen.